

Variante:	MON 1_variant1
Resultaat	Rooklaag
Start ontdekken	02' 40" Sprinkler activering
Start vluchten	04' 40" Ontdekken+120 s
Blokkade vluchtweg	> 20 min
Beschikbare vluchttijd	15' 50" (= 950 s)
Niveau vluchtweg [m]	0

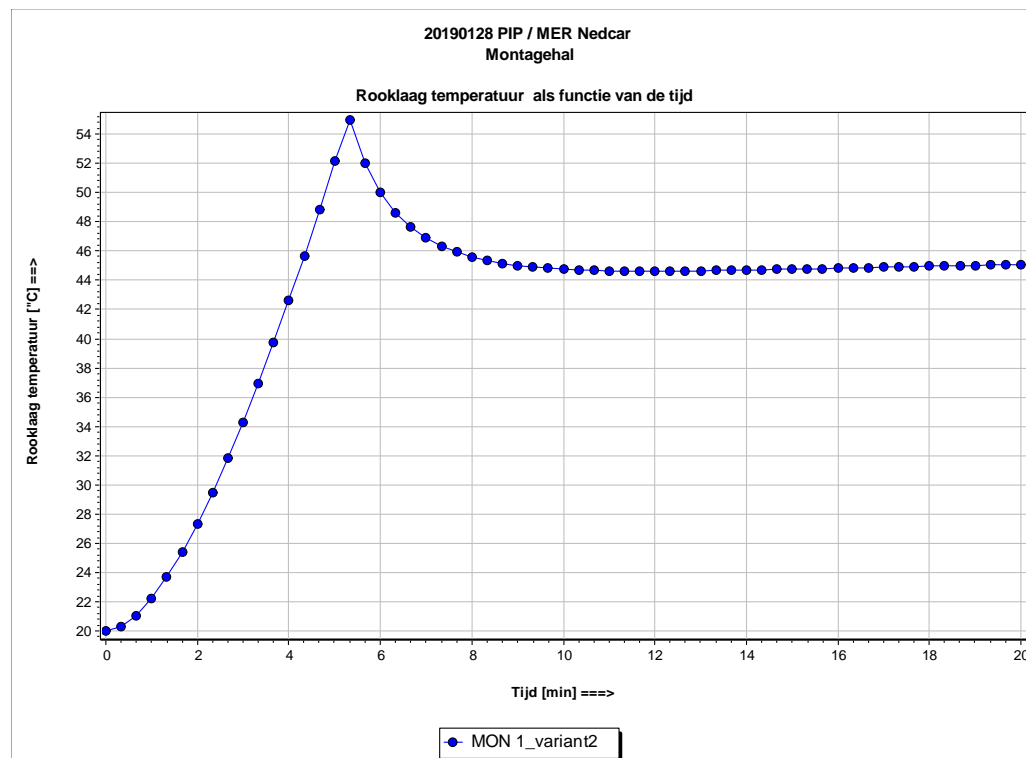
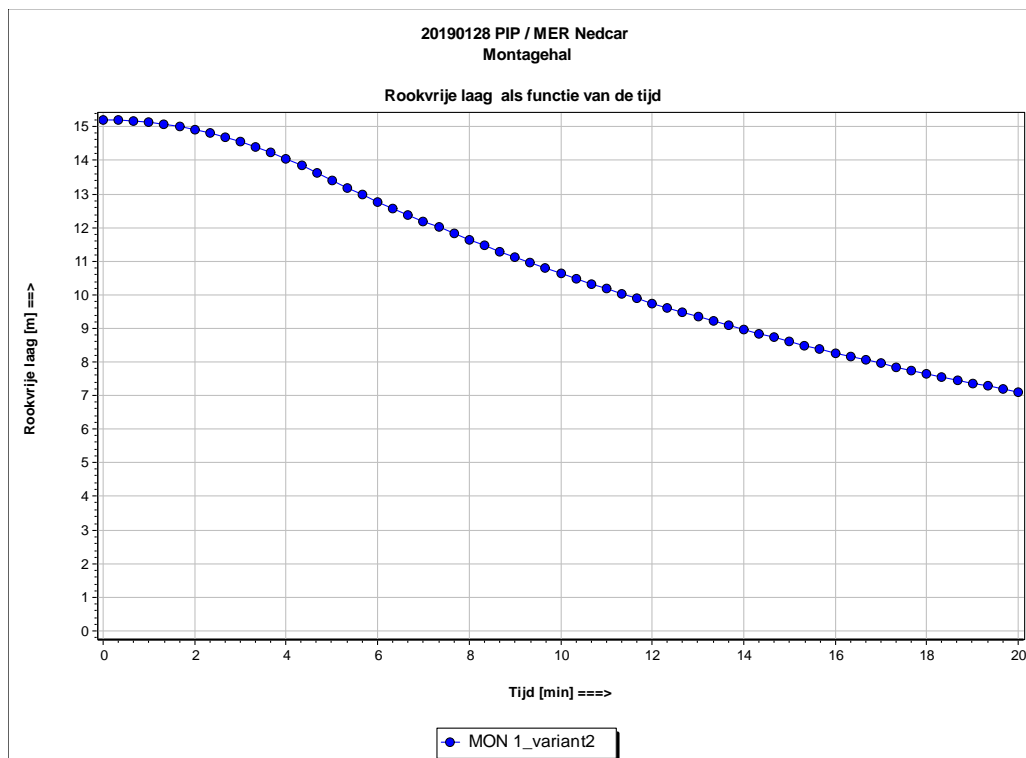
Brandgegevens	
Brandniveau [m]	0
Brandtype	Opslagfunctie G4 V4
Brand omschr.	3,00 m stapelhoogte
Brand tijdconstante Ta [s]	75
Brandgroei stopt [s]	-
Brand qpaeff [kW/m2]	1500
Brandlokatie	Grote ruimte

Gegevens hal	
Oppervlakte hal [m2]	14375
Omtrek hal [m]	535
Hoogte hal [m]	15,2
Schuin dak vanaf [m]	-
Wandmateriaal [b-factor]	Staal (7850 kg/m3)

Installaties	
Sprinklerinstallatie	ja
Rookluiken opp. [m2]	0
Toevoer opp. [m2]	0
Aantal afvoerpunten	0
Mech. rookafvoer [m3/s]	0
Rookdetectie (NEN 2535)	nee
Aansturing RWA	

Aangrenzende ruimte	
Naam	-
Type	-
Oppervlakte [m2]	-
Hoogte [m]	-
Rookdetectie	-
Vultijd aangrenzend berekenen	-

Gevelopening(en)	
Bovenzijde [m]	-
Hoogte [m]	-
Breedte [m]	-
Oppervlakte [m2]	-
Diepte balkon [m]	-
Stijghoogte tot balkon [m]	



Variant: MON 1_variant2
Resultaat
 Start ontdekken 03' 35" RD*Drookl > 0.3
 Start vluchten 05' 35" Ontdekken+120 s
 Blokkade vluchtweg > 20 min
 Beschikbare vluchttijd 14' 55" (= 895 s)
 Niveau vluchtweg [m] 0

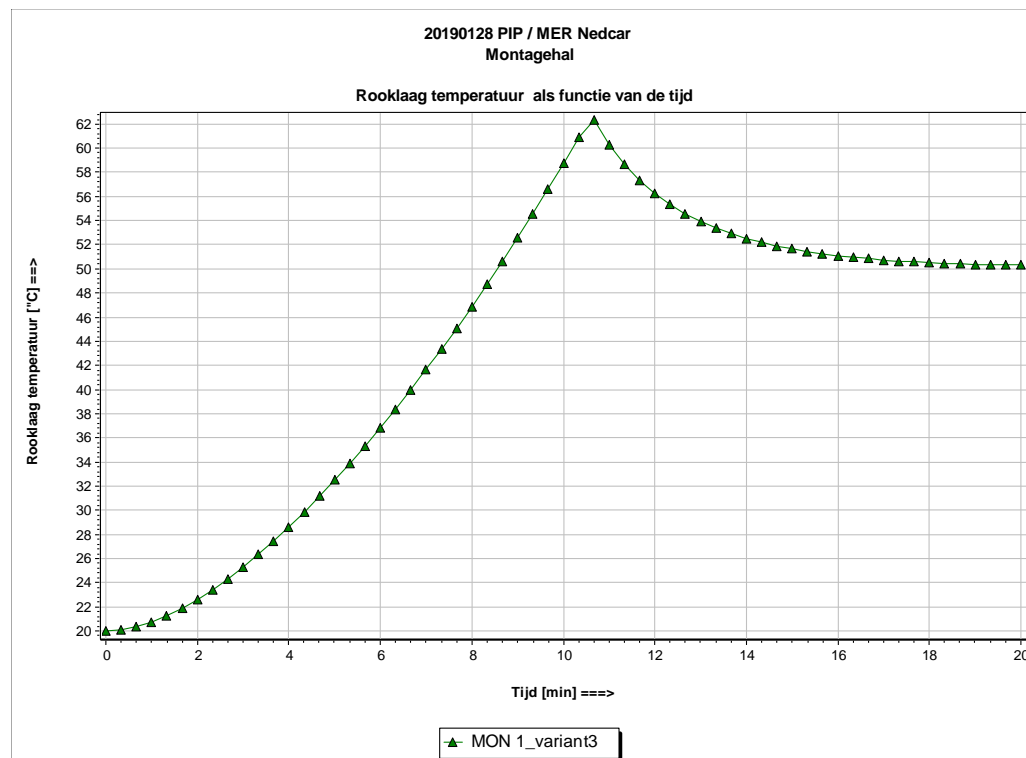
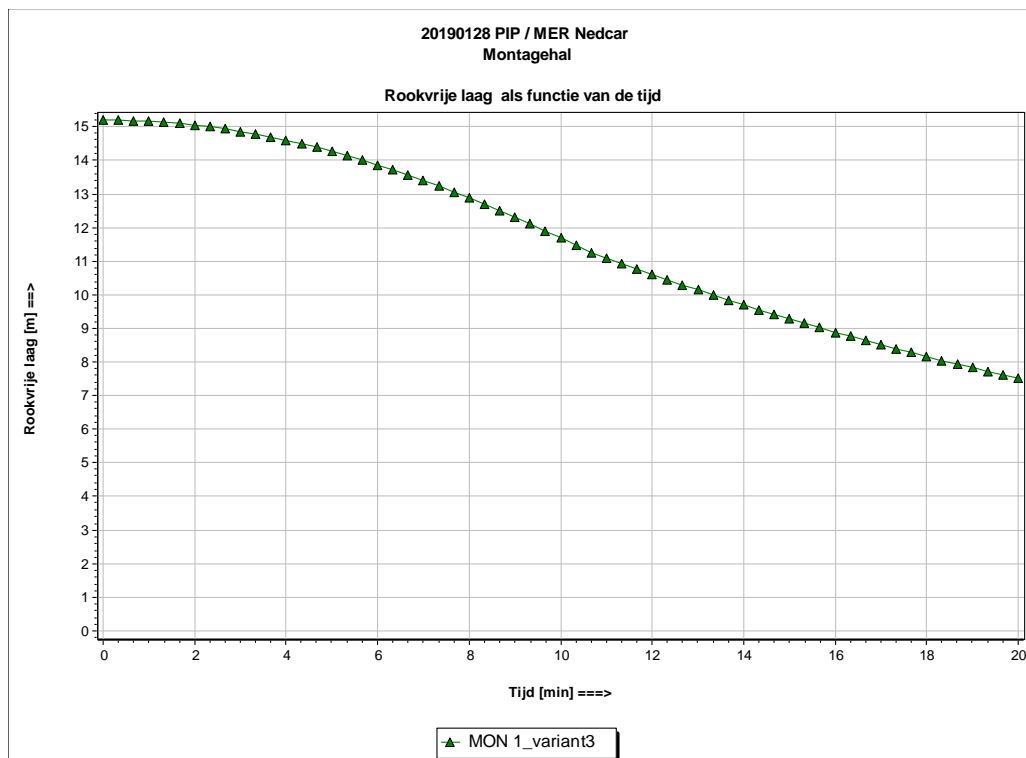
Brandgegevens
 Brandniveau [m] 0
 Brandtype Opslagfunctie G3 V3
 Brand omschr. 5,00 m stapelhoogte
 Brand tijdconstante Ta [s] 150
 Brandgroei stopt [s] -
 Brand qpaeff [kW/m2] 2500
 Brandlokatie Grote ruimte

Gegevens hal
 Oppervlakte hal [m2] 14375
 Omtrek hal [m] 535
 Hoogte hal [m] 15,2
 Schuin dak vanaf [m] -
 Wandmateriaal [b-factor] Staal (7850 kg/m3)

Installaties
 Sprinklerinstallatie ja
 Rookluiken opp. [m2] 0
 Toevoer opp. [m2] 0
 Aantal afvoerpunten 0
 Mech. rookafvoer [m3/s] 0
 Rookdetectie (NEN 2535) nee
 Aansturing RWA

Aangrenzende ruimte
 Naam -
 Type -
 Oppervlakte [m2] -
 Hoogte [m] -
 Rookdetectie -
 Vultijd aangrenzend berekenen -

Gevelopening(en)
 Bovenzijde [m] -
 Hoogte [m] -
 Breedte [m] -
 Oppervlakte [m2] -
 Diepte balkon [m] -
 Stijghoogte tot balkon [m]



Variant: MON 1_variant3
Resultaat
 Start ontdekken 05' 21" RD*Drookl > 0.3
 Start vluchten 07' 21" Ontdekken+120 s
 Blokkade vluchtweg > 20 min
 Beschikbare vluchttijd 13' 09" (= 789 s)
 Niveau vluchtweg [m] 0

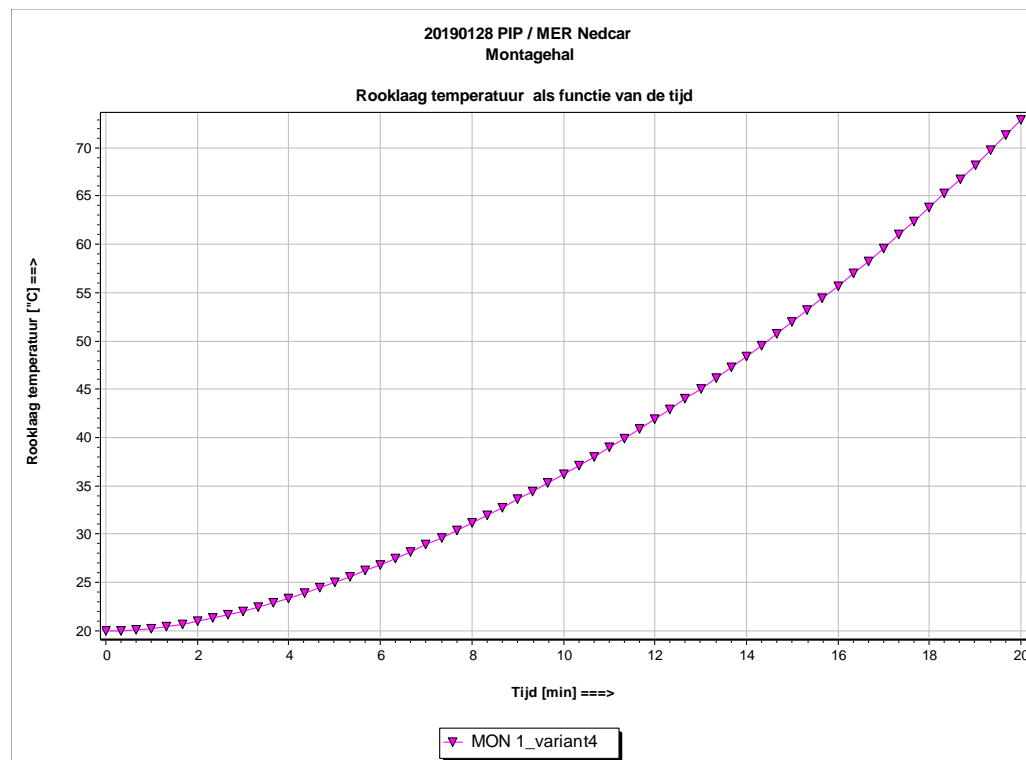
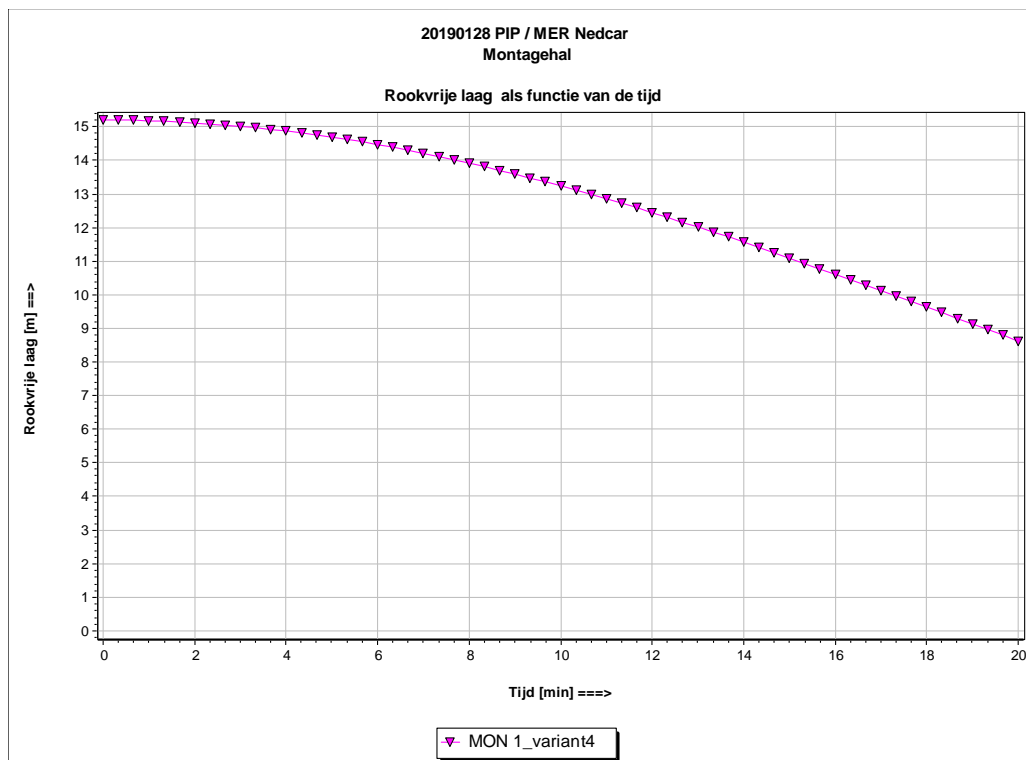
Brandgegevens
 Brandniveau [m] 0
 Brandtype Opslagfunctie G2 V2
 Brand omschr. 6,00 m stapelhoogte
 Brand tijdconstante Ta [s] 300
 Brandgroei stopt [s] -
 Brand qpaeff [kW/m2] 3000
 Brandlokatie Grote ruimte

Gegevens hal
 Oppervlakte hal [m2] 14375
 Omtrek hal [m] 535
 Hoogte hal [m] 15,2
 Schuin dak vanaf [m] -
 Wandmateriaal [b-factor] Staal (7850 kg/m3)

Installaties
 Sprinklerinstallatie ja
 Rookluiken opp. [m2] 0
 Toevoer opp. [m2] 0
 Aantal afvoerpunten 0
 Mech. rookafvoer [m3/s] 0
 Rookdetectie (NEN 2535) nee
 Aansturing RWA

Aangrenzende ruimte
 Naam -
 Type -
 Oppervlakte [m2] -
 Hoogte [m] -
 Rookdetectie -
 Vultijd aangrenzend berekenen -

Gevelopening(en)
 Bovenzijde [m] -
 Hoogte [m] -
 Breedte [m] -
 Oppervlakte [m2] -
 Diepte balkon [m] -
 Stijghoogte tot balkon [m]



Variante:	MON 1_variant4
Resultaat	Rooklaag
Start ontdekken	07' 43" RD*Drookl > 0.3
Start vluchten	09' 43" Ontdekken+120 s
Blokkade vluchtweg	> 20 min
Beschikbare vluchttijd	10' 47" (= 647 s)
Niveau vluchtweg [m]	0

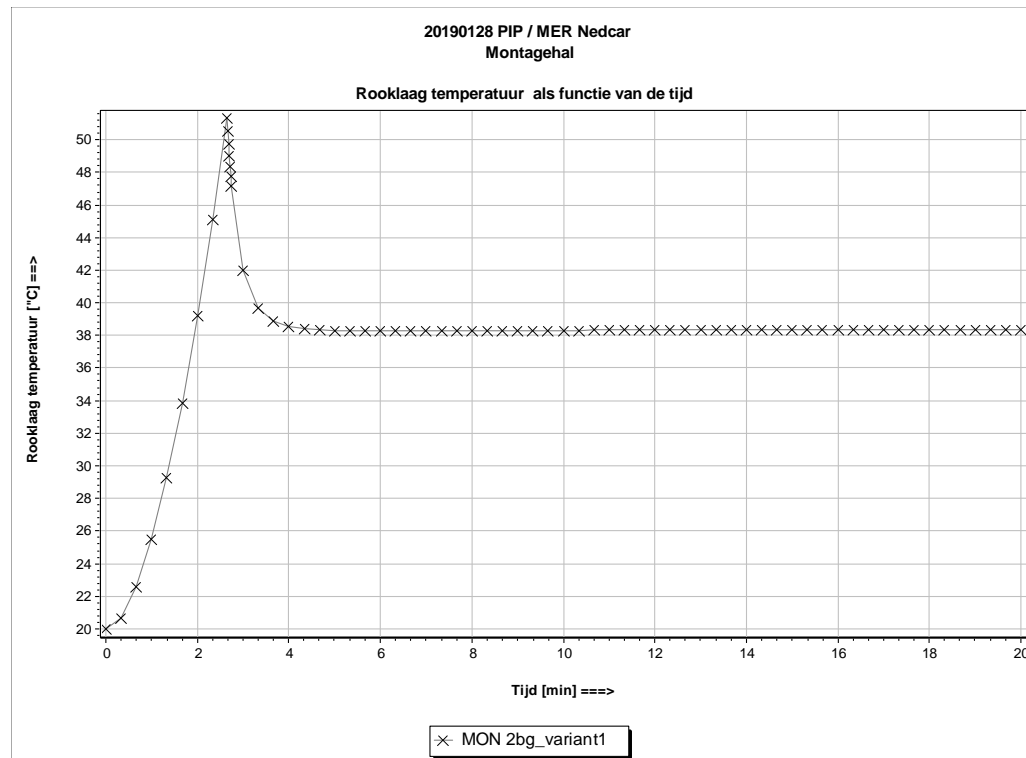
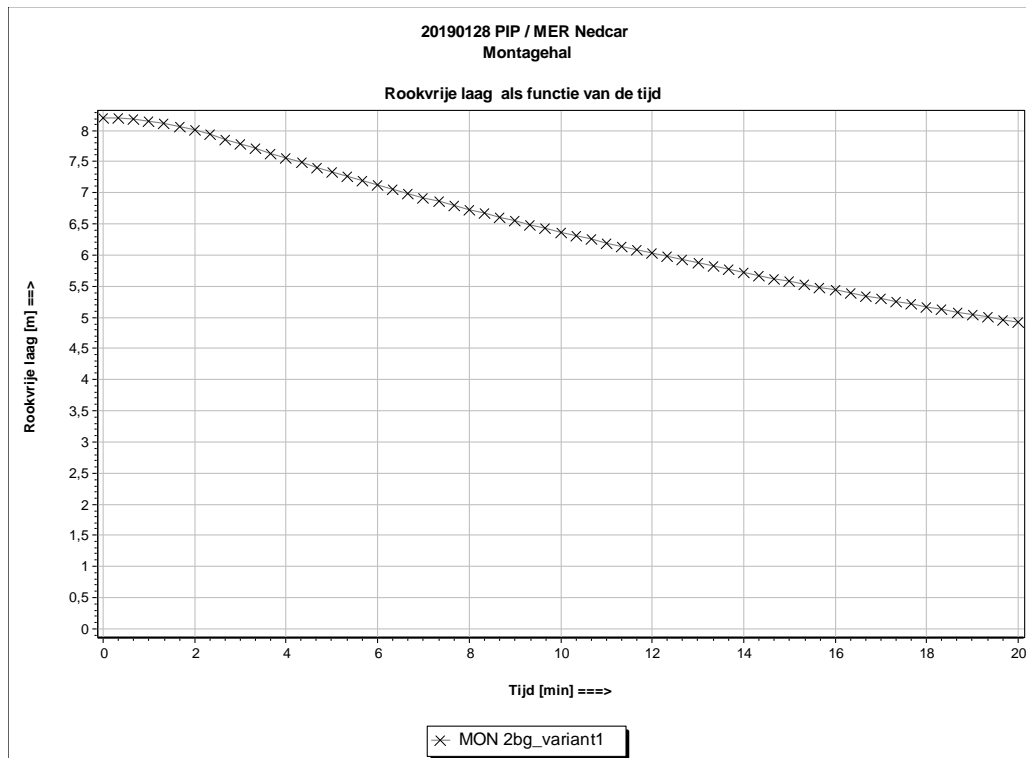
Brandgegevens	
Brandniveau [m]	0
Brandtype	Opslagfunctie G1 V1
Brand omschr.	8,00 m stapelhoogte
Brand tijdconstante Ta [s]	600
Brandgroei stopt [s]	-
Brand qpaeff [kW/m2]	4000
Brandlokatie	Grote ruimte

Gegevens hal	
Oppervlakte hal [m2]	14375
Omtrek hal [m]	535
Hoogte hal [m]	15,2
Schuin dak vanaf [m]	-
Wandmateriaal [b-factor]	Staal (7850 kg/m3)

Installaties	
Sprinklerinstallatie	ja
Rookluiken opp. [m2]	0
Toevoer opp. [m2]	0
Aantal afvoerpunten	0
Mech. rookafvoer [m3/s]	0
Rookdetectie (NEN 2535)	nee
Aansturing RWA	

Aangrenzende ruimte	
Naam	-
Type	-
Oppervlakte [m2]	-
Hoogte [m]	-
Rookdetectie	-
Vultijd aangrenzend berekenen	-

Gevelopening(en)	
Bovenzijde [m]	-
Hoogte [m]	-
Breedte [m]	-
Oppervlakte [m2]	-
Diepte balkon [m]	-
Stijghoogte tot balkon [m]	



Variant: MON 2bg_variant1
Resultaat Rooklaag
Start ontdekken 02' 40" Sprinkler activering
Start vluchten 04' 40" Ontdekken+120 s
Blokkade vluchtweg > 20 min
Beschikbare vluchttijd 15' 50" (= 950 s)
Niveau vluchtweg [m] 0

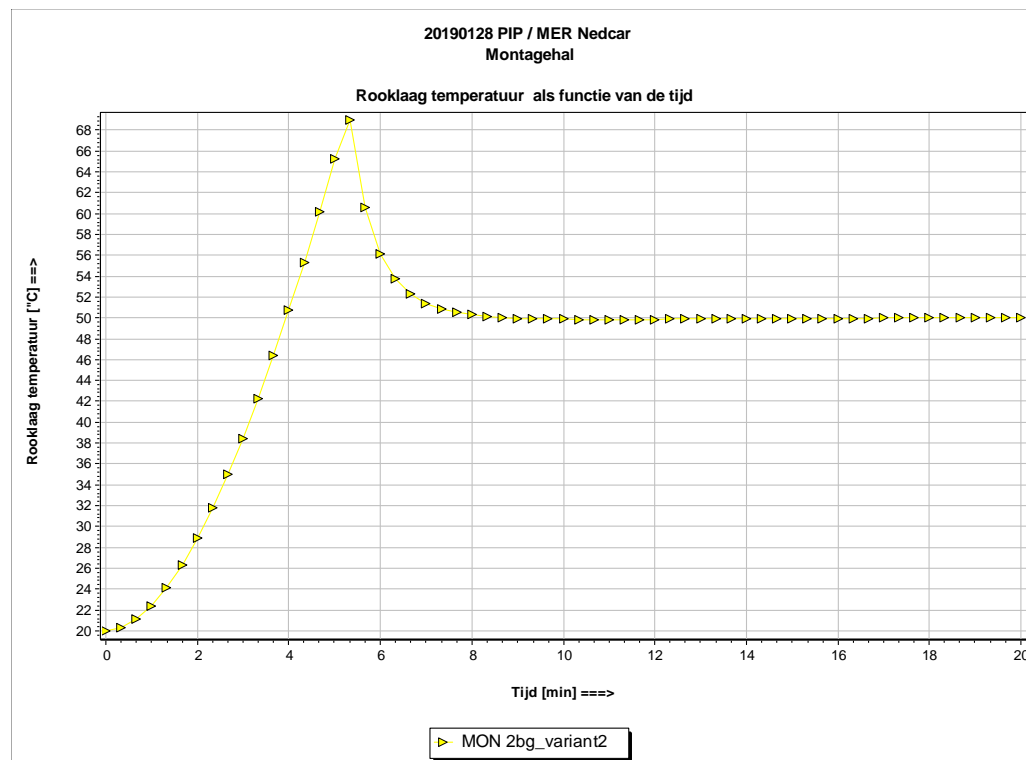
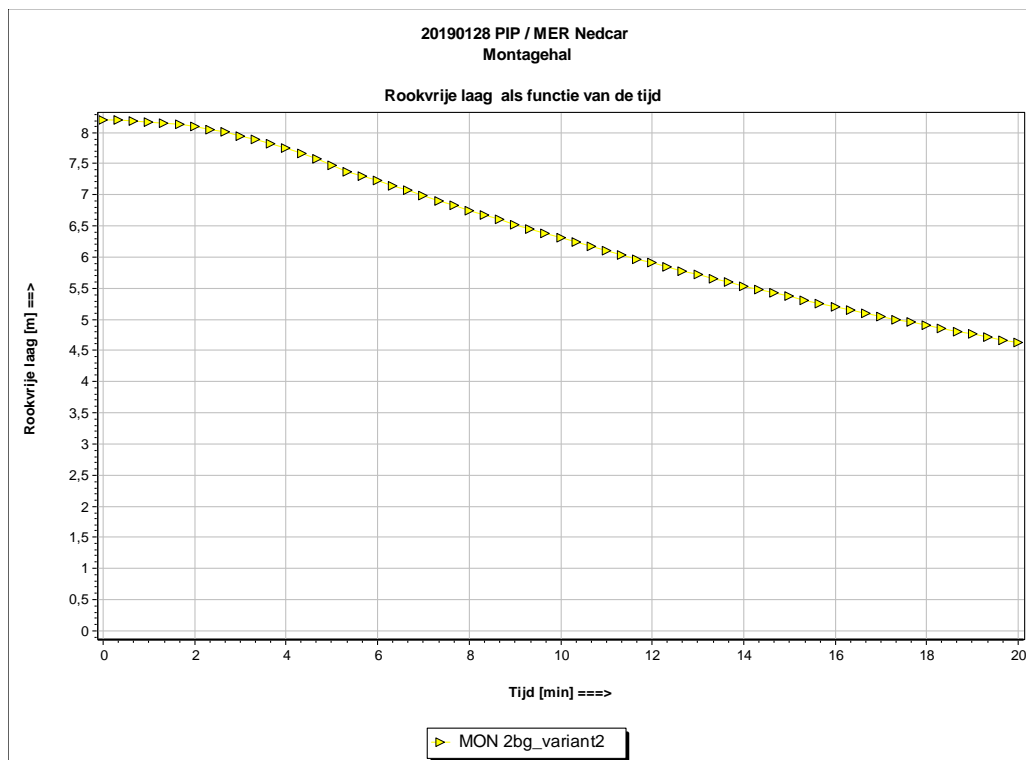
Brandgegevens
Brandniveau [m] 0
Brandtype Opslagfunctie G4 V4
Brand omschr. 3,00 m stapelhoogte
Brand tijdconstante Ta [s] 75
Brandgroei stopt [s] -
Brand qpaeff [kW/m2] 1500
Brandlokatie Grote ruimte

Gegevens hal
Oppervlakte hal [m2] 14950
Omtrek hal [m] 548
Hoogte hal [m] 8,20
Schuin dak vanaf [m] -
Wandmateriaal [b-factor] Staal (7850 kg/m3)

Installaties
Sprinklerinstallatie ja
Rookluiken opp. [m2] 0
Toevoer opp. [m2] 0
Aantal afvoerpunten 0
Mech. rookafvoer [m3/s] 0
Rookdetectie (NEN 2535) nee
Aansturing RWA

Aangrenzende ruimte
Naam -
Type -
Oppervlakte [m2] -
Hoogte [m] -
Rookdetectie -
Vultijd aangrenzend berekenen -

Gevelopening(en) -
Bovenzijde [m] -
Hoogte [m] -
Breedte [m] -
Oppervlakte [m2] -
Diepte balkon [m] -
Stijghoogte tot balkon [m]



Variant: MON 2bg_variant2
Resultaat
 Start ontdekken 03' 38" RD*Drookl > 0.3
 Start vluchten 05' 38" Ontdekken+120 s
 Blokkade vluchtweg > 20 min
 Beschikbare vluchttijd 14' 52" (= 892 s)
 Niveau vluchtweg [m] 0

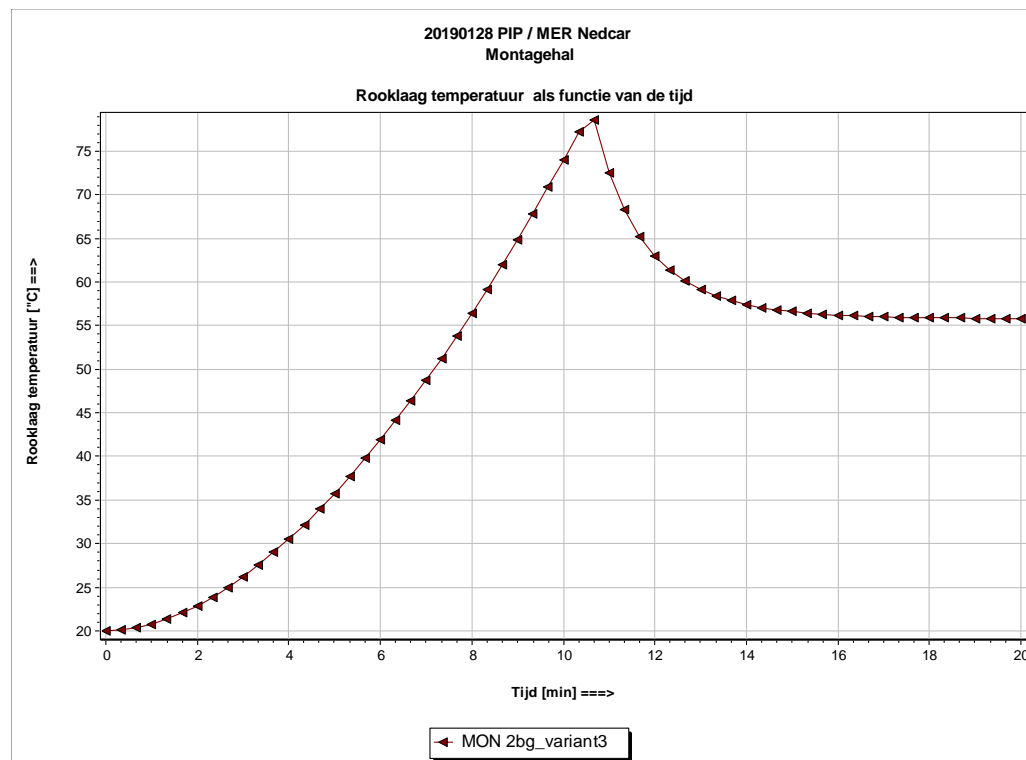
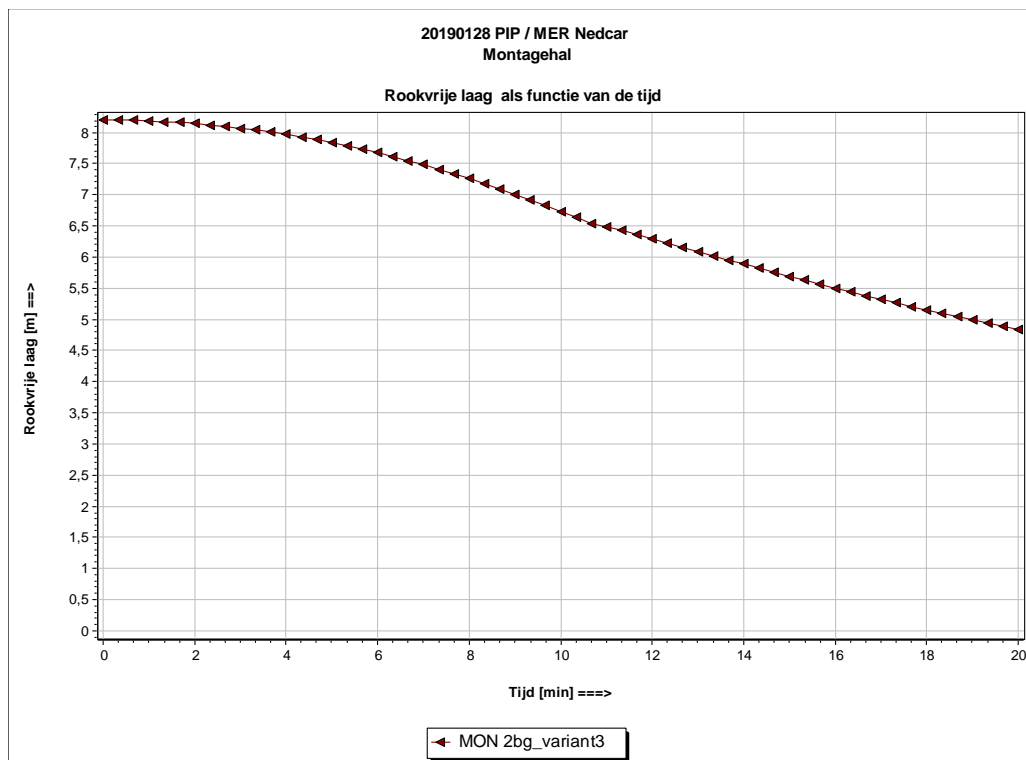
Brandgegevens
 Brandniveau [m] 0
 Brandtype Opslagfunctie G3 V3
 Brand omschr. 5,00 m stapelhoogte
 Brand tijdconstante Ta [s] 150
 Brandgroei stopt [s] -
 Brand qpaeff [kW/m2] 2500
 Brandlokatie Grote ruimte

Gegevens hal
 Oppervlakte hal [m2] 14950
 Omtrek hal [m] 548
 Hoogte hal [m] 8,20
 Schuin dak vanaf [m] -
 Wandmateriaal [b-factor] Staal (7850 kg/m3)

Installaties
 Sprinklerinstallatie ja
 Rookluiken opp. [m2] 0
 Toevoer opp. [m2] 0
 Aantal afvoerpunten 0
 Mech. rookafvoer [m3/s] 0
 Rookdetectie (NEN 2535) nee
 Aansturing RWA

Aangrenzende ruimte
 Naam -
 Type -
 Oppervlakte [m2] -
 Hoogte [m] -
 Rookdetectie -
 Vultijd aangrenzend berekenen -

Gevelopening(en)
 Bovenzijde [m] -
 Hoogte [m] -
 Breedte [m] -
 Oppervlakte [m2] -
 Diepte balkon [m] -
 Stijghoogte tot balkon [m]



Variant: MON 2bg_variant3
Resultaat
 Start ontdekken 05' 25" RD*Drookl > 0.3
 Start vluchten 07' 25" Ontdekken+120 s
 Blokkade vluchtweg > 20 min
 Beschikbare vluchttijd 13' 05" (= 785 s)
 Niveau vluchtweg [m] 0

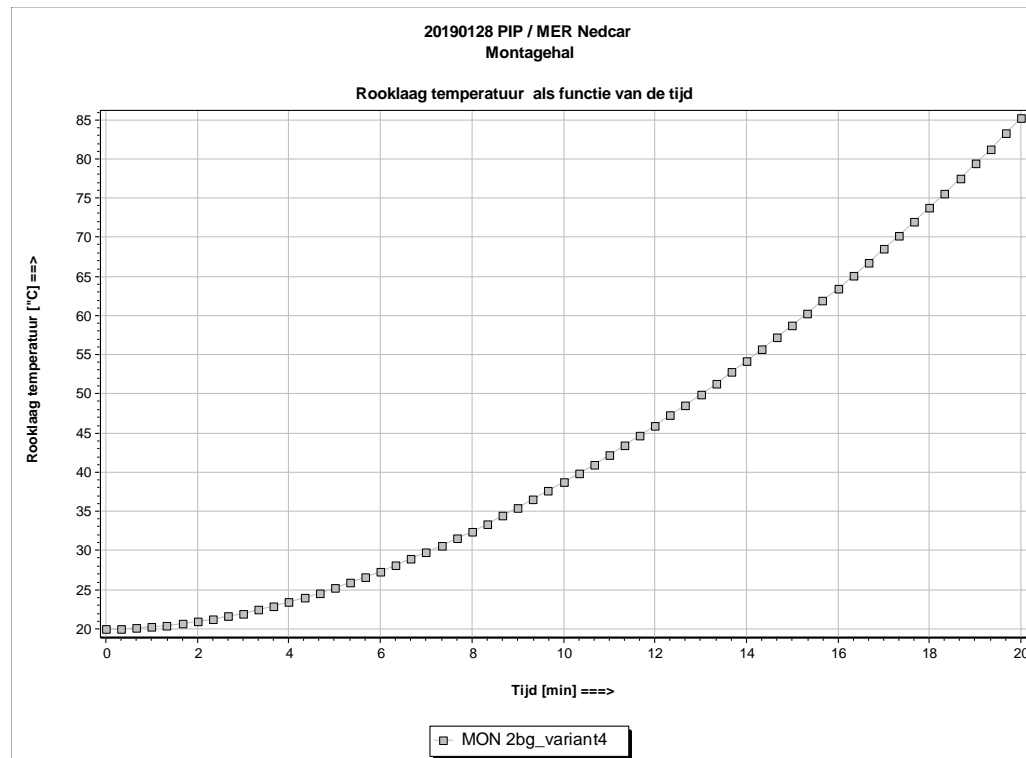
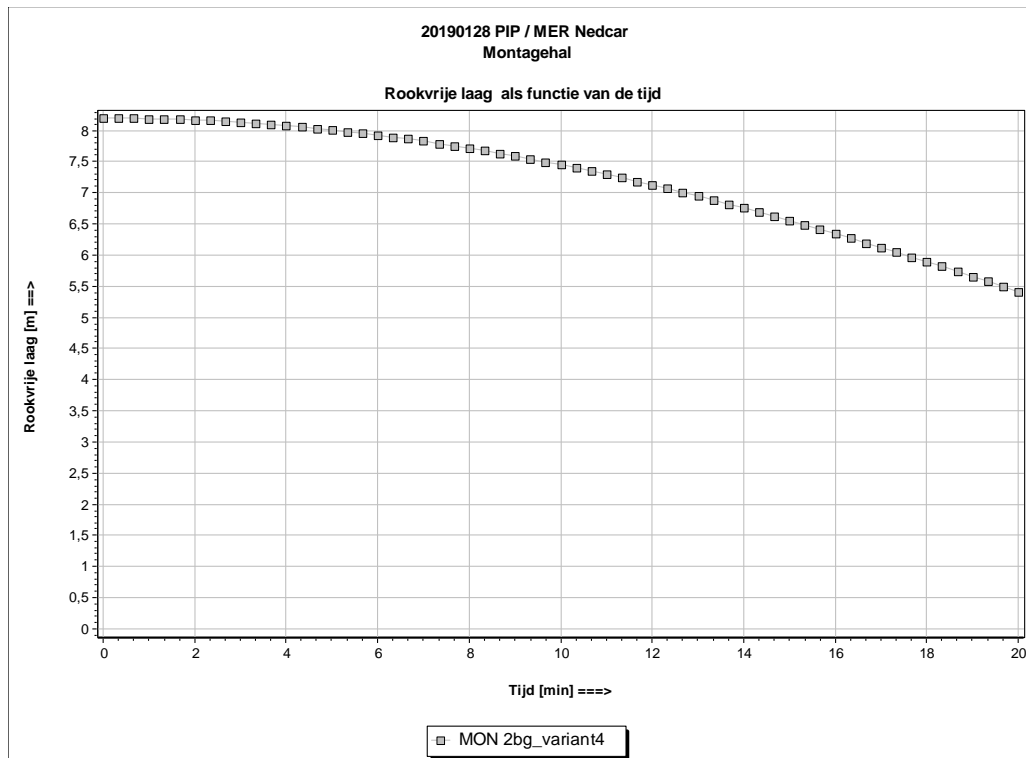
Brandgegevens
 Brandniveau [m] 0
 Brandtype Opslagfunctie G2 V2
 Brand omschr. 6,00 m stapelhoogte
 Brand tijdconstante Ta [s] 300
 Brandgroei stopt [s] -
 Brand qpaeff [kW/m2] 3000
 Brandlokatie Grote ruimte

Gegevens hal
 Oppervlakte hal [m2] 14950
 Omtrek hal [m] 548
 Hoogte hal [m] 8,20
 Schuin dak vanaf [m] -
 Wandmateriaal [b-factor] Staal (7850 kg/m3)

Installaties
 Sprinklerinstallatie ja
 Rookluiken opp. [m2] 0
 Toevoer opp. [m2] 0
 Aantal afvoerpunten 0
 Mech. rookafvoer [m3/s] 0
 Rookdetectie (NEN 2535) nee
 Aansturing RWA

Aangrenzende ruimte
 Naam -
 Type -
 Oppervlakte [m2] -
 Hoogte [m] -
 Rookdetectie -
 Vultijd aangrenzend berekenen -

Gevelopening(en)
 Bovenzijde [m] -
 Hoogte [m] -
 Breedte [m] -
 Oppervlakte [m2] -
 Diepte balkon [m] -
 Stijghoogte tot balkon [m]



Variant: MON 2bg_variant4
Resultaat Rooklaag
Start ontdekken 08' 06" RD*Drookl > 0.3
Start vluchten 10' 06" Ontdekken+120 s
Blokkade vluchtweg > 20 min
Beschikbare vluchttijd 10' 24" (= 624 s)
Niveau vluchtweg [m] 0

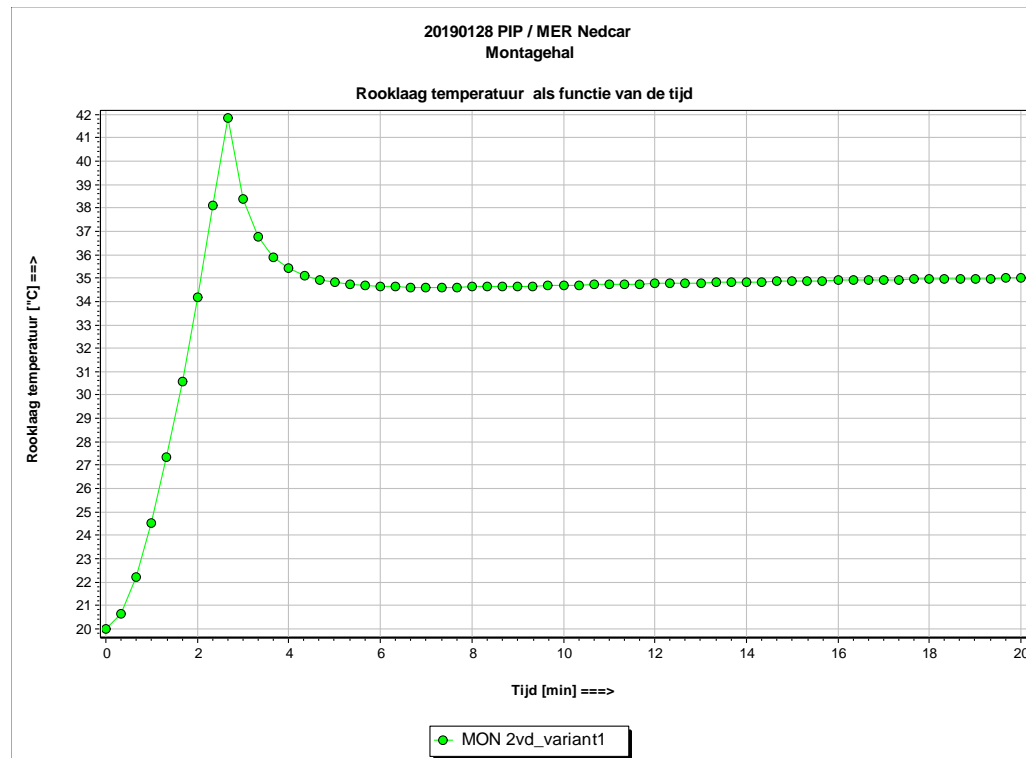
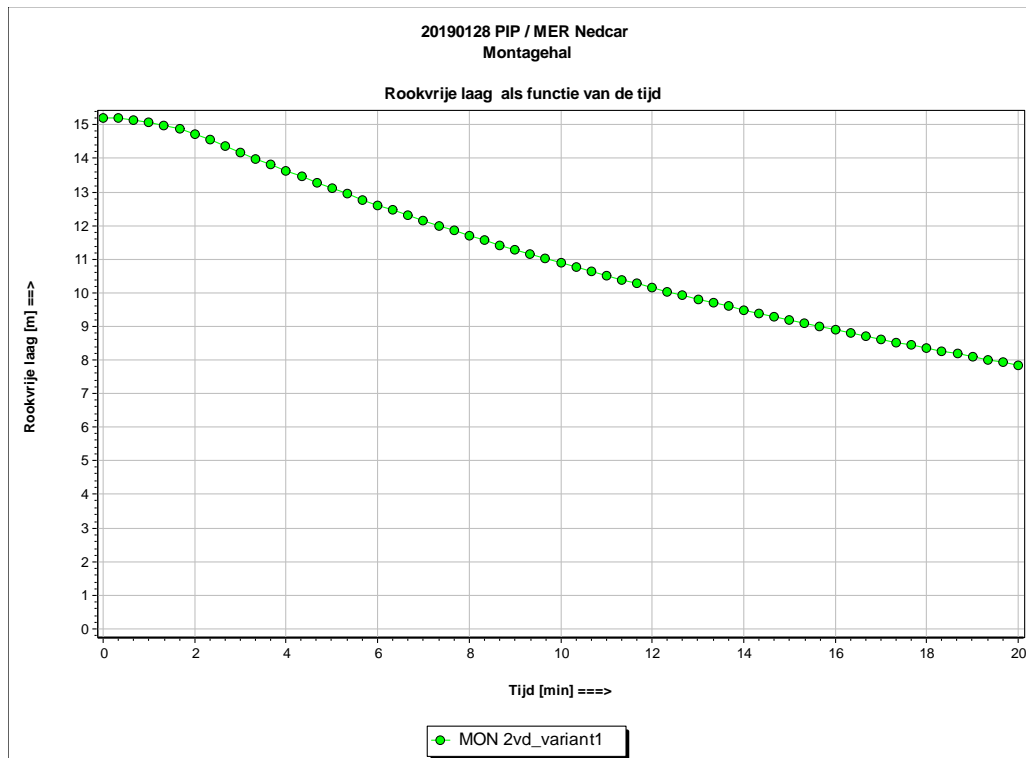
Brandgegevens
Brandniveau [m] 0
Brandtype Opslagfunctie G1 V1
Brand omschr. 7,19 m stapelhoogte
Brand tijdconstante Ta [s] 600
Brandgroei stopt [s] -
Brand qpaeff [kW/m2] 3596
Brandlokatie Grote ruimte

Gegevens hal
Oppervlakte hal [m2] 14950
Omtrek hal [m] 548
Hoogte hal [m] 8,20
Schuin dak vanaf [m] -
Wandmateriaal [b-factor] Staal (7850 kg/m3)

Installaties
Sprinklerinstallatie ja
Rookluiken opp. [m2] 0
Toevoer opp. [m2] 0
Aantal afvoerpunten 0
Mech. rookafvoer [m3/s] 0
Rookdetectie (NEN 2535) nee
Aansturing RWA

Aangrenzende ruimte
Naam -
Type -
Oppervlakte [m2] -
Hoogte [m] -
Rookdetectie -
Vultijd aangrenzend berekenen -

Gevelopening(en) -
Bovenzijde [m] -
Hoogte [m] -
Breedte [m] -
Oppervlakte [m2] -
Diepte balkon [m] -
Stijghoogte tot balkon [m]



Variant: MON 2vd_variant1
Resultaat Rooklaag
Start ontdekken 02' 40" Sprinkler activering
Start vluchten 04' 40" Ontdekken+120 s
Blokkade vluchtweg > 20 min
Beschikbare vluchttijd 15' 50" (= 950 s)
Niveau vluchtweg [m] 0

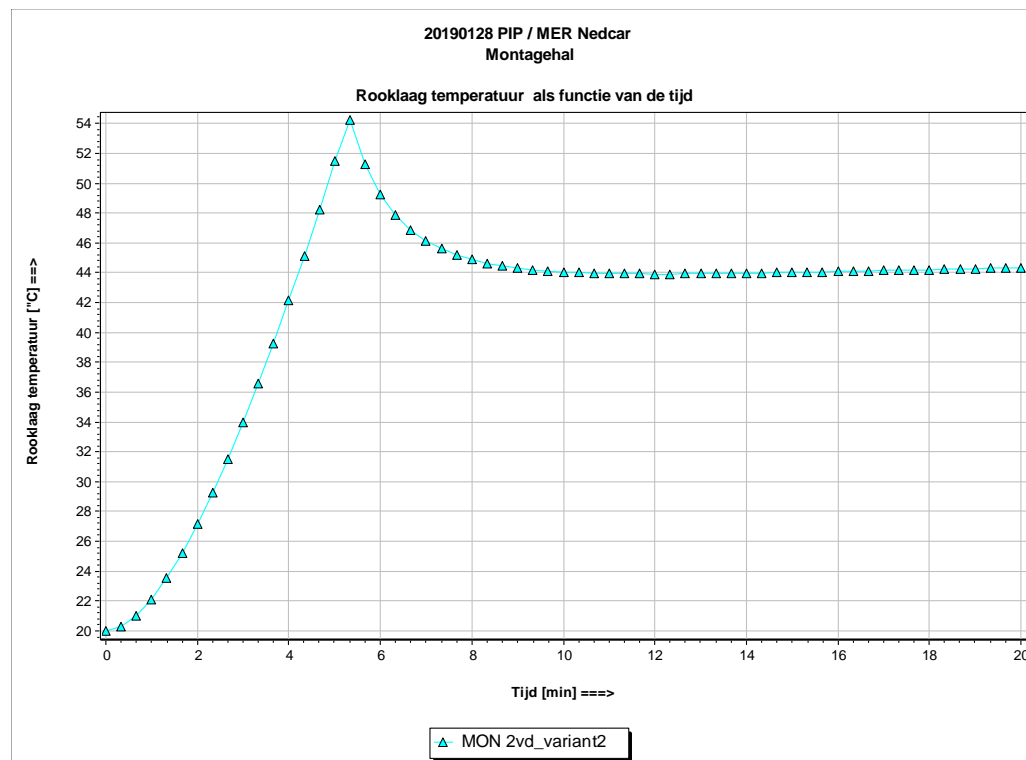
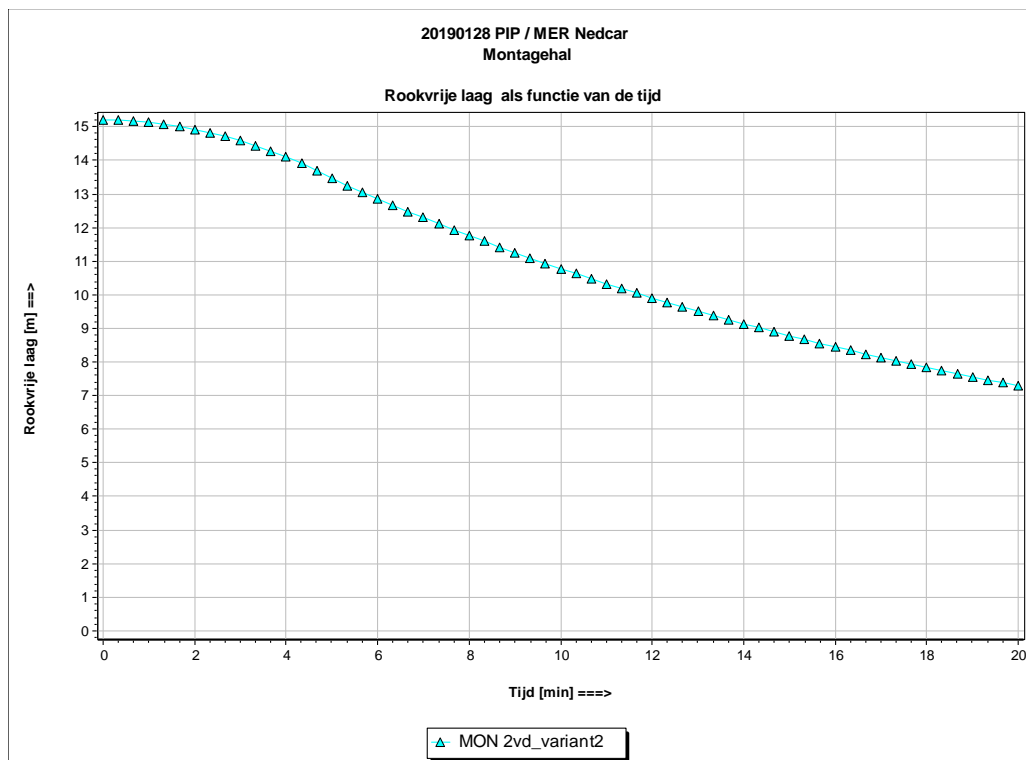
Brandgegevens
Brandniveau [m] 0
Brandtype Opslagfunctie G4 V4
Brand omschr. 3,00 m stapelhoogte
Brand tijdconstante Ta [s] 75
Brandgroei stopt [s] -
Brand qpaeff [kW/m2] 1500
Brandlokatie Grote ruimte

Gegevens hal
Oppervlakte hal [m2] 14950
Omtrek hal [m] 548
Hoogte hal [m] 15,20
Schuin dak vanaf [m] -
Wandmateriaal [b-factor] Staal (7850 kg/m3)

Installaties
Sprinklerinstallatie ja
Rookluiken opp. [m2] 0
Toevoer opp. [m2] 0
Aantal afvoerpunten 0
Mech. rookafvoer [m3/s] 0
Rookdetectie (NEN 2535) nee
Aansturing RWA

Aangrenzende ruimte
Naam -
Type -
Oppervlakte [m2] -
Hoogte [m] -
Rookdetectie -
Vultijd aangrenzend berekenen -

Gevelopening(en) -
Bovenzijde [m] -
Hoogte [m] -
Breedte [m] -
Oppervlakte [m2] -
Diepte balkon [m] -
Stijghoogte tot balkon [m]



Variant: MON 2vd_variant2
Resultaat
 Start ontdekken 03' 38" RD*Drookl > 0.3
 Start vluchten 05' 38" Ontdekken+120 s
 Blokkade vluchtweg > 20 min
 Beschikbare vluchttijd 14' 52" (= 892 s)
 Niveau vluchtweg [m] 0

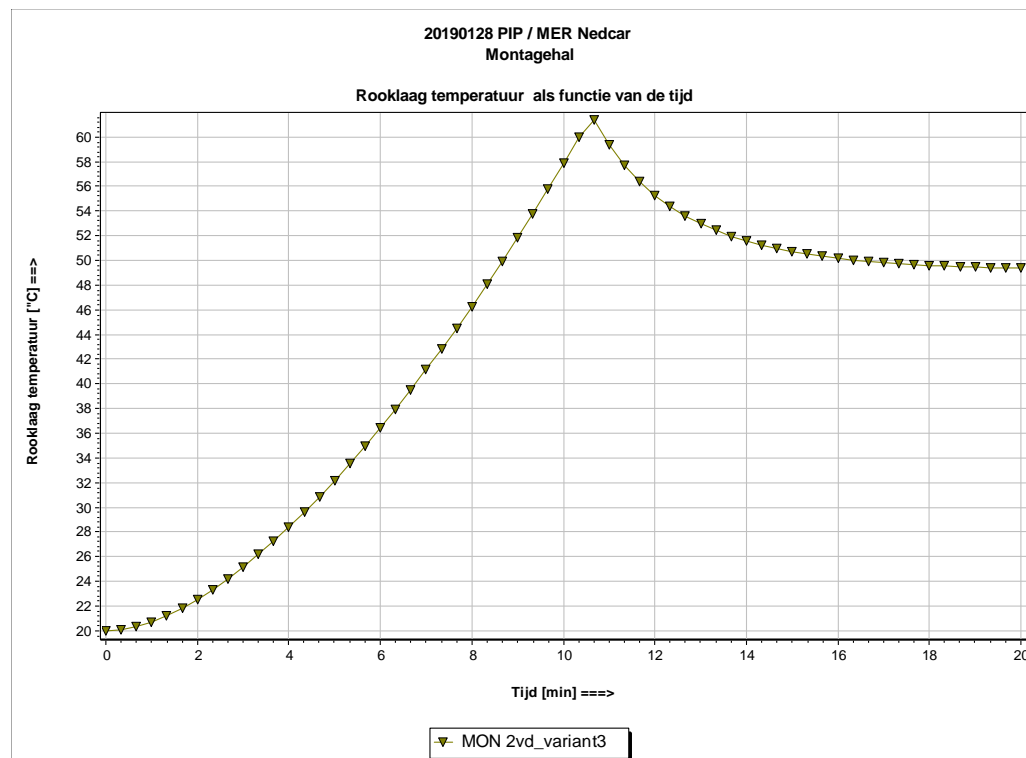
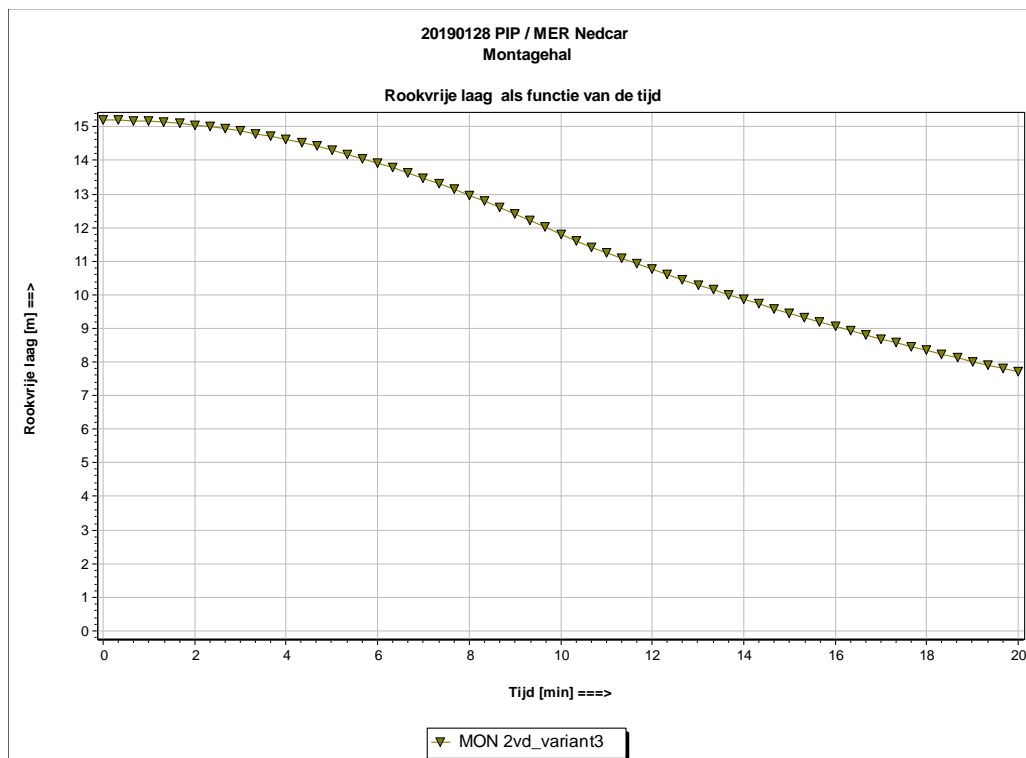
Brandgegevens
 Brandniveau [m] 0
 Brandtype Opslagfunctie G3 V3
 Brand omschr. 5,00 m stapelhoogte
 Brand tijdconstante Ta [s] 150
 Brandgroei stopt [s] -
 Brand qpaeff [kW/m2] 2500
 Brandlokatie Grote ruimte

Gegevens hal
 Oppervlakte hal [m2] 14950
 Omtrek hal [m] 548
 Hoogte hal [m] 15,20
 Schuin dak vanaf [m] -
 Wandmateriaal [b-factor] Staal (7850 kg/m3)

Installaties
 Sprinklerinstallatie ja
 Rookluiken opp. [m2] 0
 Toevoer opp. [m2] 0
 Aantal afvoerpunten 0
 Mech. rookafvoer [m3/s] 0
 Rookdetectie (NEN 2535) nee
 Aansturing RWA

Aangrenzende ruimte
 Naam -
 Type -
 Oppervlakte [m2] -
 Hoogte [m] -
 Rookdetectie -
 Vultijd aangrenzend berekenen -

Gevelopening(en)
 Bovenzijde [m] -
 Hoogte [m] -
 Breedte [m] -
 Oppervlakte [m2] -
 Diepte balkon [m] -
 Stijghoogte tot balkon [m]



Variant: MON 2vd_variant3
Resultaat
 Start ontdekken 05' 25" RD*Drookl > 0.3
 Start vluchten 07' 25" Ontdekken+120 s
 Blokkade vluchtweg > 20 min
 Beschikbare vluchttijd 13' 05" (= 785 s)
 Niveau vluchtweg [m] 0

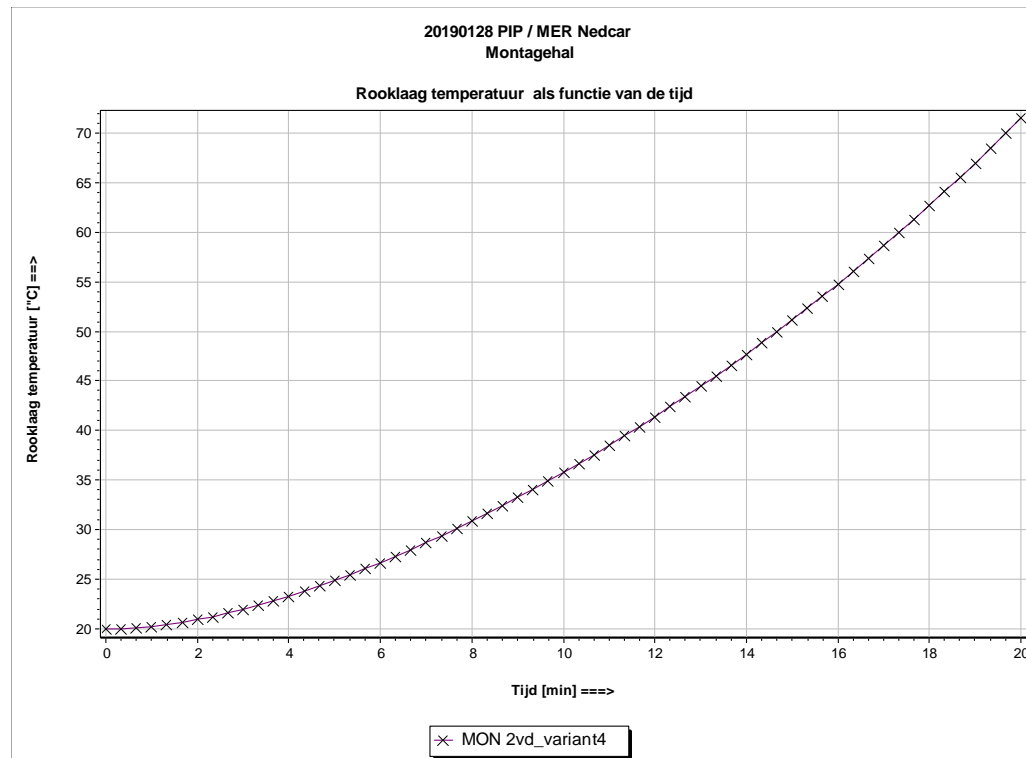
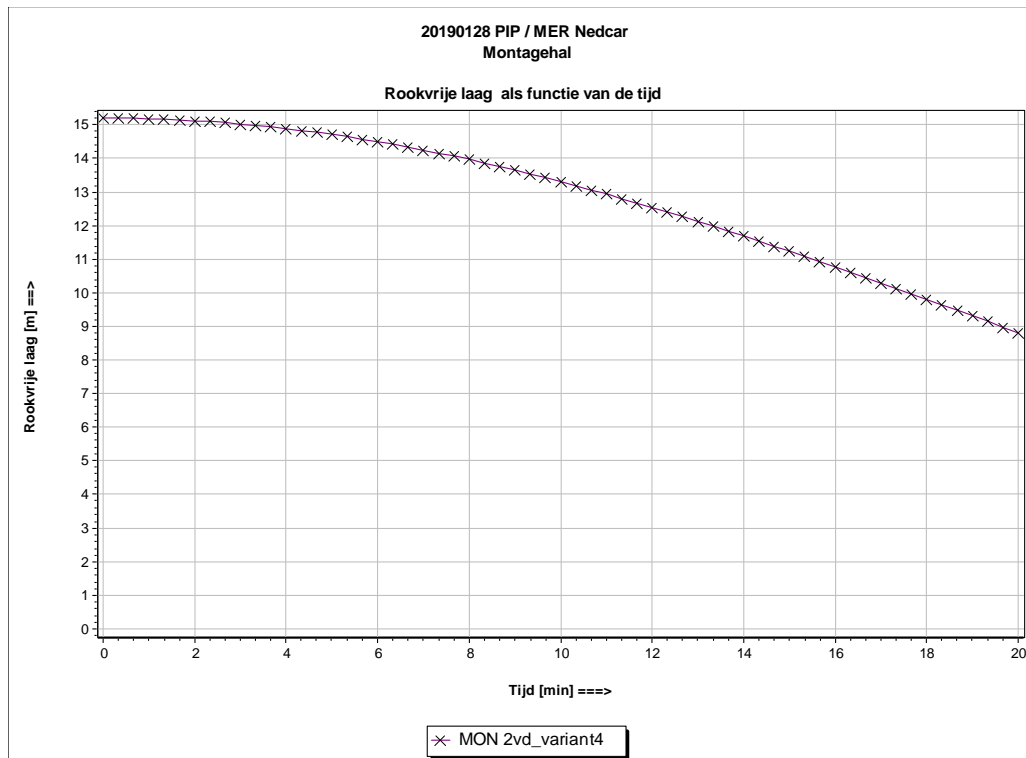
Brandgegevens
 Brandniveau [m] 0
 Brandtype Opslagfunctie G2 V2
 Brand omschr. 6,00 m stapelhoogte
 Brand tijdconstante Ta [s] 300
 Brandgroei stopt [s] -
 Brand qpaeff [kW/m2] 3000
 Brandlokatie Grote ruimte

Gegevens hal
 Oppervlakte hal [m2] 14950
 Omtrek hal [m] 548
 Hoogte hal [m] 15,20
 Schuin dak vanaf [m] -
 Wandmateriaal [b-factor] Staal (7850 kg/m3)

Installaties
 Sprinklerinstallatie ja
 Rookluiken opp. [m2] 0
 Toevoer opp. [m2] 0
 Aantal afvoerpunten 0
 Mech. rookafvoer [m3/s] 0
 Rookdetectie (NEN 2535) nee
 Aansturing RWA

Aangrenzende ruimte
 Naam -
 Type -
 Oppervlakte [m2] -
 Hoogte [m] -
 Rookdetectie -
 Vultijd aangrenzend berekenen -

Gevelopening(en)
 Bovenzijde [m] -
 Hoogte [m] -
 Breedte [m] -
 Oppervlakte [m2] -
 Diepte balkon [m] -
 Stijghoogte tot balkon [m]



Variant: MON 2vd_variant4
Resultaat
 Start ontdekken 07' 49" RD*Drookl > 0.3
 Start vluchten 09' 49" Ontdekken+120 s
 Blokkade vluchtweg > 20 min
 Beschikbare vluchttijd 10' 41" (= 641 s)
 Niveau vluchtweg [m] 0

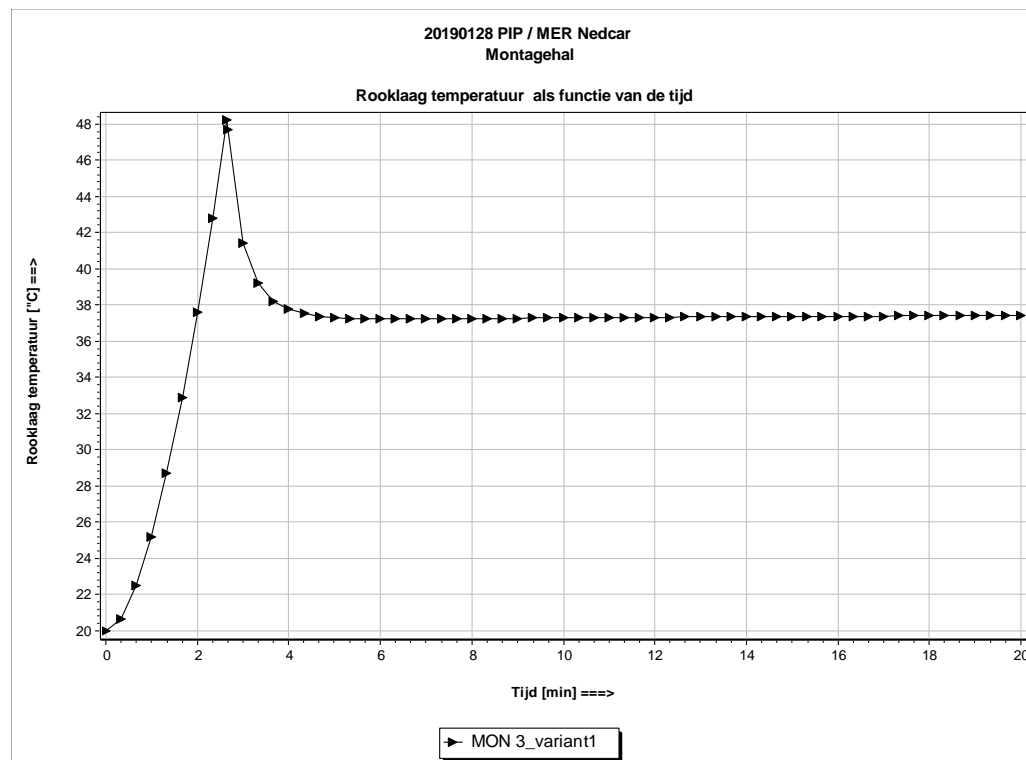
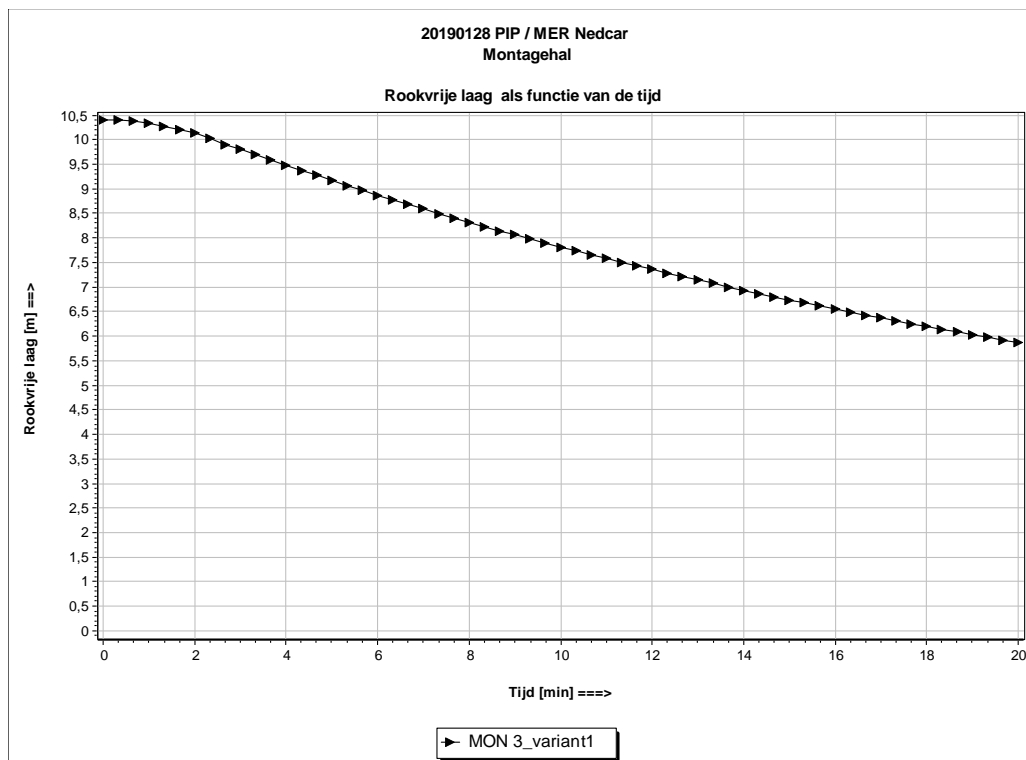
Brandgegevens
 Brandniveau [m] 0
 Brandtype Opslagfunctie G1 V1
 Brand omschr. 8,00 m stapelhoogte
 Brand tijdconstante Ta [s] 600
 Brandgroei stopt [s] -
 Brand qpaeff [kW/m2] 4000
 Brandlokatie Grote ruimte

Gegevens hal
 Oppervlakte hal [m2] 14950
 Omtrek hal [m] 548
 Hoogte hal [m] 15,20
 Schuin dak vanaf [m] -
 Wandmateriaal [b-factor] Staal (7850 kg/m3)

Installaties
 Sprinklerinstallatie ja
 Rookluiken opp. [m2] 0
 Toevoer opp. [m2] 0
 Aantal afvoerpunten 0
 Mech. rookafvoer [m3/s] 0
 Rookdetectie (NEN 2535) nee
 Aansturing RWA

Aangrenzende ruimte
 Naam -
 Type -
 Oppervlakte [m2] -
 Hoogte [m] -
 Rookdetectie -
 Vultijd aangrenzend berekenen -

Gevelopening(en)
 Bovenzijde [m] -
 Hoogte [m] -
 Breedte [m] -
 Oppervlakte [m2] -
 Diepte balkon [m] -
 Stijghoogte tot balkon [m]



Variant:	MON 3_variant1
Resultaat	Rooklaag
Start ontdekken	02' 40" Sprinkler activering
Start vluchten	04' 40" Ontdekken+120 s
Blokkade vluchtweg	> 20 min
Beschikbare vluchttijd	15' 50" (= 950 s)
Niveau vluchtweg [m]	0

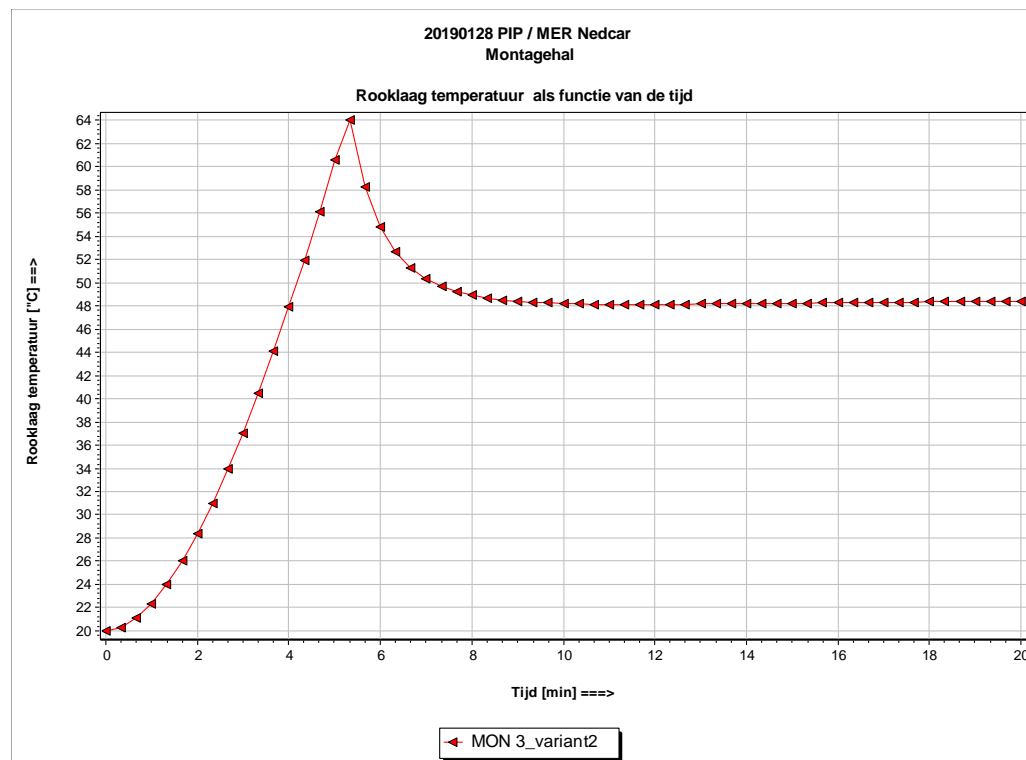
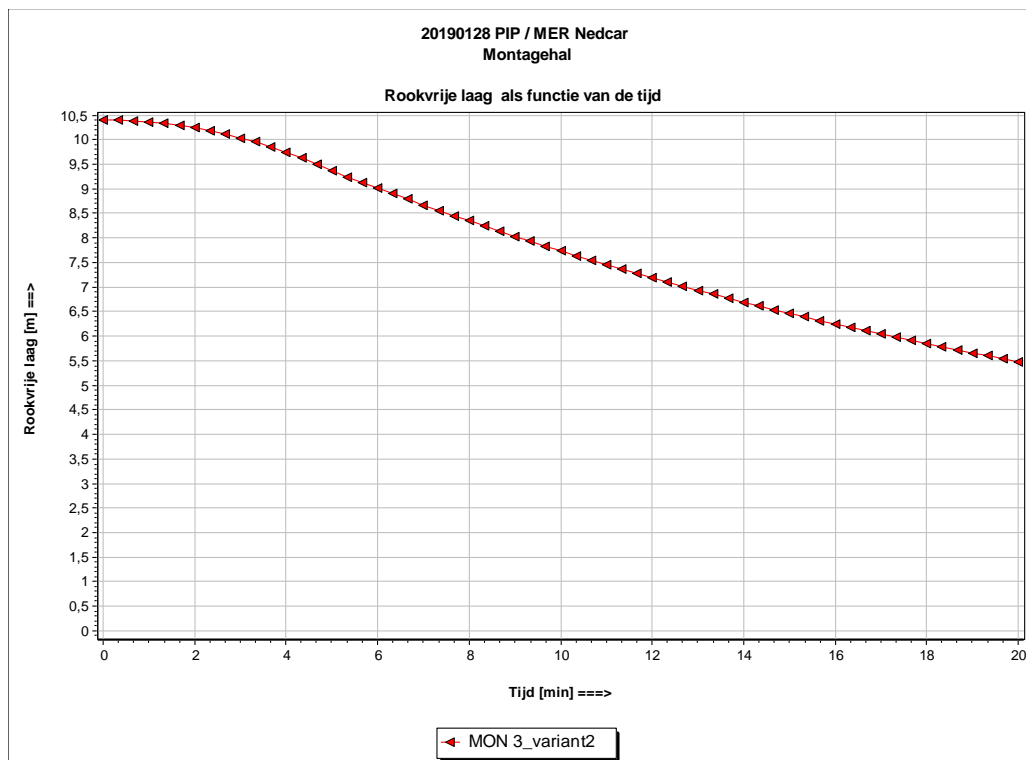
Brandgegevens	
Brandniveau [m]	0
Brandtype	Opslagfunctie G4 V4
Brand omschr.	3,00 m stapelhoogte
Brand tijdconstante Ta [s]	75
Brandgroei stopt [s]	-
Brand qpaeff [kW/m2]	1500
Brandlokatie	Grote ruimte

Gegevens hal	
Oppervlakte hal [m2]	14730
Omtrek hal [m]	541
Hoogte hal [m]	10,40
Schuin dak vanaf [m]	-
Wandmateriaal [b-factor]	Staal (7850 kg/m3)

Installaties	
Sprinklerinstallatie	ja
Rookluiken opp. [m2]	0
Toevoer opp. [m2]	0
Aantal afvoerpunten	0
Mech. rookafvoer [m3/s]	0
Rookdetectie (NEN 2535)	nee
Aansturing RWA	

Aangrenzende ruimte	
Naam	-
Type	-
Oppervlakte [m2]	-
Hoogte [m]	-
Rookdetectie	-
Vultijd aangrenzend berekenen	-

Gevelopening(en)	
Bovenzijde [m]	-
Hoogte [m]	-
Breedte [m]	-
Oppervlakte [m2]	-
Diepte balkon [m]	-
Stijghoogte tot balkon [m]	



Variant: MON 3_variant2
Resultaat
 Start ontdekken 03' 37" RD*Drookl > 0.3
 Start vluchten 05' 37" Ontdekken+120 s
 Blokkade vluchtweg > 20 min
 Beschikbare vluchttijd 14' 53" (= 893 s)
 Niveau vluchtweg [m] 0

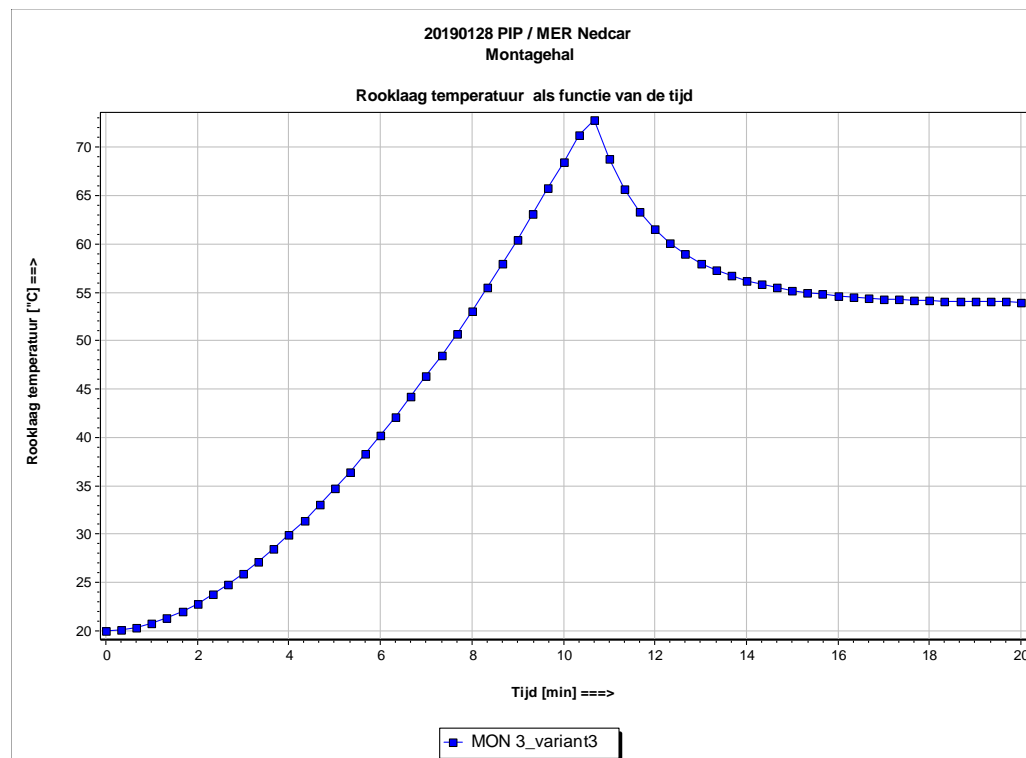
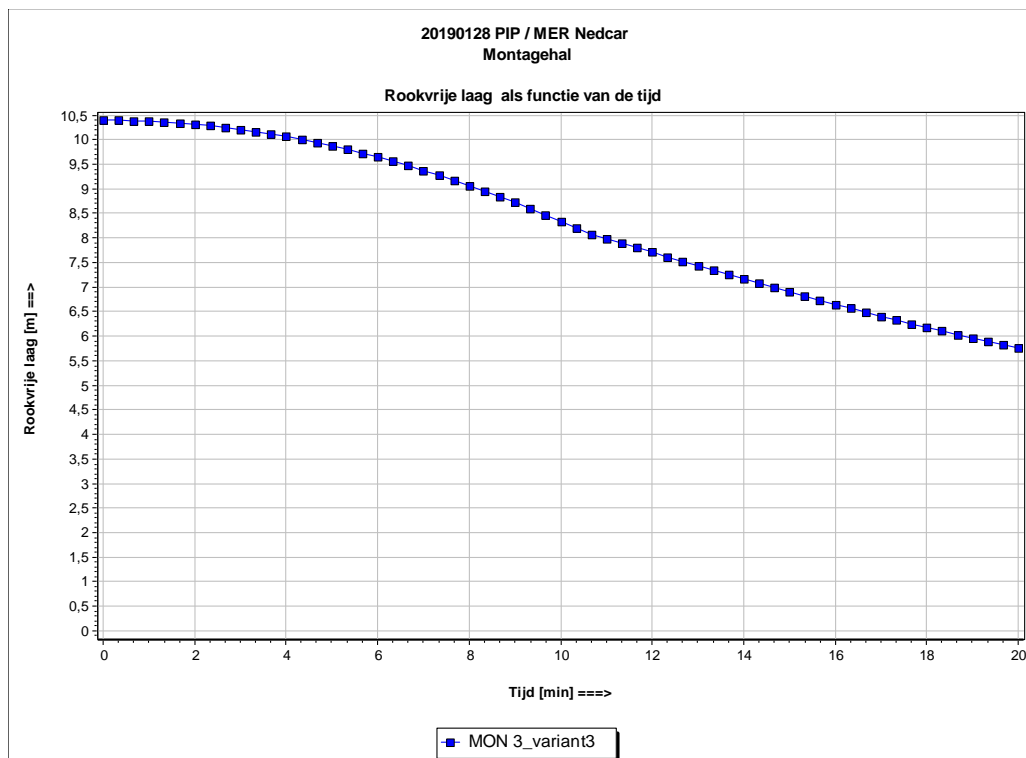
Brandgegevens
 Brandniveau [m] 0
 Brandtype Opslagfunctie G3 V3
 Brand omschr. 5,00 m stapelhoogte
 Brand tijdconstante Ta [s] 150
 Brandgroei stopt [s] -
 Brand qpaeff [kW/m2] 2500
 Brandlokatie Grote ruimte

Gegevens hal
 Oppervlakte hal [m2] 14730
 Omtrek hal [m] 541
 Hoogte hal [m] 10,40
 Schuin dak vanaf [m] -
 Wandmateriaal [b-factor] Staal (7850 kg/m3)

Installaties
 Sprinklerinstallatie ja
 Rookluiken opp. [m2] 0
 Toevoer opp. [m2] 0
 Aantal afvoerpunten 0
 Mech. rookafvoer [m3/s] 0
 Rookdetectie (NEN 2535) nee
 Aansturing RWA

Aangrenzende ruimte
 Naam -
 Type -
 Oppervlakte [m2] -
 Hoogte [m] -
 Rookdetectie -
 Vultijd aangrenzend berekenen -

Gevelopening(en)
 Bovenzijde [m] -
 Hoogte [m] -
 Breedte [m] -
 Oppervlakte [m2] -
 Diepte balkon [m] -
 Stijghoogte tot balkon [m]



Variant: MON 3_variant3
Resultaat
 Start ontdekken 05' 24" RD*Drookl > 0.3
 Start vluchten 07' 24" Ontdekken+120 s
 Blokkade vluchtweg > 20 min
 Beschikbare vluchttijd 13' 06" (= 786 s)
 Niveau vluchtweg [m] 0

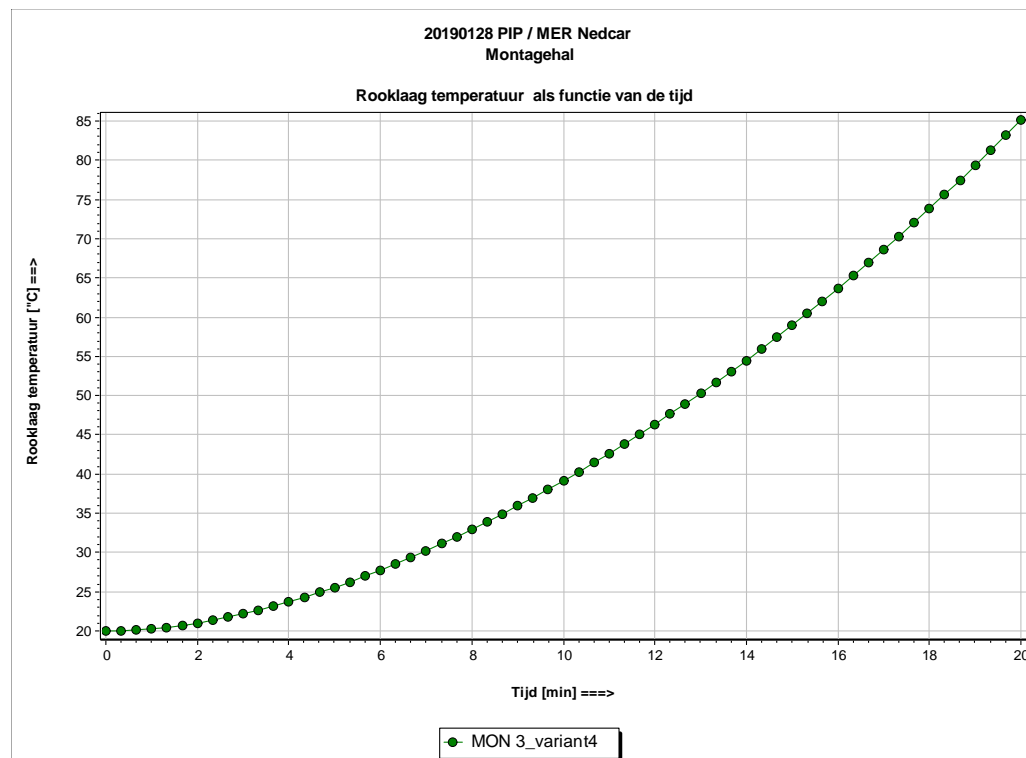
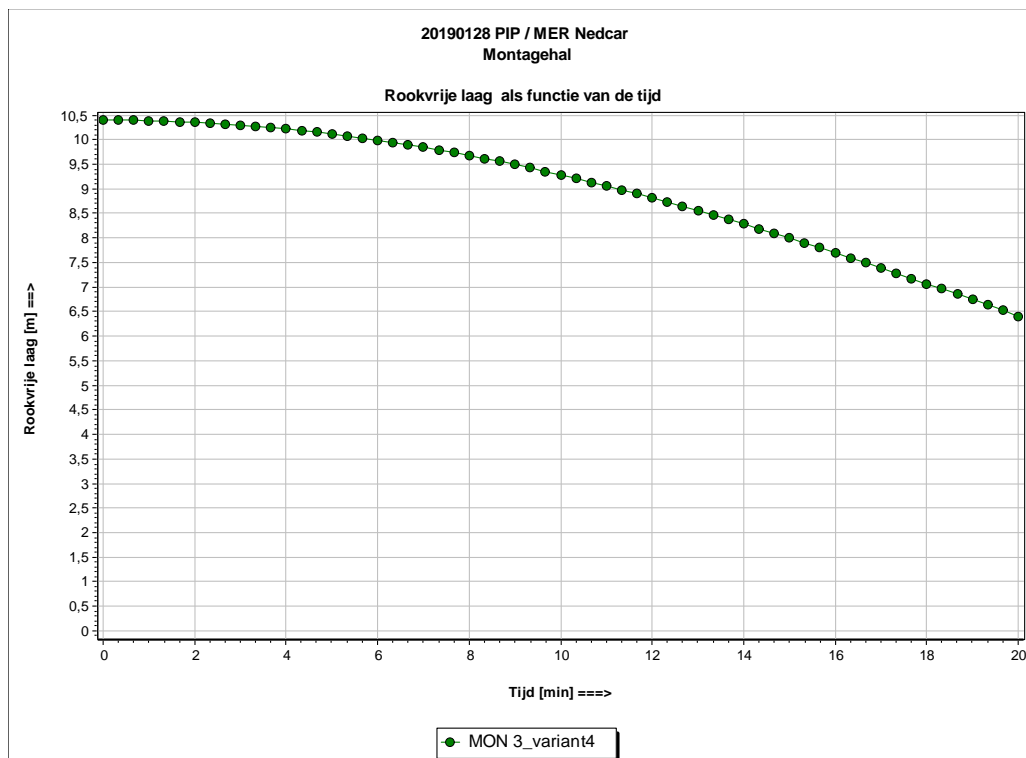
Brandgegevens
 Brandniveau [m] 0
 Brandtype Opslagfunctie G2 V2
 Brand omschr. 6,00 m stapelhoogte
 Brand tijdconstante Ta [s] 300
 Brandgroei stopt [s] -
 Brand qpaeff [kW/m2] 3000
 Brandlokatie Grote ruimte

Gegevens hal
 Oppervlakte hal [m2] 14730
 Omtrek hal [m] 541
 Hoogte hal [m] 10,40
 Schuin dak vanaf [m] -
 Wandmateriaal [b-factor] Staal (7850 kg/m3)

Installaties
 Sprinklerinstallatie ja
 Rookluiken opp. [m2] 0
 Toevoer opp. [m2] 0
 Aantal afvoerpunten 0
 Mech. rookafvoer [m3/s] 0
 Rookdetectie (NEN 2535) nee
 Aansturing RWA

Aangrenzende ruimte
 Naam -
 Type -
 Oppervlakte [m2] -
 Hoogte [m] -
 Rookdetectie -
 Vultijd aangrenzend berekenen -

Gevelopening(en)
 Bovenzijde [m] -
 Hoogte [m] -
 Breedte [m] -
 Oppervlakte [m2] -
 Diepte balkon [m] -
 Stijghoogte tot balkon [m]



Variant: MON 3_variant4
Resultaat
 Start ontdekken 07' 47" RD*Drookl > 0.3
 Start vluchten 09' 47" Ontdekken+120 s
 Blokkade vluchtweg > 20 min
 Beschikbare vluchttijd 10' 43" (= 643 s)
 Niveau vluchtweg [m] 0

Brandgegevens
 Brandniveau [m] 0
 Brandtype Opslagfunctie G1 V1
 Brand omschr. 8,00 m stapelhoogte
 Brand tijdconstante Ta [s] 600
 Brandgroei stopt [s] -
 Brand qpaeff [kW/m2] 4000
 Brandlokatie Grote ruimte

Gegevens hal
 Oppervlakte hal [m2] 14730
 Omtrek hal [m] 541
 Hoogte hal [m] 10,40
 Schuin dak vanaf [m] -
 Wandmateriaal [b-factor] Staal (7850 kg/m3)

Installaties
 Sprinklerinstallatie ja
 Rookluiken opp. [m2] 0
 Toevoer opp. [m2] 0
 Aantal afvoerpunten 0
 Mech. rookafvoer [m3/s] 0
 Rookdetectie (NEN 2535) nee
 Aansturing RWA

Aangrenzende ruimte
 Naam -
 Type -
 Oppervlakte [m2] -
 Hoogte [m] -
 Rookdetectie -
 Vultijd aangrenzend berekenen -

Gevelopening(en)
 Bovenzijde [m] -
 Hoogte [m] -
 Breedte [m] -
 Oppervlakte [m2] -
 Diepte balkon [m] -
 Stijghoogte tot balkon [m]