

|                        |                             |
|------------------------|-----------------------------|
| <b>Variante:</b>       | LAK_variant1                |
| Resultaat              | Rooklaag                    |
| Start ontdekken        | 01' 24" Detectie hal        |
| Start vluchten         | 03' 24" Ontdekken+120 s     |
| Blokkade vluchtweg     | 19' 20" Rookvrij <2.5m <30m |
| Beschikbare vluchttijd | 15' 56" (= 956 s)           |
| Niveau vluchtweg [m]   | 0                           |

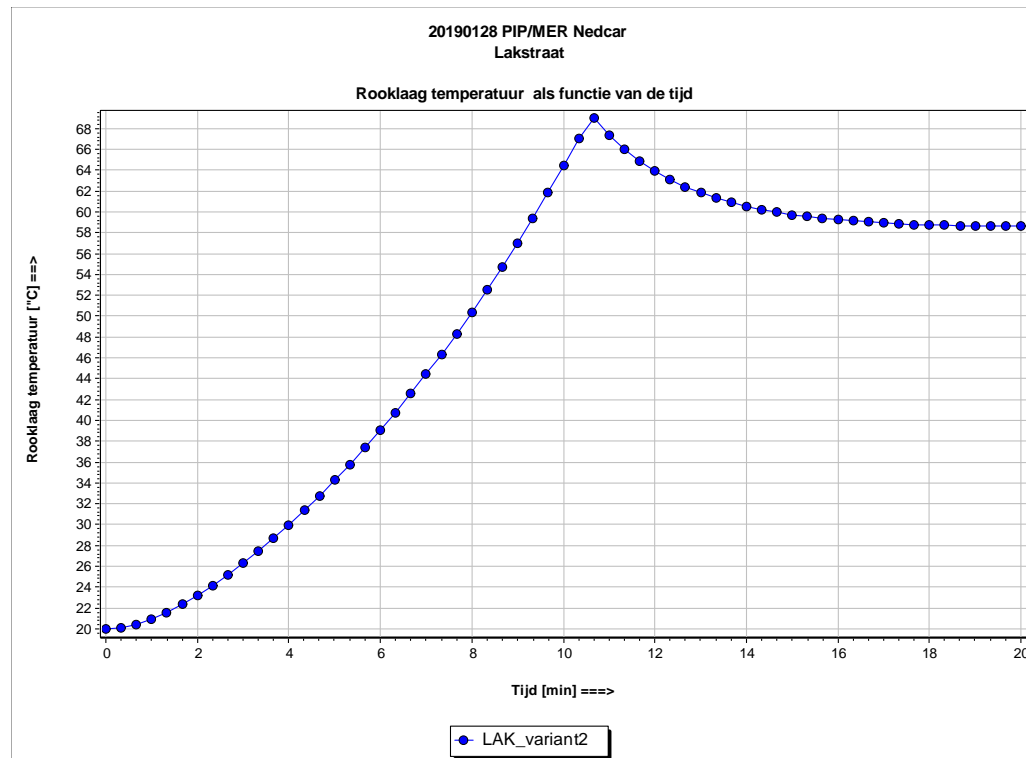
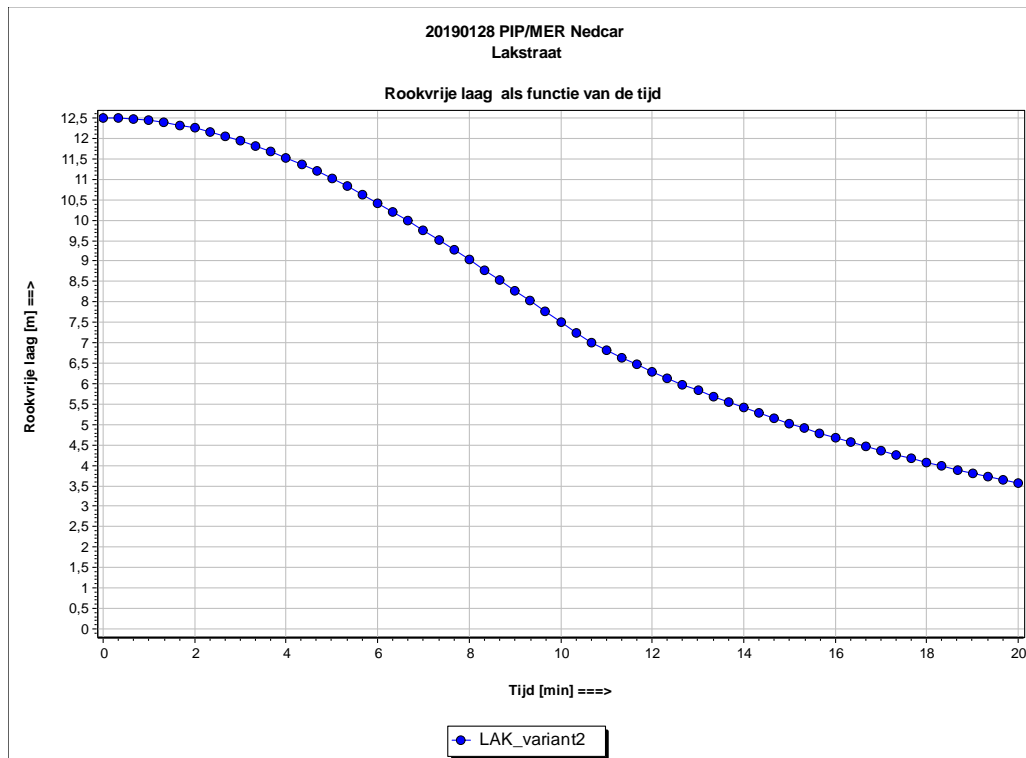
|                            |                  |
|----------------------------|------------------|
| <b>Brandgegevens</b>       |                  |
| Brandniveau [m]            | 0                |
| Brandtype                  | Productiefunctie |
| Brand omschr.              | Autofabriek (S3) |
| Brand tijdconstante Ta [s] | 300              |
| Brandgroei stopt [s]       | -                |
| Brand qpaeff [kW/m2]       | 1500             |
| Brandlocatie               | Grote ruimte     |

|                          |                    |
|--------------------------|--------------------|
| <b>Gegevens hal</b>      |                    |
| Oppervlakte hal [m2]     | 5142               |
| Omtrek hal [m]           | 289                |
| Hoogte hal [m]           | 6,25               |
| Schuin dak vanaf [m]     | -                  |
| Wandmateriaal [b-factor] | Staal (7850 kg/m3) |

|                         |    |
|-------------------------|----|
| <b>Installaties</b>     |    |
| Sprinklerinstallatie    | ja |
| Rookluiken opp. [m2]    | 0  |
| Toevoer opp. [m2]       | 0  |
| Aantal afvoerpunten     | 0  |
| Mech. rookafvoer [m3/s] | 0  |
| Rookdetectie (NEN 2535) | ja |
| Aansturing RWA          |    |

|                               |   |
|-------------------------------|---|
| <b>Aangrenzende ruimte</b>    |   |
| Naam                          | - |
| Type                          | - |
| Oppervlakte [m2]              | - |
| Hoogte [m]                    | - |
| Rookdetectie                  | - |
| Vultijd aangrenzend berekenen | - |

|                            |   |
|----------------------------|---|
| <b>Gevelopening(en)</b>    |   |
| Bovenzijde [m]             | - |
| Hoogte [m]                 | - |
| Breedte [m]                | - |
| Oppervlakte [m2]           | - |
| Diepte balkon [m]          | - |
| Stijghoogte tot balkon [m] |   |



**Variant:** LAK\_variant2  
**Resultaat** Rooklaag  
**Start ontdekken** 02' 08" Detectie hal  
**Start vluchten** 04' 08" Ontdekken+120 s  
**Blokkade vluchtweg** > 20 min  
**Beschikbare vluchttijd** 16' 22" (= 982 s)  
**Niveau vluchtweg [m]** 0

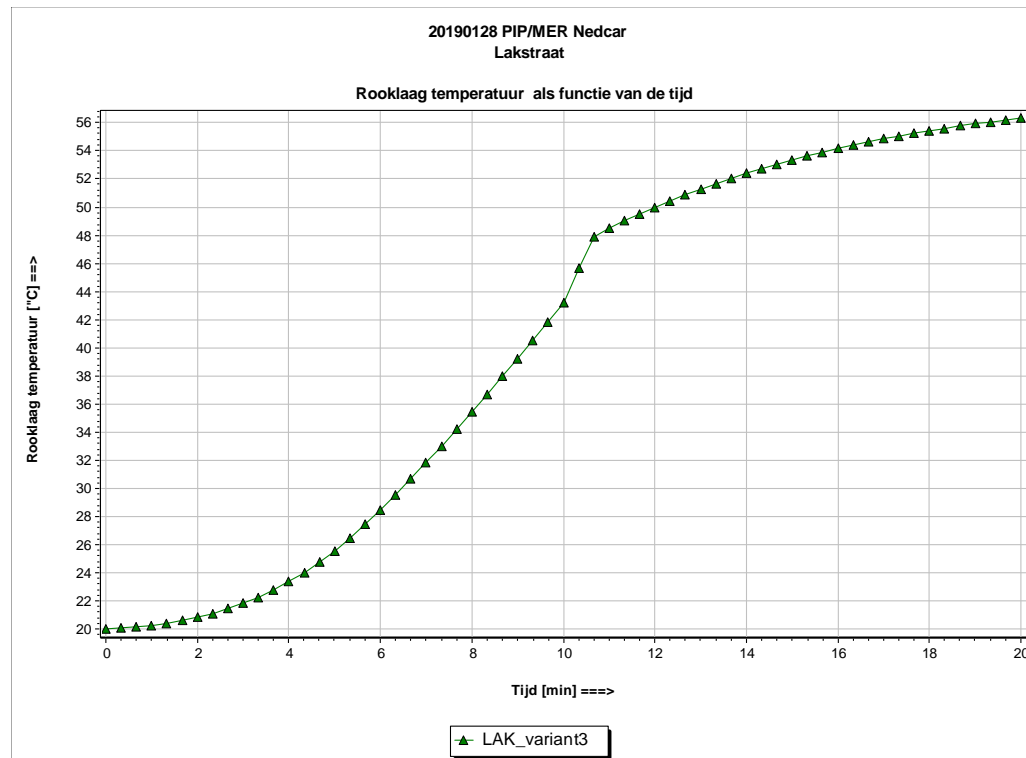
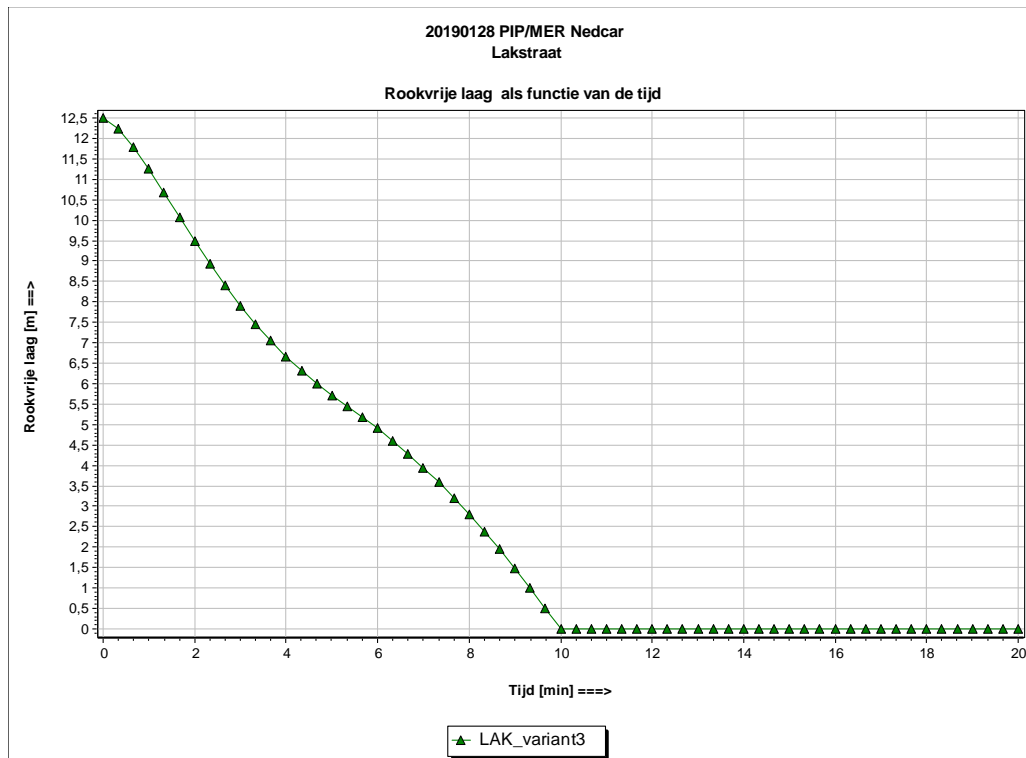
**Brandgegevens**  
**Brandniveau [m]** 0  
**Brandtype** Productiefunctie  
**Brand omschr.** Autofabriek (S3)  
**Brand tijdconstante Ta [s]** 300  
**Brandgroei stopt [s]** -  
**Brand qpaeff [kW/m2]** 1500  
**Brandlokatie** Grote ruimte

**Gegevens hal**  
**Oppervlakte hal [m2]** 5142  
**Omtrek hal [m]** 289  
**Hoogte hal [m]** 12,5  
**Schuin dak vanaf [m]** -  
**Wandmateriaal [b-factor]** Staal (7850 kg/m3)

**Installaties**  
**Sprinklerinstallatie** ja  
**Rookluiken opp. [m2]** 0  
**Toevoer opp. [m2]** 0  
**Aantal afvoerpunten** 0  
**Mech. rookafvoer [m3/s]** 0  
**Rookdetectie (NEN 2535)** ja  
**Aansturing RWA**

**Aangrenzende ruimte**  
**Naam** -  
**Type** -  
**Oppervlakte [m2]** -  
**Hoogte [m]** -  
**Rookdetectie** -  
**Vultijd aangrenzend berekenen** -

**Gevelopening(en)** -  
**Bovenzijde [m]** -  
**Hoogte [m]** -  
**Breedte [m]** -  
**Oppervlakte [m2]** -  
**Diepte balkon [m]** -  
**Stijghoogte tot balkon [m]**



|                        |                            |
|------------------------|----------------------------|
| <b>Variant:</b>        | LAK_variant3               |
| Resultaat              | Rooklaag is niet zeker !   |
| Start ontdekken        | 01' 00" Detectie angr.     |
| Start vluchten         | 03' 00" Ontdekken+120 s    |
| Blokkade vluchtweg     | 07' 45" Zicht < 30 m (hom) |
| Beschikbare vluchttijd | 04' 45" (= 285 s)          |
| Niveau vluchtweg [m]   | 0                          |

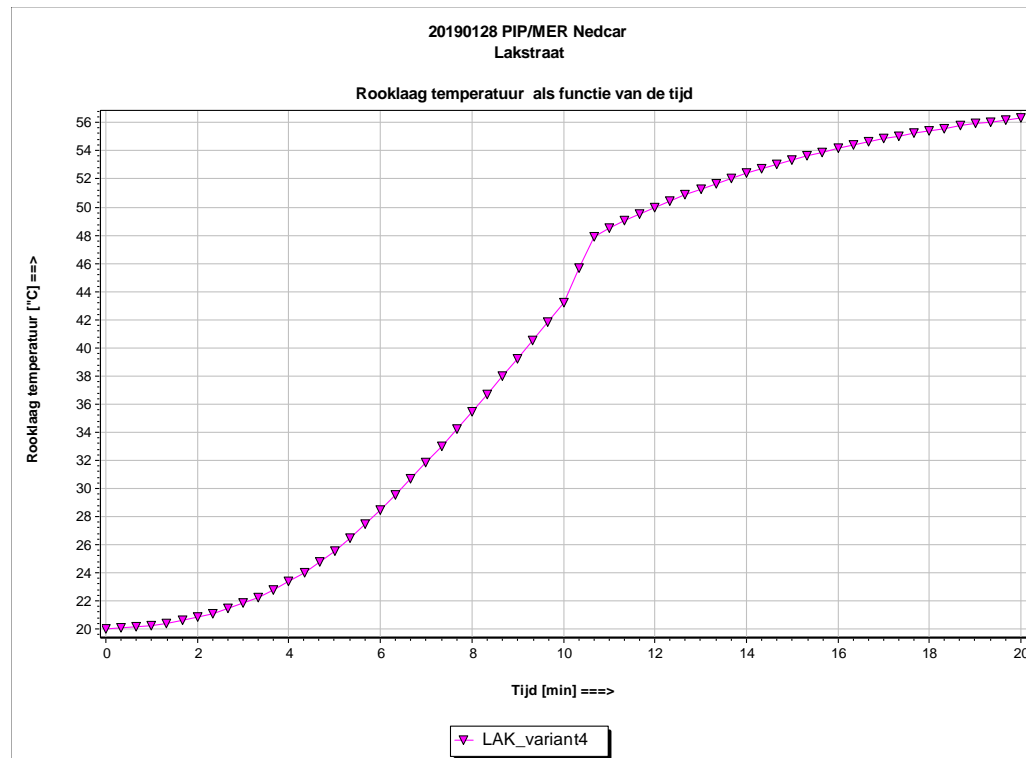
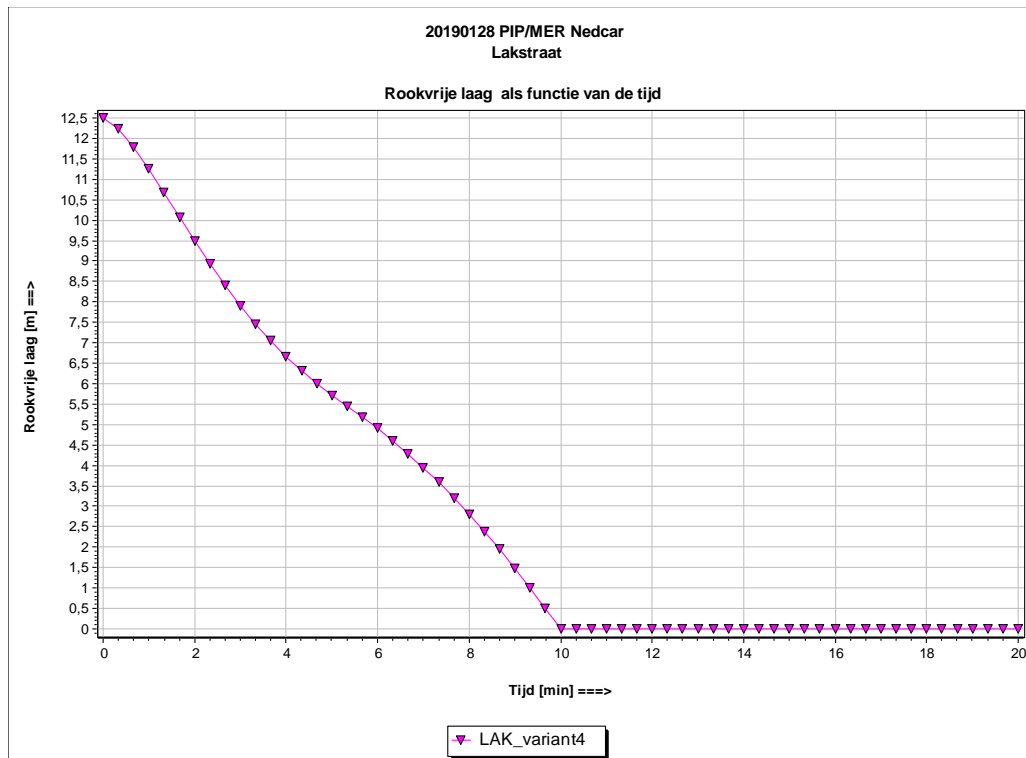
|                            |                  |
|----------------------------|------------------|
| <b>Brandgegevens</b>       |                  |
| Brandniveau [m]            | 0                |
| Brandtype                  | Productiefunctie |
| Brand omschr.              | Autofabriek (S3) |
| Brand tijdconstante Ta [s] | 300              |
| Brandgroei stopt [s]       | -                |
| Brand qpaeff [kW/m2]       | 1500             |
| Brandlokatie               | Vloer            |

|                          |                    |
|--------------------------|--------------------|
| <b>Gegevens hal</b>      |                    |
| Oppervlakte hal [m2]     | 5142               |
| Omtrek hal [m]           | 289                |
| Hoogte hal [m]           | 12,5               |
| Schuin dak vanaf [m]     | -                  |
| Wandmateriaal [b-factor] | Staal (7850 kg/m3) |

|                         |    |
|-------------------------|----|
| <b>Installaties</b>     |    |
| Sprinklerinstallatie    | ja |
| Rookluiken opp. [m2]    | 0  |
| Toevoer opp. [m2]       | 0  |
| Aantal afvoerpunten     | 0  |
| Mech. rookafvoer [m3/s] | 0  |
| Rookdetectie (NEN 2535) | ja |
| Aansturing RWA          |    |

|                               |             |
|-------------------------------|-------------|
| <b>Aangrenzende ruimte</b>    |             |
| Naam                          | Vloer       |
| Type                          | Tussenvloer |
| Oppervlakte [m2]              | 2571        |
| Hoogte [m]                    | 4,5         |
| Rookdetectie                  | ja          |
| Vultijd aangrenzend berekenen |             |

|                            |        |
|----------------------------|--------|
| <b>Gevelopening(en)</b>    |        |
| Bovenzijde [m]             | 4,5    |
| Hoogte [m]                 | 4,5    |
| Breedte [m]                | 125,9  |
| Oppervlakte [m2]           | 566,55 |
| Diepte balkon [m]          |        |
| Stijghoogte tot balkon [m] |        |



|                        |                             |
|------------------------|-----------------------------|
| <b>Variant:</b>        | LAK_variant4                |
| Resultaat              | Rooklaag is niet zeker !    |
| Start ontdekken        | 0' 58" Rook geroken         |
| Start vluchten         | 02' 58" Ontdekken+120 s     |
| Blokkade vluchtweg     | 06' 41" Rookvrij <2.5m <30m |
| Beschikbare vluchttijd | 03' 43" (= 223 s)           |
| Niveau vluchtweg [m]   | 6,25                        |

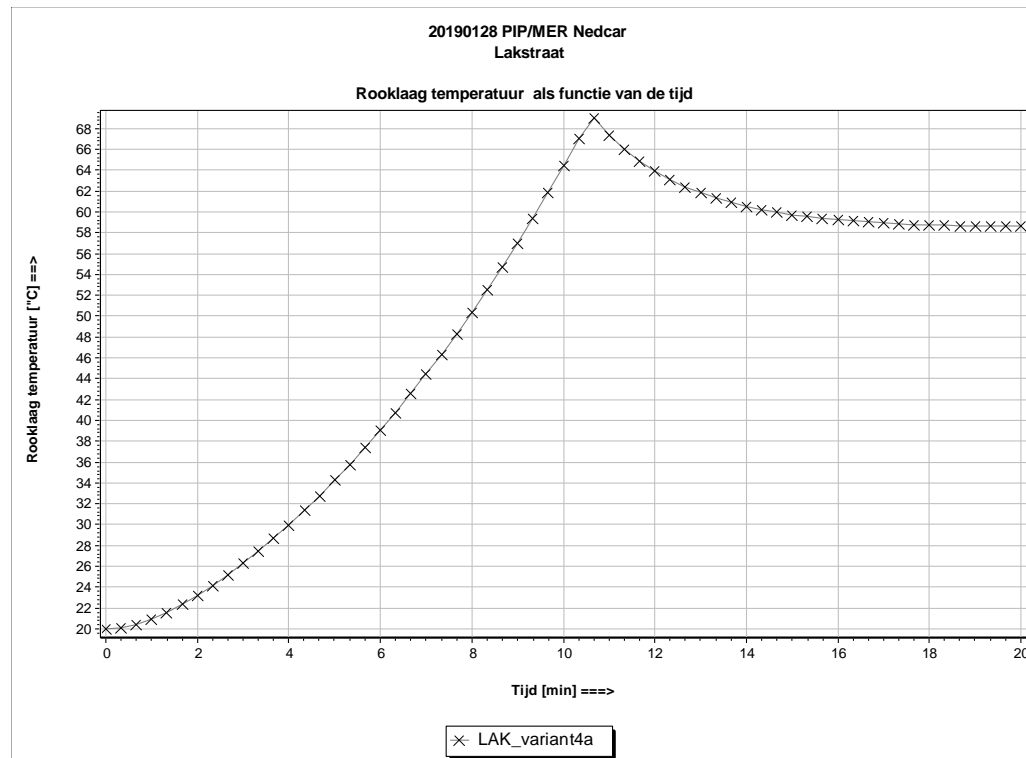
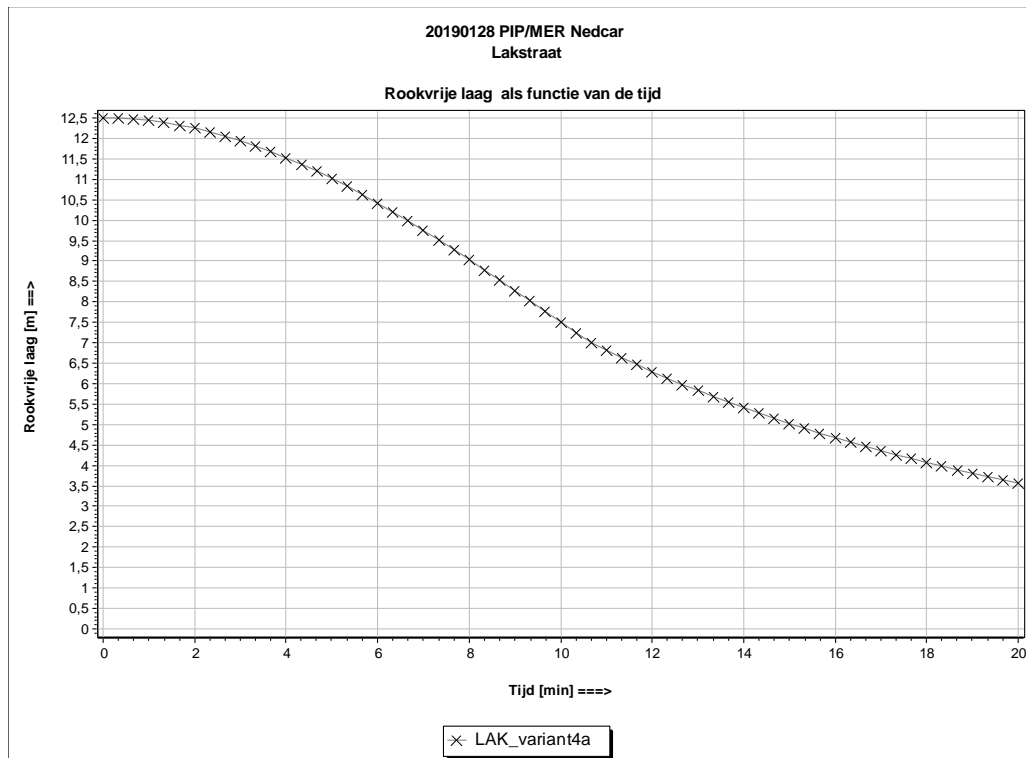
|                            |                  |
|----------------------------|------------------|
| <b>Brandgegevens</b>       |                  |
| Brandniveau [m]            | 0                |
| Brandtype                  | Productiefunctie |
| Brand omschr.              | Autofabriek (S3) |
| Brand tijdconstante Ta [s] | 300              |
| Brandgroei stopt [s]       | -                |
| Brand qpaeff [kW/m2]       | 1500             |
| Brandlocatie               | Vloer            |

|                          |                    |
|--------------------------|--------------------|
| <b>Gegevens hal</b>      |                    |
| Oppervlakte hal [m2]     | 5142               |
| Omtrek hal [m]           | 289                |
| Hoogte hal [m]           | 12,5               |
| Schuin dak vanaf [m]     | -                  |
| Wandmateriaal [b-factor] | Staal (7850 kg/m3) |

|                         |    |
|-------------------------|----|
| <b>Installaties</b>     |    |
| Sprinklerinstallatie    | ja |
| Rookluiken opp. [m2]    | 0  |
| Toevoer opp. [m2]       | 0  |
| Aantal afvoerpunten     | 0  |
| Mech. rookafvoer [m3/s] | 0  |
| Rookdetectie (NEN 2535) | ja |
| Aansturing RWA          |    |

|                               |             |
|-------------------------------|-------------|
| <b>Aangrenzende ruimte</b>    |             |
| Naam                          | Vloer       |
| Type                          | Tussenvloer |
| Oppervlakte [m2]              | 2571        |
| Hoogte [m]                    | 4,5         |
| Rookdetectie                  | ja          |
| Vultijd aangrenzend berekenen |             |

|                            |        |
|----------------------------|--------|
| <b>Gevelopening(en)</b>    |        |
| Bovenzijde [m]             | 4,5    |
| Hoogte [m]                 | 4,5    |
| Breedte [m]                | 125,9  |
| Oppervlakte [m2]           | 566,55 |
| Diepte balkon [m]          |        |
| Stijghoogte tot balkon [m] |        |



|                        |                             |
|------------------------|-----------------------------|
| <b>Variant:</b>        | LAK_variant4a               |
| Resultaat              | Rooklaag                    |
| Start ontdekken        | 02' 08" Detectie hal        |
| Start vluchten         | 04' 08" Ontdekken+120 s     |
| Blokkade vluchtweg     | 08' 53" Rookvrij <2.5m <30m |
| Beschikbare vluchttijd | 04' 45" (= 285 s)           |
| Niveau vluchtweg [m]   | 6,25                        |

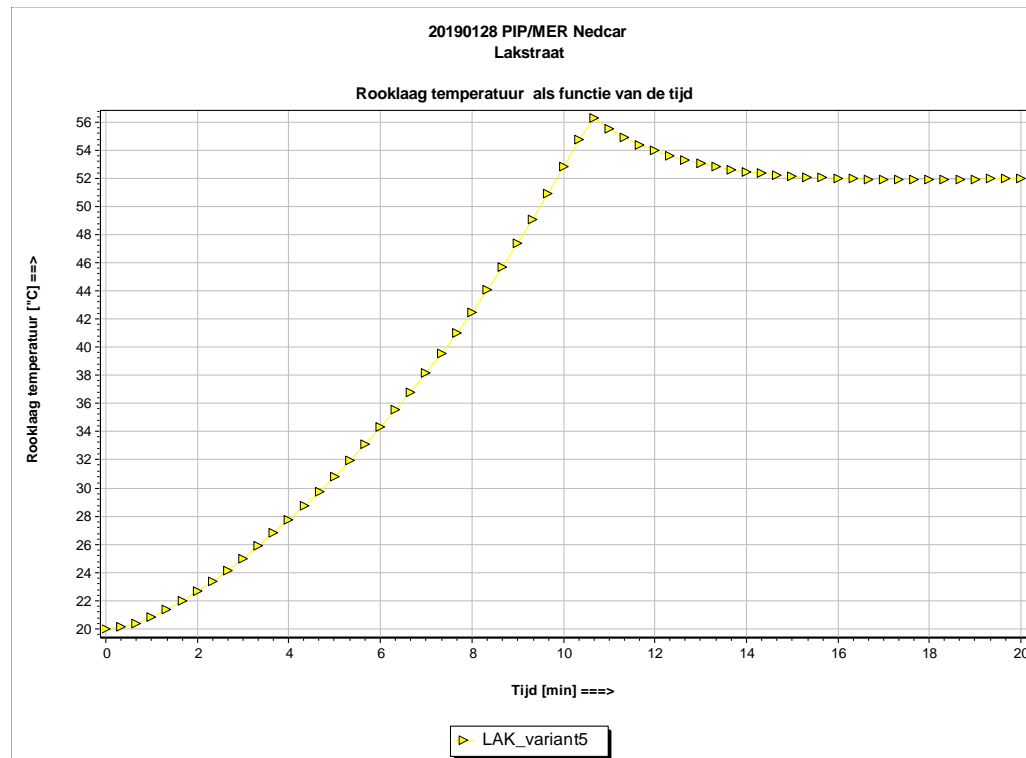
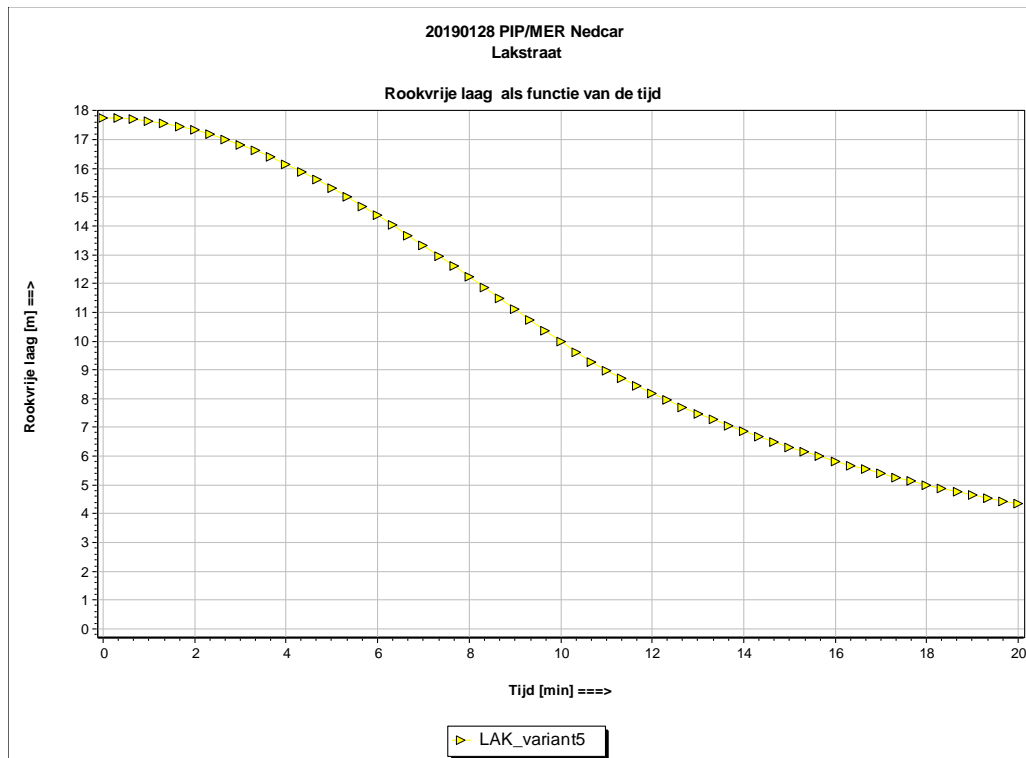
|                            |                  |
|----------------------------|------------------|
| <b>Brandgegevens</b>       |                  |
| Brandniveau [m]            | 0                |
| Brandtype                  | Productiefunctie |
| Brand omschr.              | Autofabriek (S3) |
| Brand tijdconstante Ta [s] | 300              |
| Brandgroei stopt [s]       | -                |
| Brand qpaeff [kW/m2]       | 1500             |
| Brandlokatie               | Grote ruimte     |

|                          |                    |
|--------------------------|--------------------|
| <b>Gegevens hal</b>      |                    |
| Oppervlakte hal [m2]     | 5142               |
| Omtrek hal [m]           | 289                |
| Hoogte hal [m]           | 12,5               |
| Schuin dak vanaf [m]     | -                  |
| Wandmateriaal [b-factor] | Staal (7850 kg/m3) |

|                         |    |
|-------------------------|----|
| <b>Installaties</b>     |    |
| Sprinklerinstallatie    | ja |
| Rookluiken opp. [m2]    | 0  |
| Toevoer opp. [m2]       | 0  |
| Aantal afvoerpunten     | 0  |
| Mech. rookafvoer [m3/s] | 0  |
| Rookdetectie (NEN 2535) | ja |
| Aansturing RWA          |    |

|                               |   |
|-------------------------------|---|
| <b>Aangrenzende ruimte</b>    |   |
| Naam                          | - |
| Type                          | - |
| Oppervlakte [m2]              | - |
| Hoogte [m]                    | - |
| Rookdetectie                  | - |
| Vultijd aangrenzend berekenen | - |

|                            |   |
|----------------------------|---|
| <b>Gevelopening(en)</b>    |   |
| Bovenzijde [m]             | - |
| Hoogte [m]                 | - |
| Breedte [m]                | - |
| Oppervlakte [m2]           | - |
| Diepte balkon [m]          | - |
| Stijghoogte tot balkon [m] |   |



**Variant:** LAK\_variant5  
**Resultaat**  
 Start ontdekken 02' 54" Detectie hal  
 Start vluchten 04' 54" Ontdekken+120 s  
 Blokkade vluchtweg > 20 min  
 Beschikbare vluchttijd 15' 36" (= 936 s)  
 Niveau vluchtweg [m] 0

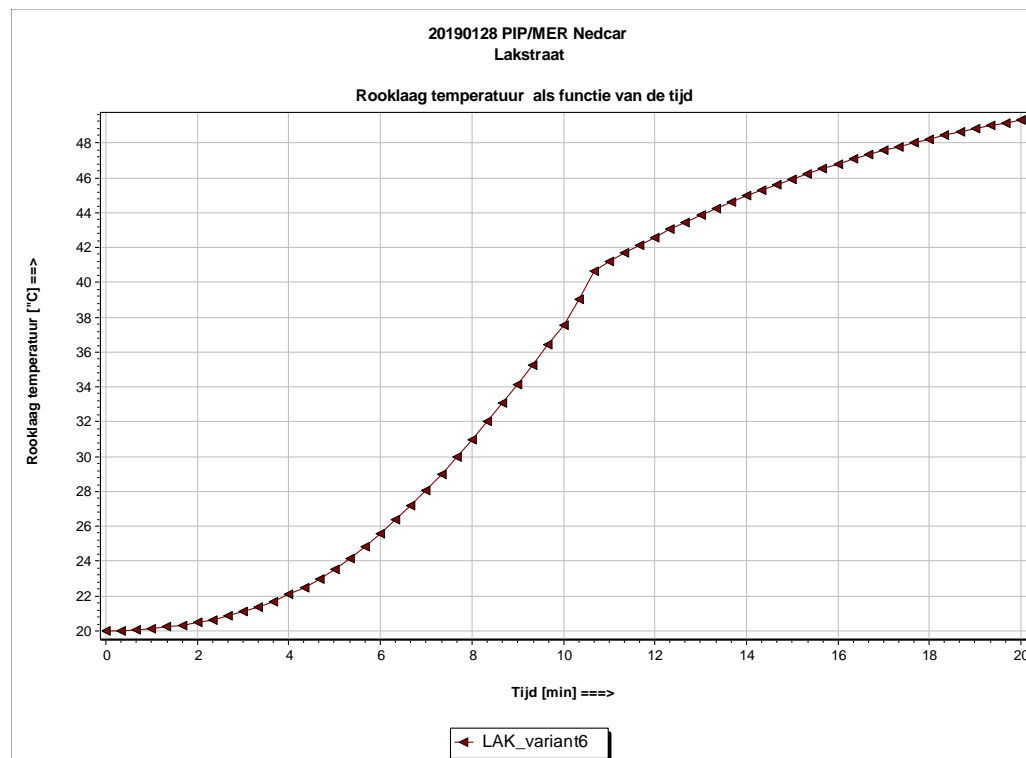
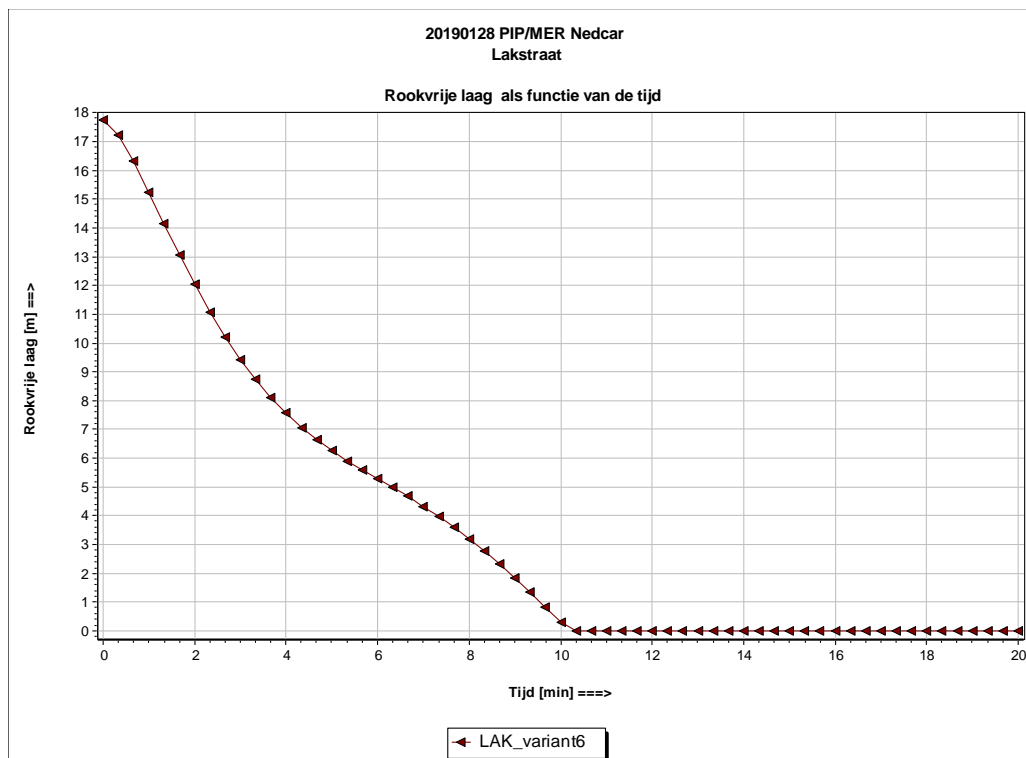
**Brandgegevens**  
 Brandniveau [m] 0  
 Brandtype Productiefunctie  
 Brand omschr. Autofabriek (S3)  
 Brand tijdconstante Ta [s] 300  
 Brandgroei stopt [s] -  
 Brand qpaeff [kW/m2] 1500  
 Brandlokatie Grote ruimte

**Gegevens hal**  
 Oppervlakte hal [m2] 5142  
 Omtrek hal [m] 289  
 Hoogte hal [m] 17,75  
 Schuin dak vanaf [m] -  
 Wandmateriaal [b-factor] Staal (7850 kg/m3)

**Installaties**  
 Sprinklerinstallatie ja  
 Rookluiken opp. [m2] 0  
 Toevoer opp. [m2] 0  
 Aantal afvoerpunten 0  
 Mech. rookafvoer [m3/s] 0  
 Rookdetectie (NEN 2535) ja  
 Aansturing RWA

**Aangrenzende ruimte**  
 Naam -  
 Type -  
 Oppervlakte [m2] -  
 Hoogte [m] -  
 Rookdetectie -  
 Vultijd aangrenzend berekenen -

**Gevelopening(en)**  
 Bovenzijde [m] -  
 Hoogte [m] -  
 Breedte [m] -  
 Oppervlakte [m2] -  
 Diepte balkon [m] -  
 Stijghoogte tot balkon [m]



|                        |                            |
|------------------------|----------------------------|
| <b>Variant:</b>        | LAK_variant6               |
| Resultaat              | Rooklaag is niet zeker !   |
| Start ontdekken        | 01' 00" Detectie aangr.    |
| Start vluchten         | 03' 00" Ontdekken+120 s    |
| Blokkade vluchtweg     | 08' 39" Zicht < 30 m (hom) |
| Beschikbare vluchttijd | 05' 39" (= 339 s)          |
| Niveau vluchtweg [m]   | 0                          |

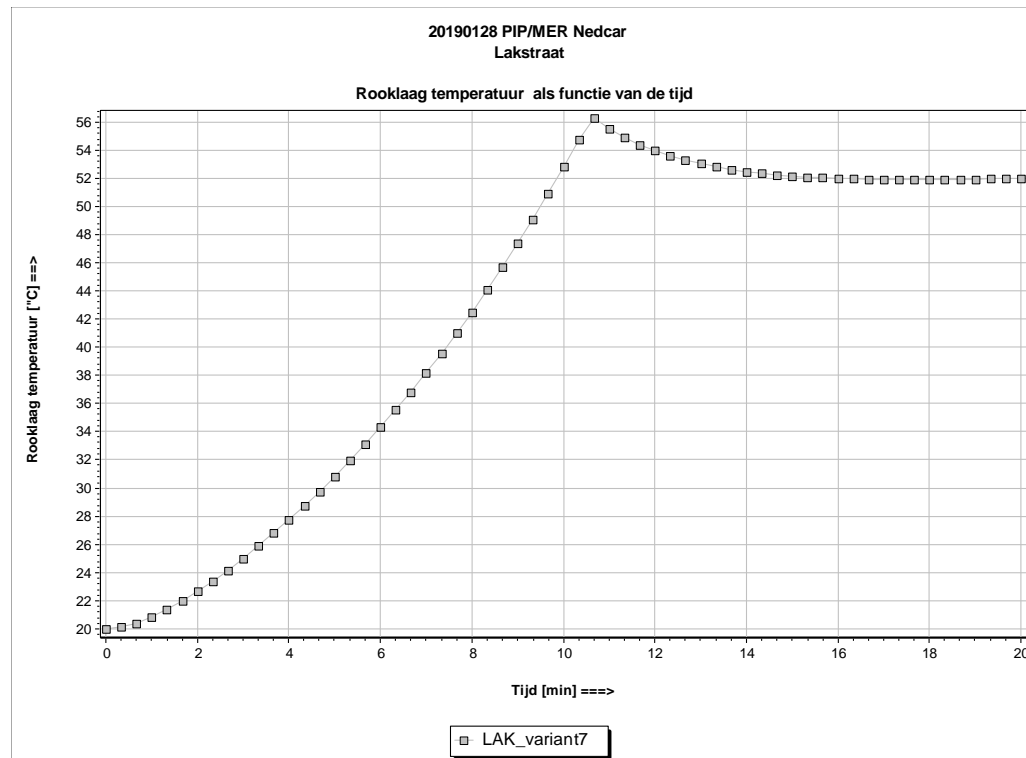
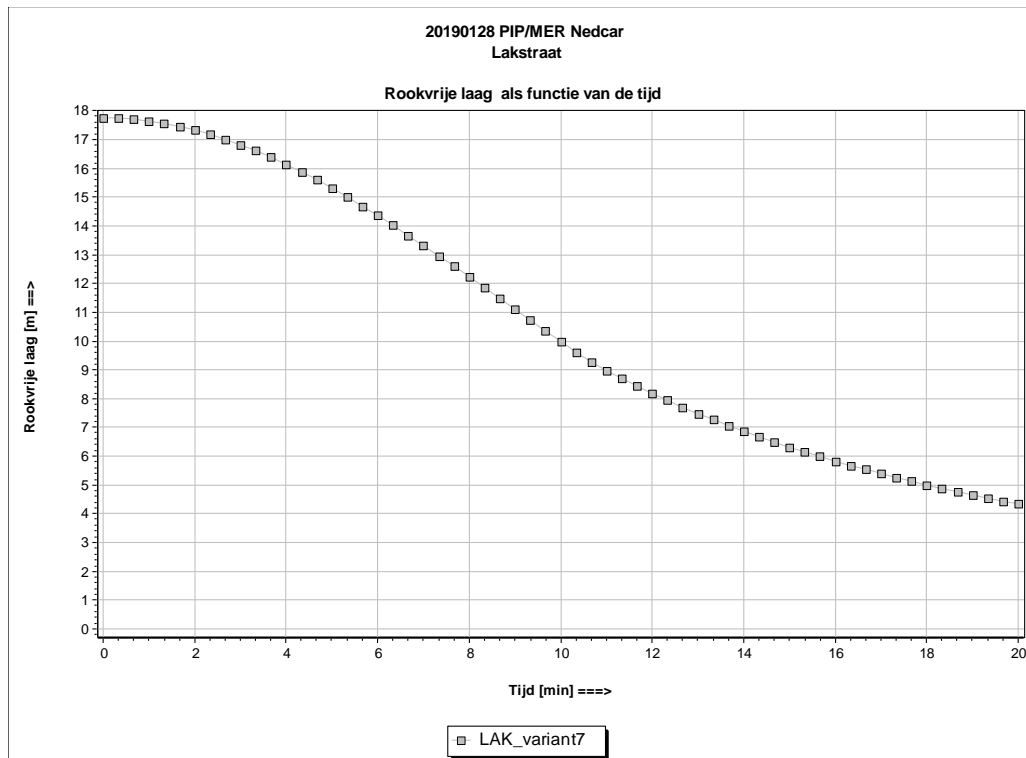
|                            |                  |
|----------------------------|------------------|
| <b>Brandgegevens</b>       |                  |
| Brandniveau [m]            | 0                |
| Brandtype                  | Productiefunctie |
| Brand omschr.              | Autofabriek (S3) |
| Brand tijdconstante Ta [s] | 300              |
| Brandgroei stopt [s]       | -                |
| Brand qpaeff [kW/m2]       | 1500             |
| Brandlokatie               | Vloer            |

|                          |                    |
|--------------------------|--------------------|
| <b>Gegevens hal</b>      |                    |
| Oppervlakte hal [m2]     | 5142               |
| Omtrek hal [m]           | 289                |
| Hoogte hal [m]           | 17,75              |
| Schuin dak vanaf [m]     | -                  |
| Wandmateriaal [b-factor] | Staal (7850 kg/m3) |

|                         |    |
|-------------------------|----|
| <b>Installaties</b>     |    |
| Sprinklerinstallatie    | ja |
| Rookluiken opp. [m2]    | 0  |
| Toevoer opp. [m2]       | 0  |
| Aantal afvoerpunten     | 0  |
| Mech. rookafvoer [m3/s] | 0  |
| Rookdetectie (NEN 2535) | ja |
| Aansturing RWA          |    |

|                               |             |
|-------------------------------|-------------|
| <b>Aangrenzende ruimte</b>    |             |
| Naam                          | Vloer       |
| Type                          | Tussenvloer |
| Oppervlakte [m2]              | 2571        |
| Hoogte [m]                    | 4,5         |
| Rookdetectie                  | ja          |
| Vultijd aangrenzend berekenen |             |

|                            |        |
|----------------------------|--------|
| <b>Gevelopening(en)</b>    |        |
| Bovenzijde [m]             | 4,5    |
| Hoogte [m]                 | 4,5    |
| Breedte [m]                | 125,9  |
| Oppervlakte [m2]           | 566,55 |
| Diepte balkon [m]          |        |
| Stijghoogte tot balkon [m] |        |



|                        |                             |
|------------------------|-----------------------------|
| <b>Variant:</b>        | LAK_variant7                |
| Resultaat              | Rooklaag                    |
| Start ontdekken        | 02' 54" Detectie hal        |
| Start vluchten         | 04' 54" Ontdekken+120 s     |
| Blokkade vluchtweg     | 11' 46" Rookvrij <2.5m <30m |
| Beschikbare vluchttijd | 06' 52" (= 412 s)           |
| Niveau vluchtweg [m]   | 6,25                        |

|                            |                  |
|----------------------------|------------------|
| <b>Brandgegevens</b>       |                  |
| Brandniveau [m]            | 0                |
| Brandtype                  | Productiefunctie |
| Brand omschr.              | Autofabriek (S3) |
| Brand tijdconstante Ta [s] | 300              |
| Brandgroei stopt [s]       | -                |
| Brand qpaeff [kW/m2]       | 1500             |
| Brandlokatie               | Grote ruimte     |

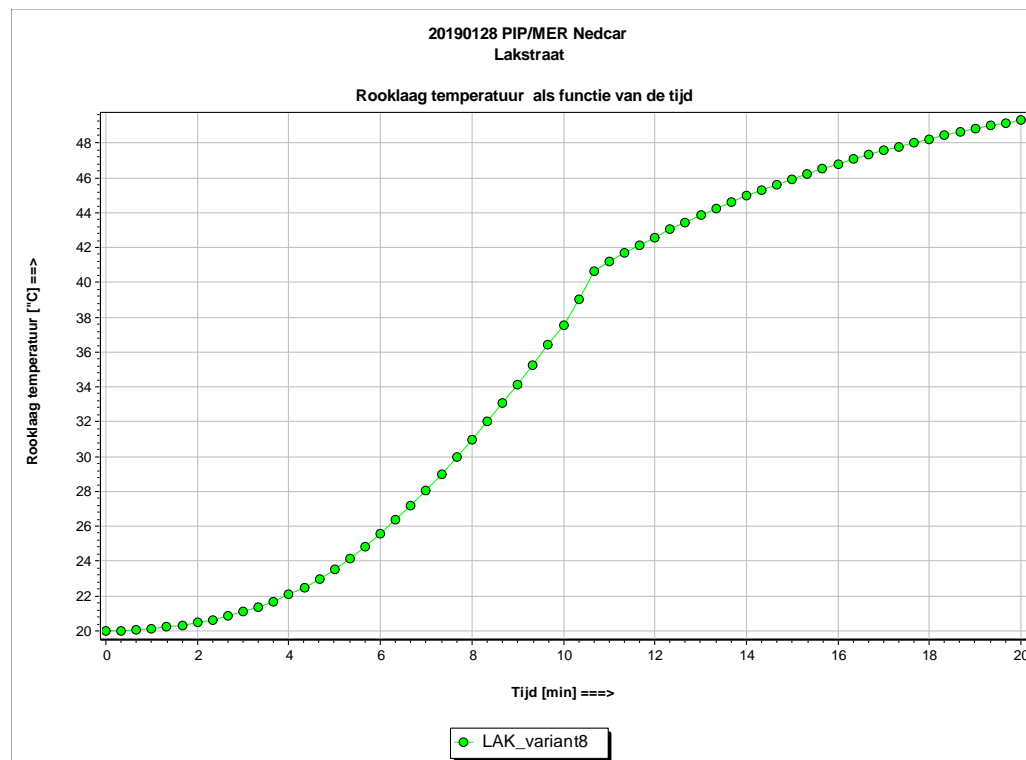
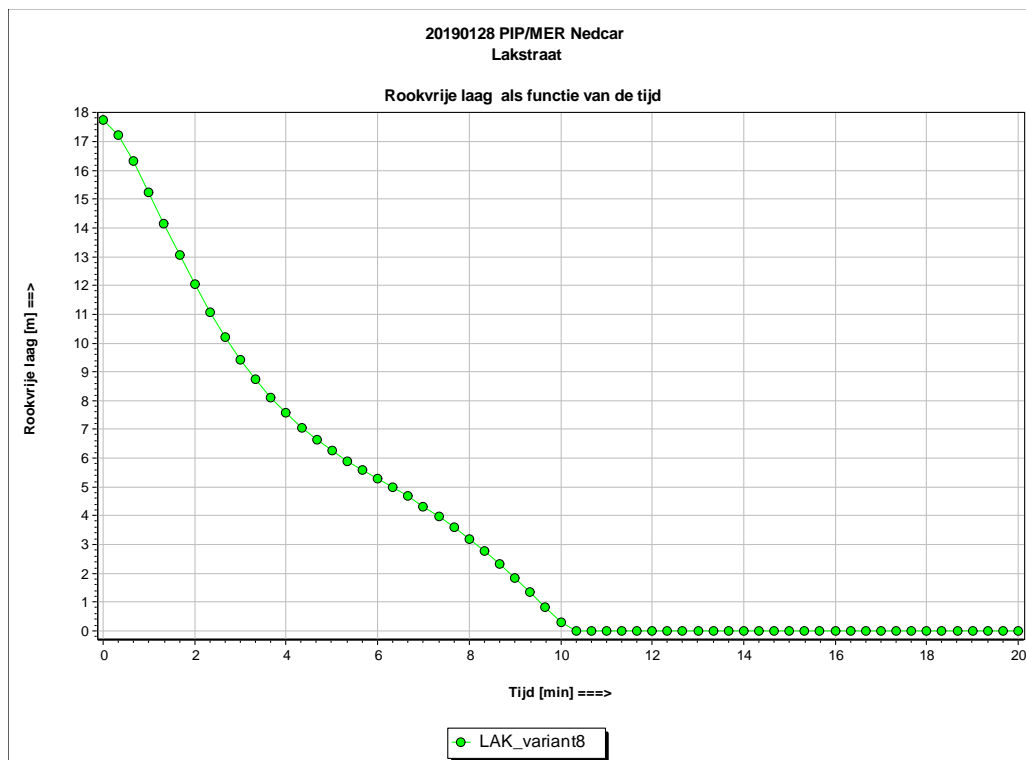
|                          |                    |
|--------------------------|--------------------|
| <b>Gegevens hal</b>      |                    |
| Oppervlakte hal [m2]     | 5142               |
| Omtrek hal [m]           | 289                |
| Hoogte hal [m]           | 17,75              |
| Schuin dak vanaf [m]     | -                  |
| Wandmateriaal [b-factor] | Staal (7850 kg/m3) |

|                         |    |
|-------------------------|----|
| <b>Installaties</b>     |    |
| Sprinklerinstallatie    | ja |
| Rookluiken opp. [m2]    | 0  |
| Toevoer opp. [m2]       | 0  |
| Aantal afvoerpunten     | 0  |
| Mech. rookafvoer [m3/s] | 0  |
| Rookdetectie (NEN 2535) | ja |
| Aansturing RWA          |    |

|                               |   |
|-------------------------------|---|
| <b>Aangrenzende ruimte</b>    |   |
| Naam                          | - |
| Type                          | - |
| Oppervlakte [m2]              | - |
| Hoogte [m]                    | - |
| Rookdetectie                  | - |
| Vultijd aangrenzend berekenen | - |

|                            |   |
|----------------------------|---|
| <b>Gevelopening(en)</b>    |   |
| Bovenzijde [m]             | - |
| Hoogte [m]                 | - |
| Breedte [m]                | - |
| Oppervlakte [m2]           | - |
| Diepte balkon [m]          | - |
| Stijghoogte tot balkon [m] |   |





|                        |                             |
|------------------------|-----------------------------|
| <b>Variant:</b>        | LAK_variant8                |
| Resultaat              | Rooklaag is niet zeker !    |
| Start ontdekken        | 01' 00" Detectie aangr.     |
| Start vluchten         | 03' 00" Ontdekken+120 s     |
| Blokkade vluchtweg     | 08' 01" Rookvrij <2.5m <30m |
| Beschikbare vluchttijd | 05' 01" (= 301 s)           |
| Niveau vluchtweg [m]   | 6,25                        |

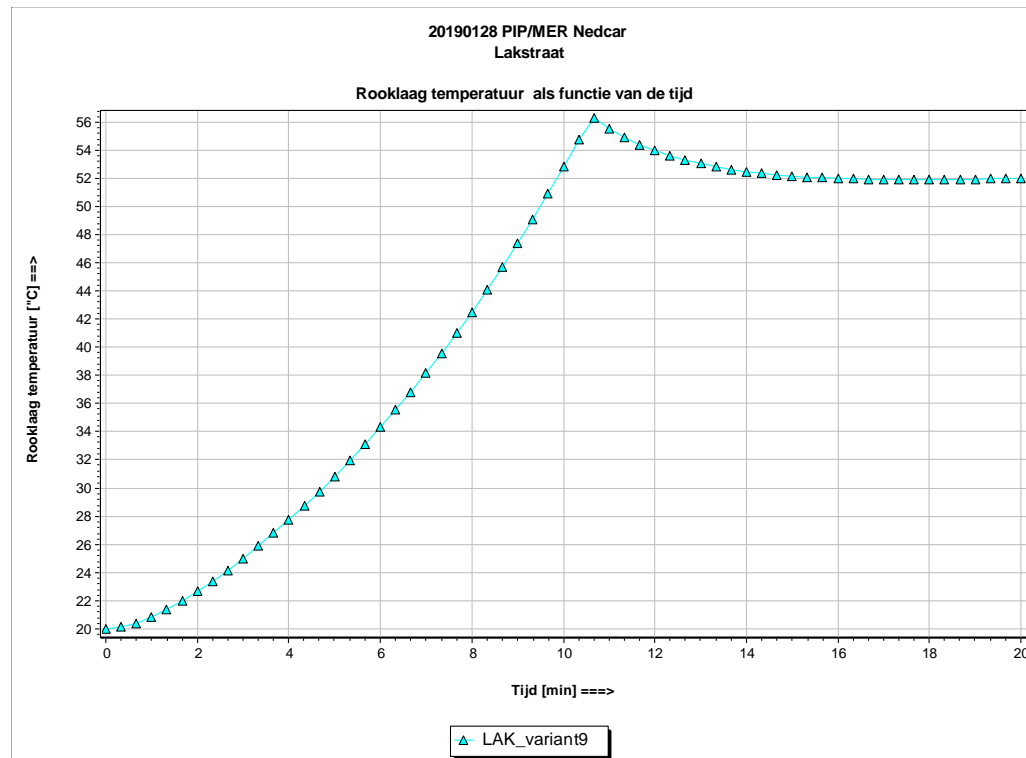
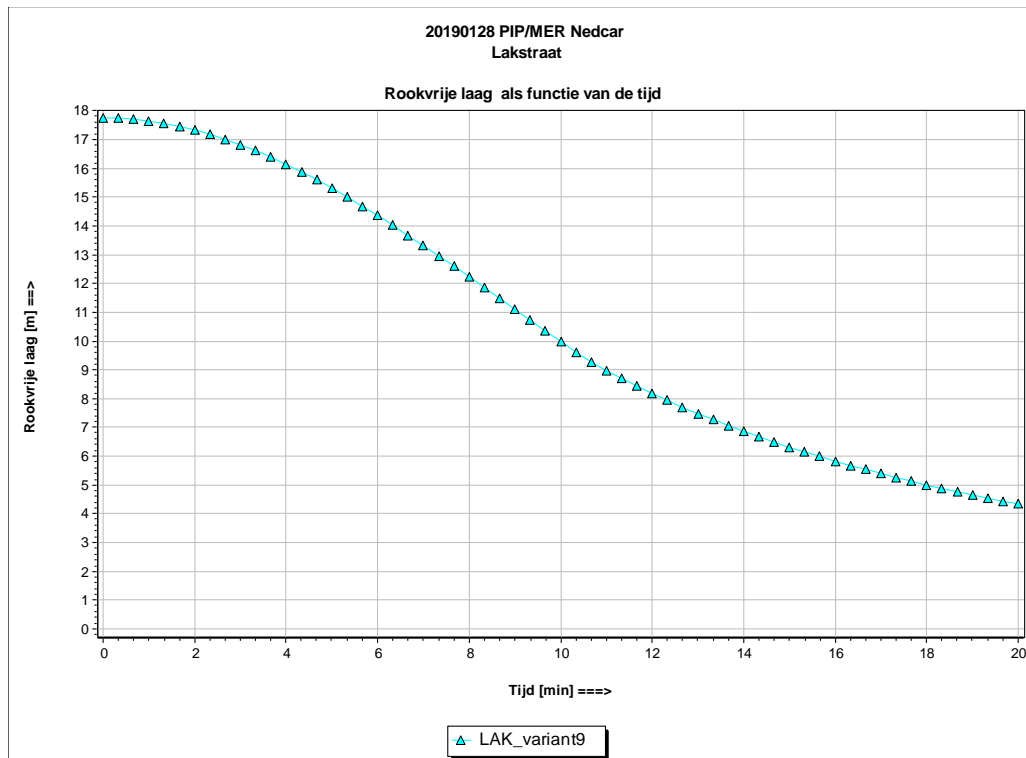
|                            |                  |
|----------------------------|------------------|
| <b>Brandgegevens</b>       |                  |
| Brandniveau [m]            | 0                |
| Brandtype                  | Productiefunctie |
| Brand omschr.              | Autofabriek (S3) |
| Brand tijdconstante Ta [s] | 300              |
| Brandgroei stopt [s]       | -                |
| Brand qpaeff [kW/m2]       | 1500             |
| Brandlokatie               | Vloer            |

|                          |                    |
|--------------------------|--------------------|
| <b>Gegevens hal</b>      |                    |
| Oppervlakte hal [m2]     | 5142               |
| Omtrek hal [m]           | 289                |
| Hoogte hal [m]           | 17,75              |
| Schuin dak vanaf [m]     | -                  |
| Wandmateriaal [b-factor] | Staal (7850 kg/m3) |

|                         |    |
|-------------------------|----|
| <b>Installaties</b>     |    |
| Sprinklerinstallatie    | ja |
| Rookluiken opp. [m2]    | 0  |
| Toevoer opp. [m2]       | 0  |
| Aantal afvoerpunten     | 0  |
| Mech. rookafvoer [m3/s] | 0  |
| Rookdetectie (NEN 2535) | ja |
| Aansturing RWA          |    |

|                               |             |
|-------------------------------|-------------|
| <b>Aangrenzende ruimte</b>    |             |
| Naam                          | Vloer       |
| Type                          | Tussenvloer |
| Oppervlakte [m2]              | 2571        |
| Hoogte [m]                    | 4,5         |
| Rookdetectie                  | ja          |
| Vultijd aangrenzend berekenen |             |

|                            |        |
|----------------------------|--------|
| <b>Gevelopening(en)</b>    |        |
| Bovenzijde [m]             | 4,5    |
| Hoogte [m]                 | 4,5    |
| Breedte [m]                | 125,9  |
| Oppervlakte [m2]           | 566,55 |
| Diepte balkon [m]          |        |
| Stijghoogte tot balkon [m] |        |



|                        |                             |
|------------------------|-----------------------------|
| <b>Variant:</b>        | LAK_variant9                |
| Resultaat              | Rooklaag                    |
| Start ontdekken        | 02' 54" Detectie hal        |
| Start vluchten         | 04' 54" Ontdekken+120 s     |
| Blokkade vluchtweg     | 05' 51" Rookvrij <2.5m <30m |
| Beschikbare vluchttijd | 0' 57" (= 57 s)             |
| Niveau vluchtweg [m]   | 12,5                        |

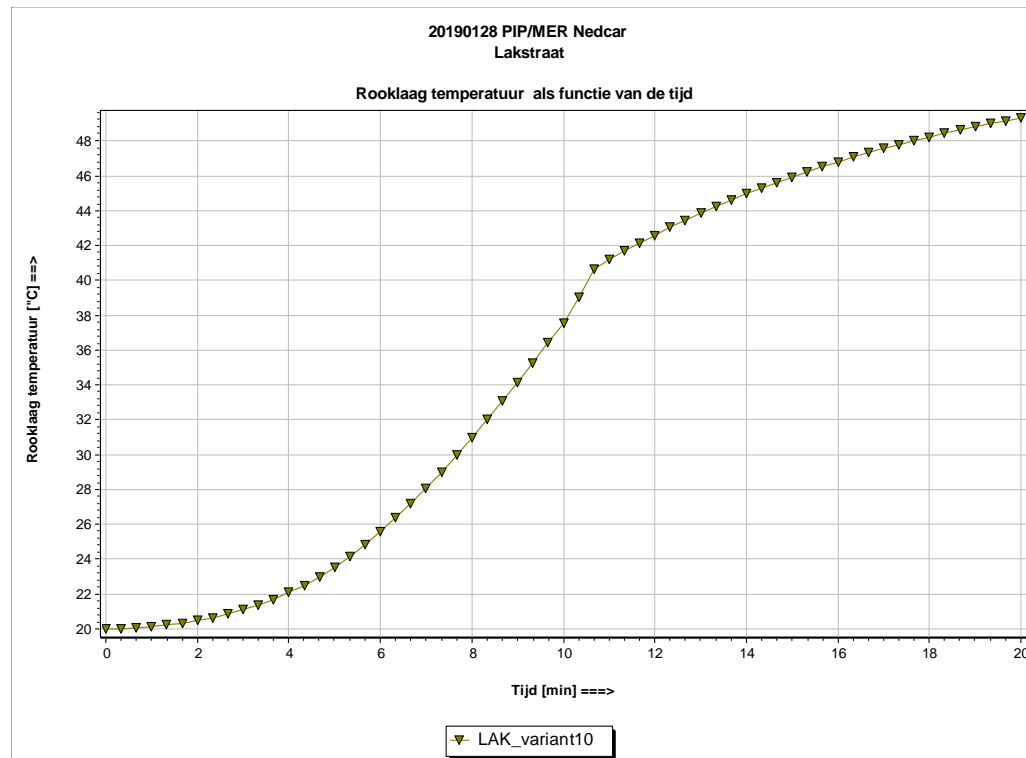
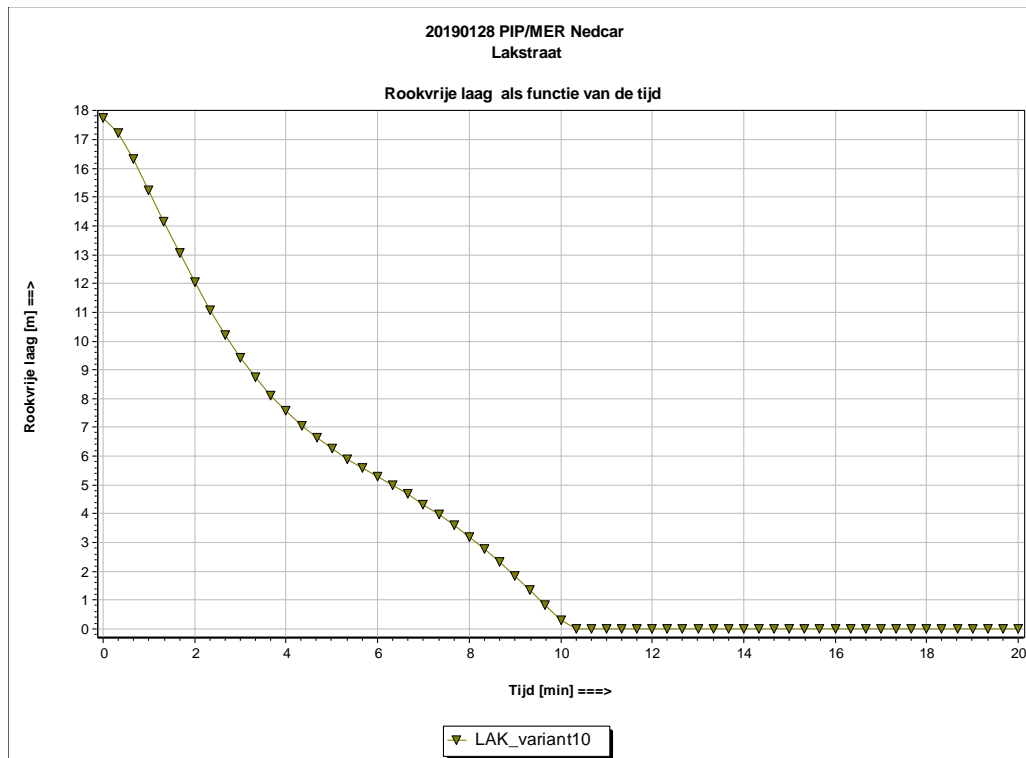
|                          |                    |
|--------------------------|--------------------|
| <b>Gegevens hal</b>      |                    |
| Oppervlakte hal [m2]     | 5142               |
| Omtrek hal [m]           | 289                |
| Hoogte hal [m]           | 17,75              |
| Schuin dak vanaf [m]     | -                  |
| Wandmateriaal [b-factor] | Staal (7850 kg/m3) |

|                               |   |
|-------------------------------|---|
| <b>Aangrenzende ruimte</b>    |   |
| Naam                          | - |
| Type                          | - |
| Oppervlakte [m2]              | - |
| Hoogte [m]                    | - |
| Rookdetectie                  | - |
| Vultijd aangrenzend berekenen | - |

|                            |                  |
|----------------------------|------------------|
| <b>Brandgegevens</b>       |                  |
| Brandniveau [m]            | 0                |
| Brandtype                  | Productiefunctie |
| Brand omschr.              | Autofabriek (S3) |
| Brand tijdconstante Ta [s] | 300              |
| Brandgroei stopt [s]       | -                |
| Brand qpaeff [kW/m2]       | 1500             |
| Brandlokatie               | Grote ruimte     |

|                         |    |
|-------------------------|----|
| <b>Installaties</b>     |    |
| Sprinklerinstallatie    | ja |
| Rookluiken opp. [m2]    | 0  |
| Toevoer opp. [m2]       | 0  |
| Aantal afvoerpunten     | 0  |
| Mech. rookafvoer [m3/s] | 0  |
| Rookdetectie (NEN 2535) | ja |
| Aansturing RWA          |    |

|                            |   |
|----------------------------|---|
| <b>Gevelopening(en)</b>    |   |
| Bovenzijde [m]             | - |
| Hoogte [m]                 | - |
| Breedte [m]                | - |
| Oppervlakte [m2]           | - |
| Diepte balkon [m]          | - |
| Stijghoogte tot balkon [m] |   |



|                        |                             |
|------------------------|-----------------------------|
| <b>Variante:</b>       | LAK_variant10               |
| Resultaat              | Rooklaag is niet zeker !    |
| Start ontdekken        | 0' 53" Rook geroken         |
| Start vluchten         | 02' 53" Ontdekken+120 s     |
| Blokkade vluchtweg     | 08' 01" Rookvrij <2.5m <30m |
| Beschikbare vluchttijd | 05' 08" (= 308 s)           |
| Niveau vluchtweg [m]   | 12,5                        |

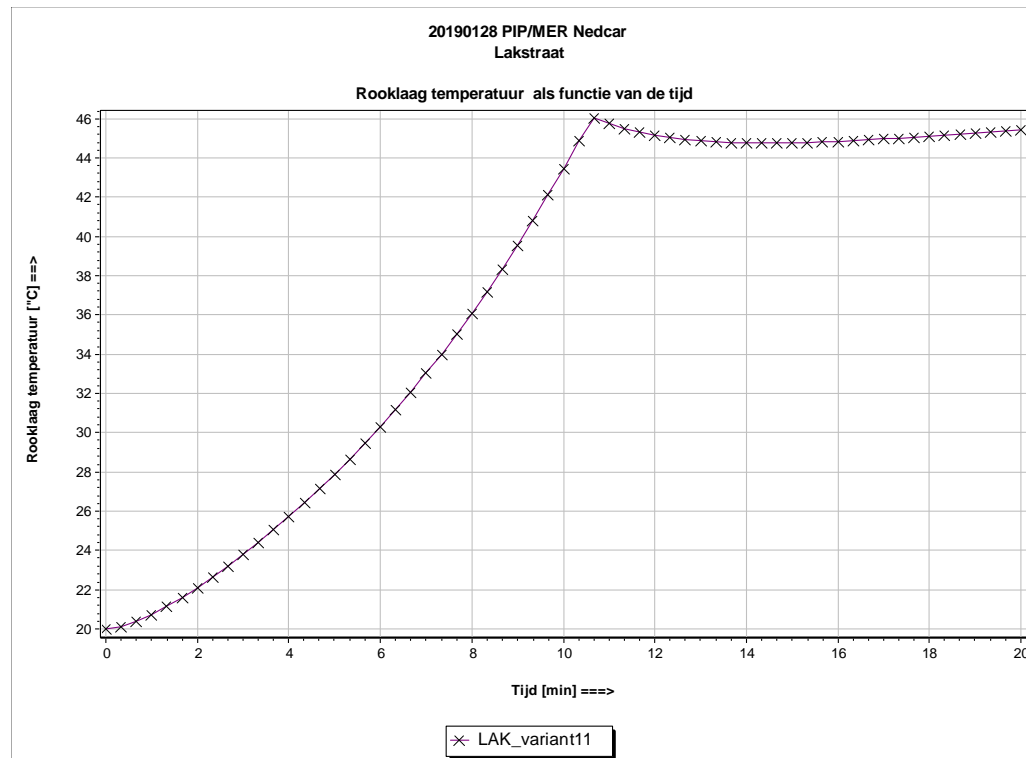
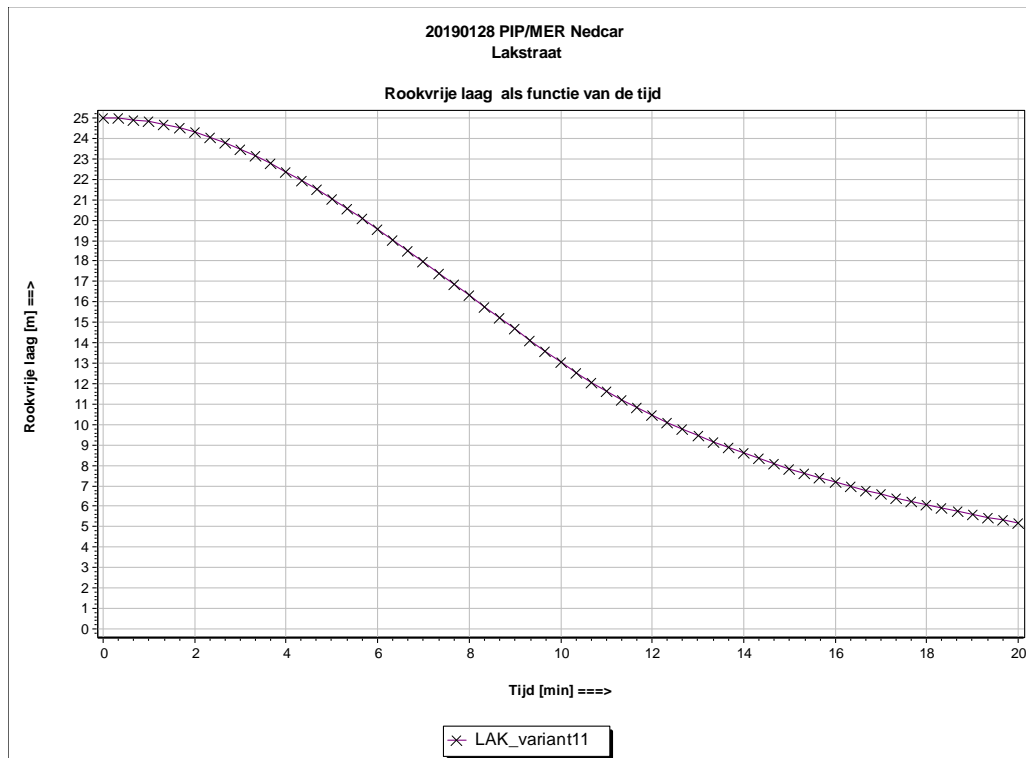
|                            |                  |
|----------------------------|------------------|
| <b>Brandgegevens</b>       |                  |
| Brandniveau [m]            | 0                |
| Brandtype                  | Productiefunctie |
| Brand omschr.              | Autofabriek (S3) |
| Brand tijdconstante Ta [s] | 300              |
| Brandgroei stopt [s]       | -                |
| Brand qpaeff [kW/m2]       | 1500             |
| Brandlokatie               | Vloer            |

|                          |                    |
|--------------------------|--------------------|
| <b>Gegevens hal</b>      |                    |
| Oppervlakte hal [m2]     | 5142               |
| Omtrek hal [m]           | 289                |
| Hoogte hal [m]           | 17,75              |
| Schuin dak vanaf [m]     | -                  |
| Wandmateriaal [b-factor] | Staal (7850 kg/m3) |

|                         |    |
|-------------------------|----|
| <b>Installaties</b>     |    |
| Sprinklerinstallatie    | ja |
| Rookluiken opp. [m2]    | 0  |
| Toevoer opp. [m2]       | 0  |
| Aantal afvoerpunten     | 0  |
| Mech. rookafvoer [m3/s] | 0  |
| Rookdetectie (NEN 2535) | ja |
| Aansturing RWA          |    |

|                               |             |
|-------------------------------|-------------|
| <b>Aangrenzende ruimte</b>    |             |
| Naam                          | Vloer       |
| Type                          | Tussenvloer |
| Oppervlakte [m2]              | 2571        |
| Hoogte [m]                    | 4,5         |
| Rookdetectie                  | ja          |
| Vultijd aangrenzend berekenen |             |

|                            |        |
|----------------------------|--------|
| <b>Gevelopening(en)</b>    |        |
| Bovenzijde [m]             | 4,5    |
| Hoogte [m]                 | 4,5    |
| Breedte [m]                | 125,9  |
| Oppervlakte [m2]           | 566,55 |
| Diepte balkon [m]          |        |
| Stijghoogte tot balkon [m] |        |



|                        |                            |
|------------------------|----------------------------|
| <b>Variant:</b>        | LAK_variant11              |
| Resultaat              | Rooklaag is niet zeker !   |
| Start ontdekken        | 04' 47" RD*Drookl > 0.3    |
| Start vluchten         | 06' 47" Ontdekken+120 s    |
| Blokkade vluchtweg     | 09' 38" Zicht < 30 m (hom) |
| Beschikbare vluchttijd | 02' 51" (= 171 s)          |
| Niveau vluchtweg [m]   | 0                          |

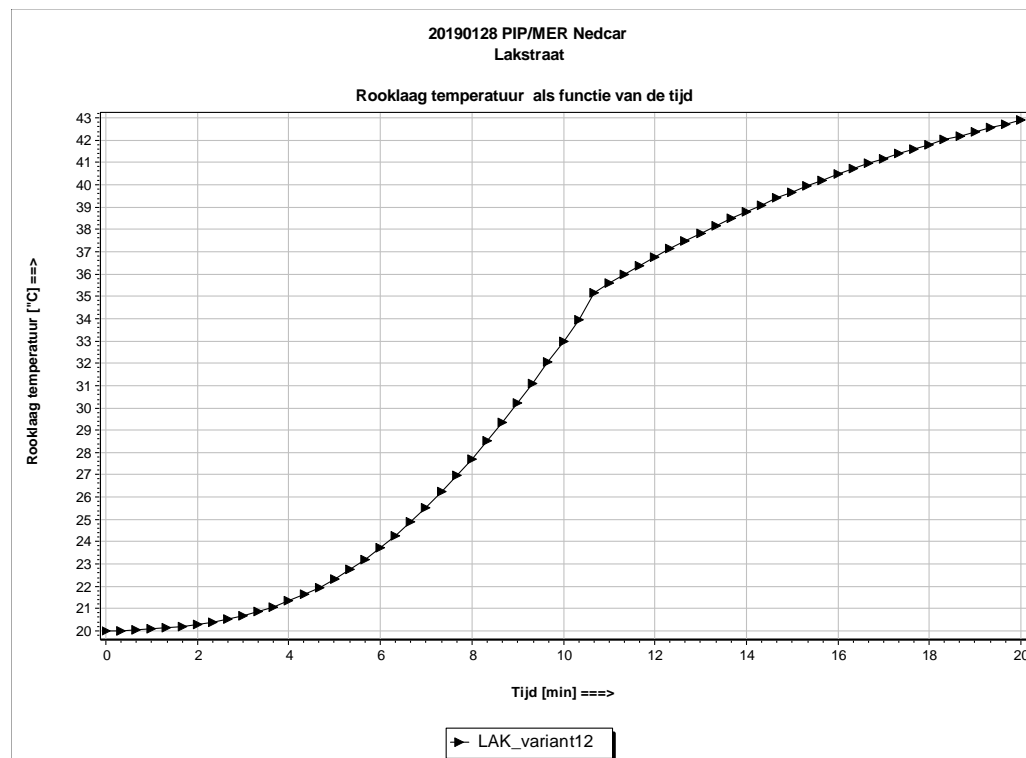
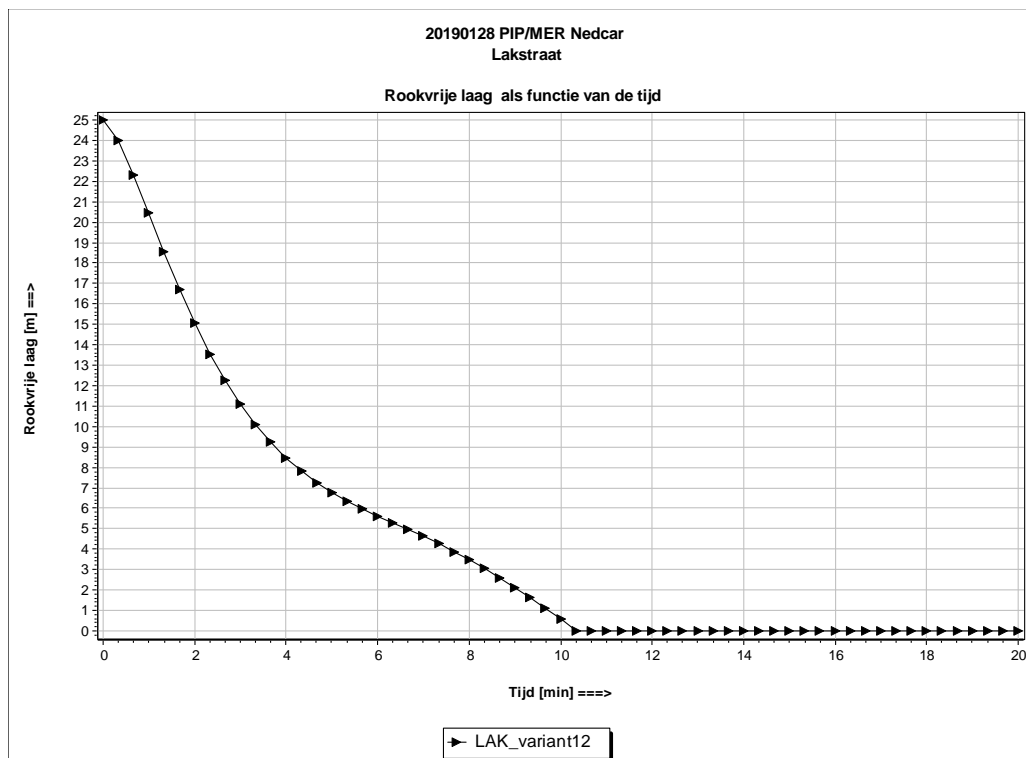
|                            |                  |
|----------------------------|------------------|
| <b>Brandgegevens</b>       |                  |
| Brandniveau [m]            | 0                |
| Brandtype                  | Productiefunctie |
| Brand omschr.              | Autofabriek (S3) |
| Brand tijdconstante Ta [s] | 300              |
| Brandgroei stopt [s]       | -                |
| Brand qpaeff [kW/m2]       | 1500             |
| Brandlokatie               | Grote ruimte     |

|                          |                    |
|--------------------------|--------------------|
| <b>Gegevens hal</b>      |                    |
| Oppervlakte hal [m2]     | 5142               |
| Omtrek hal [m]           | 289                |
| Hoogte hal [m]           | 25                 |
| Schuin dak vanaf [m]     | -                  |
| Wandmateriaal [b-factor] | Staal (7850 kg/m3) |

|                         |    |
|-------------------------|----|
| <b>Installaties</b>     |    |
| Sprinklerinstallatie    | ja |
| Rookluiken opp. [m2]    | 0  |
| Toevoer opp. [m2]       | 0  |
| Aantal afvoerpunten     | 0  |
| Mech. rookafvoer [m3/s] | 0  |
| Rookdetectie (NEN 2535) | ja |
| Aansturing RWA          |    |

|                               |   |
|-------------------------------|---|
| <b>Aangrenzende ruimte</b>    |   |
| Naam                          | - |
| Type                          | - |
| Oppervlakte [m2]              | - |
| Hoogte [m]                    | - |
| Rookdetectie                  | - |
| Vultijd aangrenzend berekenen | - |

|                            |   |
|----------------------------|---|
| <b>Gevelopening(en)</b>    |   |
| Bovenzijde [m]             | - |
| Hoogte [m]                 | - |
| Breedte [m]                | - |
| Oppervlakte [m2]           | - |
| Diepte balkon [m]          | - |
| Stijghoogte tot balkon [m] | - |



|                        |                             |
|------------------------|-----------------------------|
| <b>Variante:</b>       | LAK_variant12               |
| Resultaat              | Rooklaag is niet zeker !    |
| Start ontdekken        | 01' 00" Detectie angr.      |
| Start vluchten         | 03' 00" Ontdekken+120 s     |
| Blokkade vluchtweg     | 09' 20" Rookvrij <2.5m <30m |
| Beschikbare vluchttijd | 06' 20" (= 380 s)           |
| Niveau vluchtweg [m]   | 0                           |

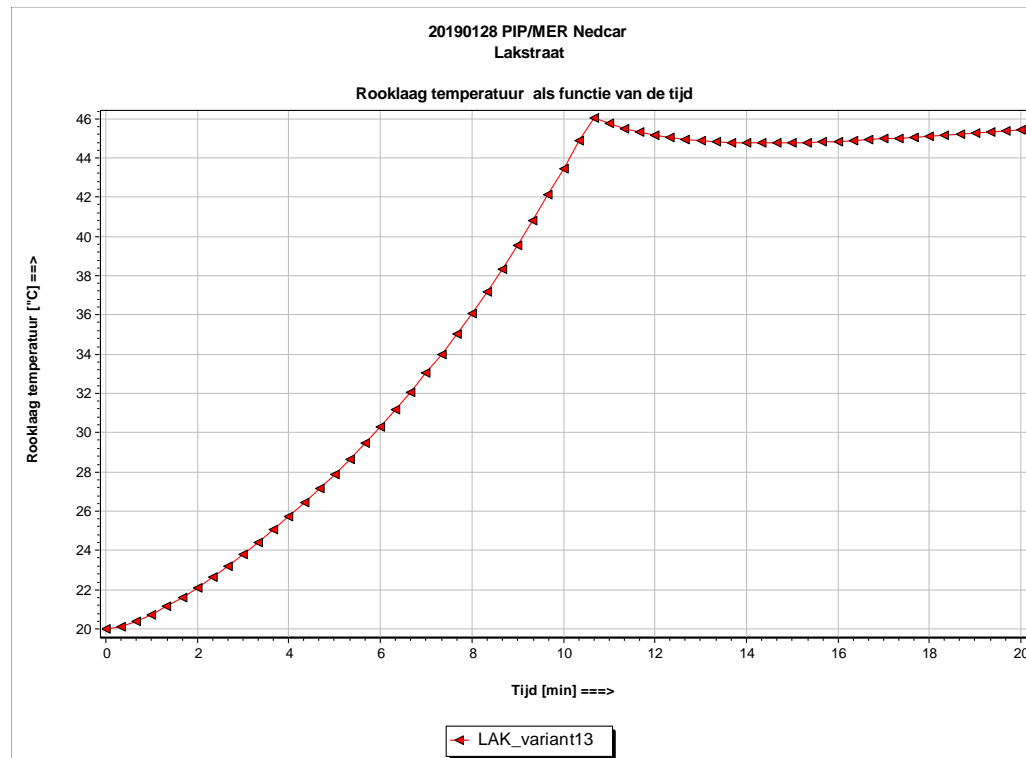
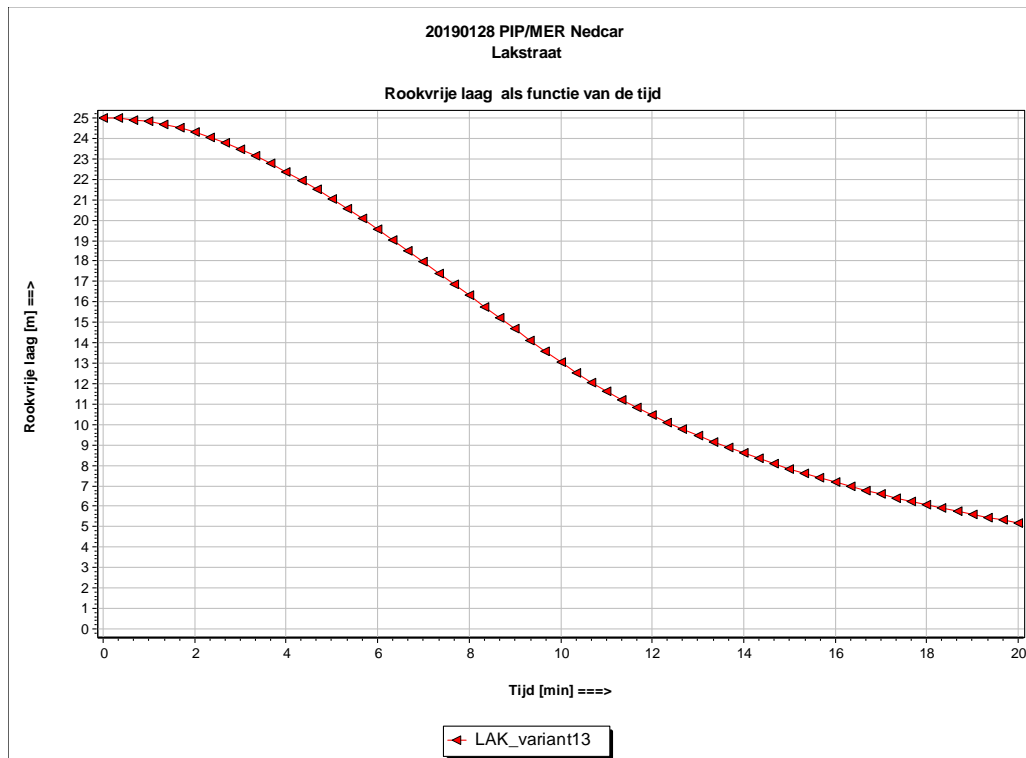
|                            |                  |
|----------------------------|------------------|
| <b>Brandgegevens</b>       |                  |
| Brandniveau [m]            | 0                |
| Brandtype                  | Productiefunctie |
| Brand omschr.              | Autofabriek (S3) |
| Brand tijdconstante Ta [s] | 300              |
| Brandgroei stopt [s]       | -                |
| Brand qpaeff [kW/m2]       | 1500             |
| Brandlokatie               | Vloer            |

|                          |                    |
|--------------------------|--------------------|
| <b>Gegevens hal</b>      |                    |
| Oppervlakte hal [m2]     | 5142               |
| Omtrek hal [m]           | 289                |
| Hoogte hal [m]           | 25                 |
| Schuin dak vanaf [m]     | -                  |
| Wandmateriaal [b-factor] | Staal (7850 kg/m3) |

|                         |    |
|-------------------------|----|
| <b>Installaties</b>     |    |
| Sprinklerinstallatie    | ja |
| Rookluiken opp. [m2]    | 0  |
| Toevoer opp. [m2]       | 0  |
| Aantal afvoerpunten     | 0  |
| Mech. rookafvoer [m3/s] | 0  |
| Rookdetectie (NEN 2535) | ja |
| Aansturing RWA          |    |

|                               |             |
|-------------------------------|-------------|
| <b>Aangrenzende ruimte</b>    |             |
| Naam                          | Vloer       |
| Type                          | Tussenvloer |
| Oppervlakte [m2]              | 2571        |
| Hoogte [m]                    | 4,5         |
| Rookdetectie                  | ja          |
| Vultijd aangrenzend berekenen |             |

|                            |        |
|----------------------------|--------|
| <b>Gevelopening(en)</b>    |        |
| Bovenzijde [m]             | 4,5    |
| Hoogte [m]                 | 4,5    |
| Breedte [m]                | 125,9  |
| Oppervlakte [m2]           | 566,55 |
| Diepte balkon [m]          |        |
| Stijghoogte tot balkon [m] |        |



|                        |                            |
|------------------------|----------------------------|
| <b>Variant:</b>        | LAK_variant13              |
| Resultaat              | Rooklaag is niet zeker !   |
| Start ontdekken        | 02' 25" Rook geroken       |
| Start vluchten         | 04' 25" Ontdekken+120 s    |
| Blokkade vluchtweg     | 09' 38" Zicht < 30 m (hom) |
| Beschikbare vluchttijd | 05' 13" (= 313 s)          |
| Niveau vluchtweg [m]   | 6,25                       |

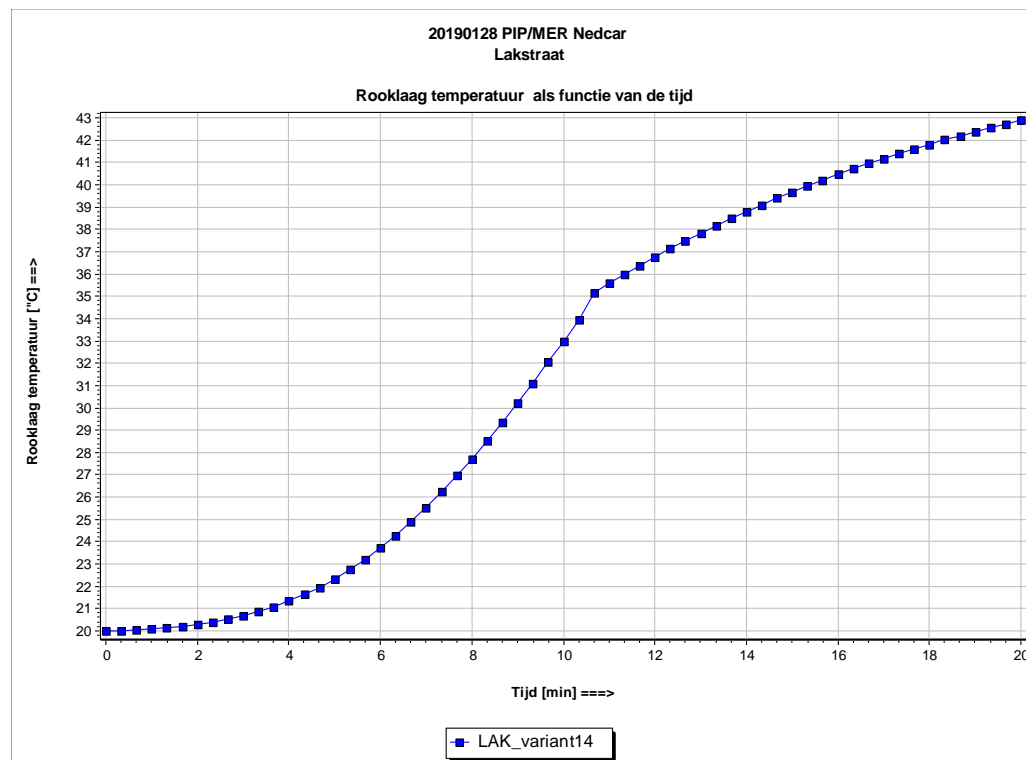
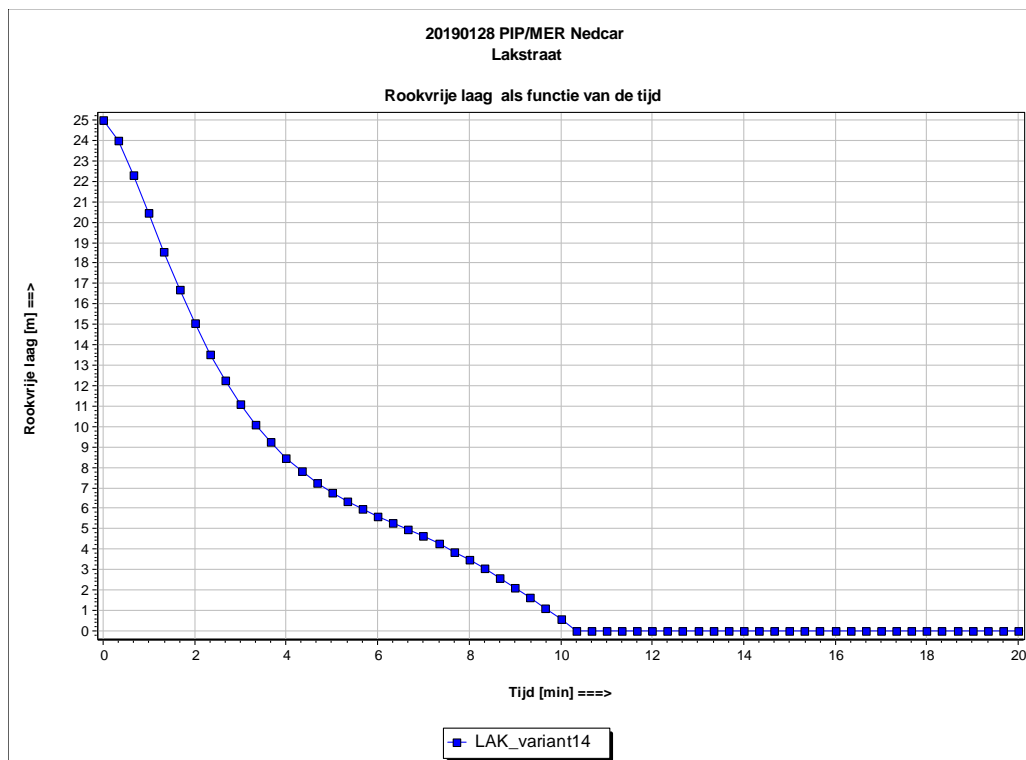
|                            |                  |
|----------------------------|------------------|
| <b>Brandgegevens</b>       |                  |
| Brandniveau [m]            | 0                |
| Brandtype                  | Productiefunctie |
| Brand omschr.              | Autofabriek (S3) |
| Brand tijdconstante Ta [s] | 300              |
| Brandgroei stopt [s]       | -                |
| Brand qpaeff [kW/m2]       | 1500             |
| Brandlokatie               | Grote ruimte     |

|                          |                    |
|--------------------------|--------------------|
| <b>Gegevens hal</b>      |                    |
| Oppervlakte hal [m2]     | 5142               |
| Omtrek hal [m]           | 289                |
| Hoogte hal [m]           | 25                 |
| Schuin dak vanaf [m]     | -                  |
| Wandmateriaal [b-factor] | Staal (7850 kg/m3) |

|                         |    |
|-------------------------|----|
| <b>Installaties</b>     |    |
| Sprinklerinstallatie    | ja |
| Rookluiken opp. [m2]    | 0  |
| Toevoer opp. [m2]       | 0  |
| Aantal afvoerpunten     | 0  |
| Mech. rookafvoer [m3/s] | 0  |
| Rookdetectie (NEN 2535) | ja |
| Aansturing RWA          |    |

|                               |   |
|-------------------------------|---|
| <b>Aangrenzende ruimte</b>    |   |
| Naam                          | - |
| Type                          | - |
| Oppervlakte [m2]              | - |
| Hoogte [m]                    | - |
| Rookdetectie                  | - |
| Vultijd aangrenzend berekenen | - |

|                            |   |
|----------------------------|---|
| <b>Gevelopening(en)</b>    |   |
| Bovenzijde [m]             | - |
| Hoogte [m]                 | - |
| Breedte [m]                | - |
| Oppervlakte [m2]           | - |
| Diepte balkon [m]          | - |
| Stijghoogte tot balkon [m] |   |



|                        |                             |
|------------------------|-----------------------------|
| <b>Variante:</b>       | LAK_variant14               |
| Resultaat              | Rooklaag is niet zeker !    |
| Start ontdekken        | 01' 00" Detectie angr.      |
| Start vluchten         | 03' 00" Ontdekken+120 s     |
| Blokkade vluchtweg     | 09' 20" Rookvrij <2.5m <30m |
| Beschikbare vluchttijd | 06' 20" (= 380 s)           |
| Niveau vluchtweg [m]   | 6,25                        |

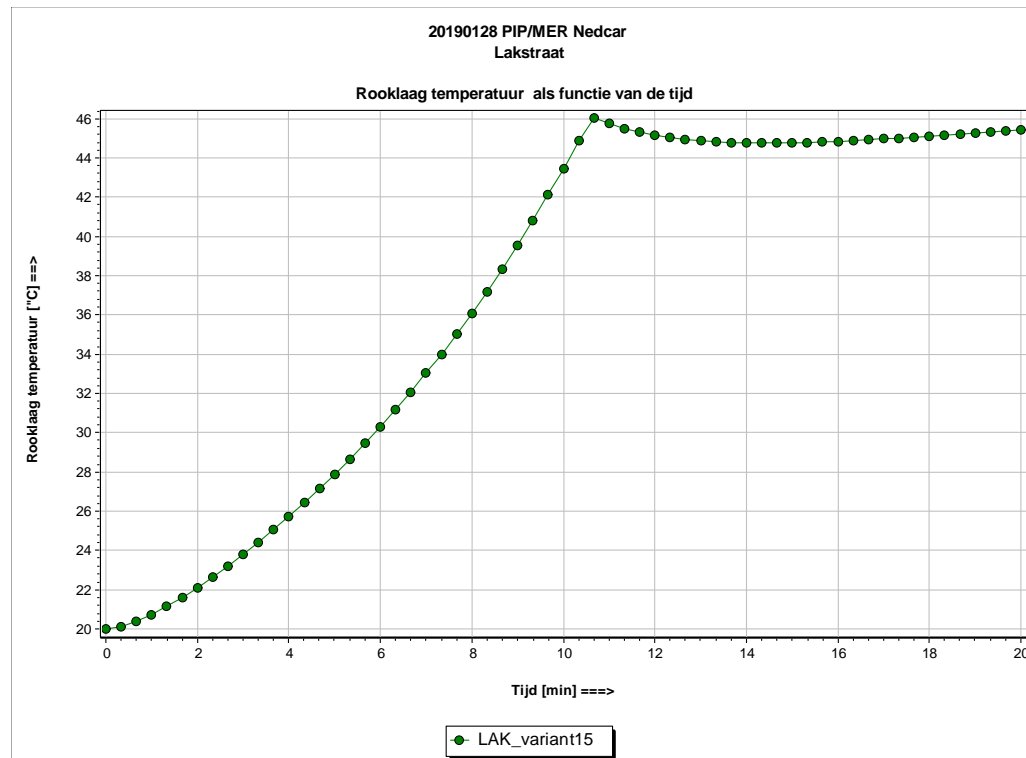
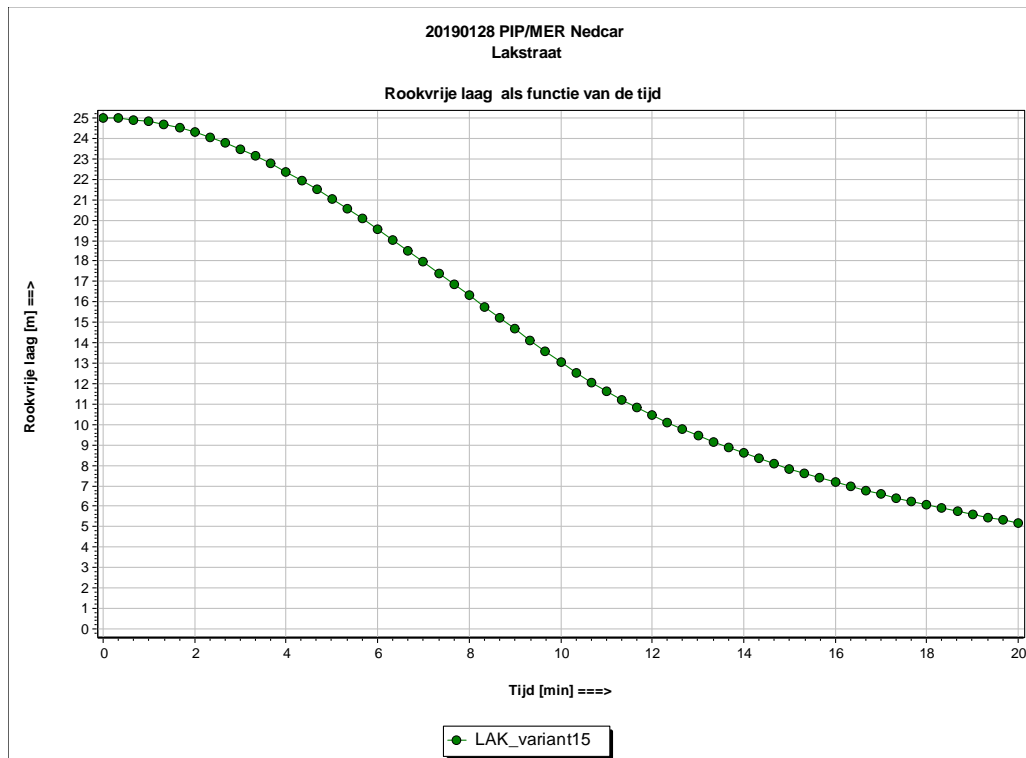
|                          |                    |
|--------------------------|--------------------|
| <b>Gegevens hal</b>      |                    |
| Oppervlakte hal [m2]     | 5142               |
| Omtrek hal [m]           | 289                |
| Hoogte hal [m]           | 25                 |
| Schuin dak vanaf [m]     | -                  |
| Wandmateriaal [b-factor] | Staal (7850 kg/m3) |

|                               |             |
|-------------------------------|-------------|
| <b>Aangrenzende ruimte</b>    |             |
| Naam                          | Vloer       |
| Type                          | Tussenvloer |
| Oppervlakte [m2]              | 2571        |
| Hoogte [m]                    | 4,5         |
| Rookdetectie                  | ja          |
| Vultijd aangrenzend berekenen |             |

|                            |                  |
|----------------------------|------------------|
| <b>Brandgegevens</b>       |                  |
| Brandniveau [m]            | 0                |
| Brandtype                  | Productiefunctie |
| Brand omschr.              | Autofabriek (S3) |
| Brand tijdconstante Ta [s] | 300              |
| Brandgroei stopt [s]       | -                |
| Brand qpaeff [kW/m2]       | 1500             |
| Brandlokatie               | Vloer            |

|                         |    |
|-------------------------|----|
| <b>Installaties</b>     |    |
| Sprinklerinstallatie    | ja |
| Rookluiken opp. [m2]    | 0  |
| Toevoer opp. [m2]       | 0  |
| Aantal afvoerpunten     | 0  |
| Mech. rookafvoer [m3/s] | 0  |
| Rookdetectie (NEN 2535) | ja |
| Aansturing RWA          |    |

|                            |        |
|----------------------------|--------|
| <b>Gevelopening(en)</b>    |        |
| Bovenzijde [m]             | 4,5    |
| Hoogte [m]                 | 4,5    |
| Breedte [m]                | 125,9  |
| Oppervlakte [m2]           | 566,55 |
| Diepte balkon [m]          |        |
| Stijghoogte tot balkon [m] |        |



|                        |                             |
|------------------------|-----------------------------|
| <b>Variant:</b>        | LAK_variant15               |
| Resultaat              | Rooklaag is niet zeker !    |
| Start ontdekken        | 02' 25" Rook geroken        |
| Start vluchten         | 04' 25" Ontdekken+120 s     |
| Blokkade vluchtweg     | 09' 19" Rookvrij <2.5m <30m |
| Beschikbare vluchttijd | 04' 54" (= 294 s)           |
| Niveau vluchtweg [m]   | 12,5                        |

|                            |                  |
|----------------------------|------------------|
| <b>Brandgegevens</b>       |                  |
| Brandniveau [m]            | 0                |
| Brandtype                  | Productiefunctie |
| Brand omschr.              | Autofabriek (S3) |
| Brand tijdconstante Ta [s] | 300              |
| Brandgroei stopt [s]       | -                |
| Brand qpaeff [kW/m2]       | 1500             |
| Brandlokatie               | Grote ruimte     |

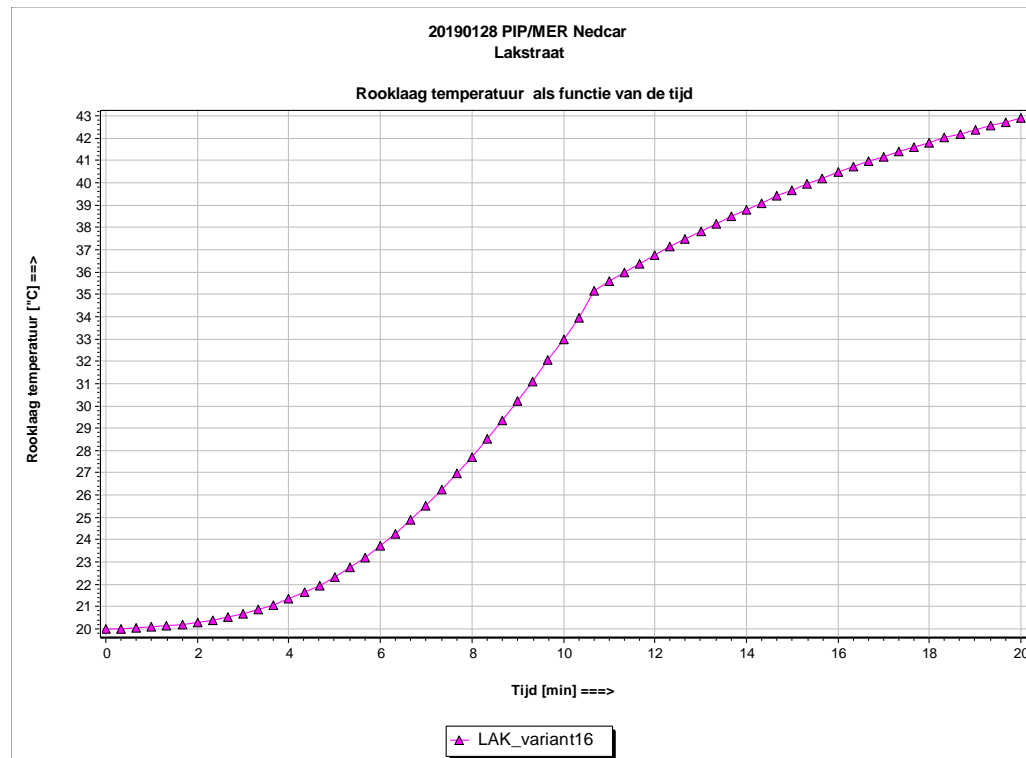
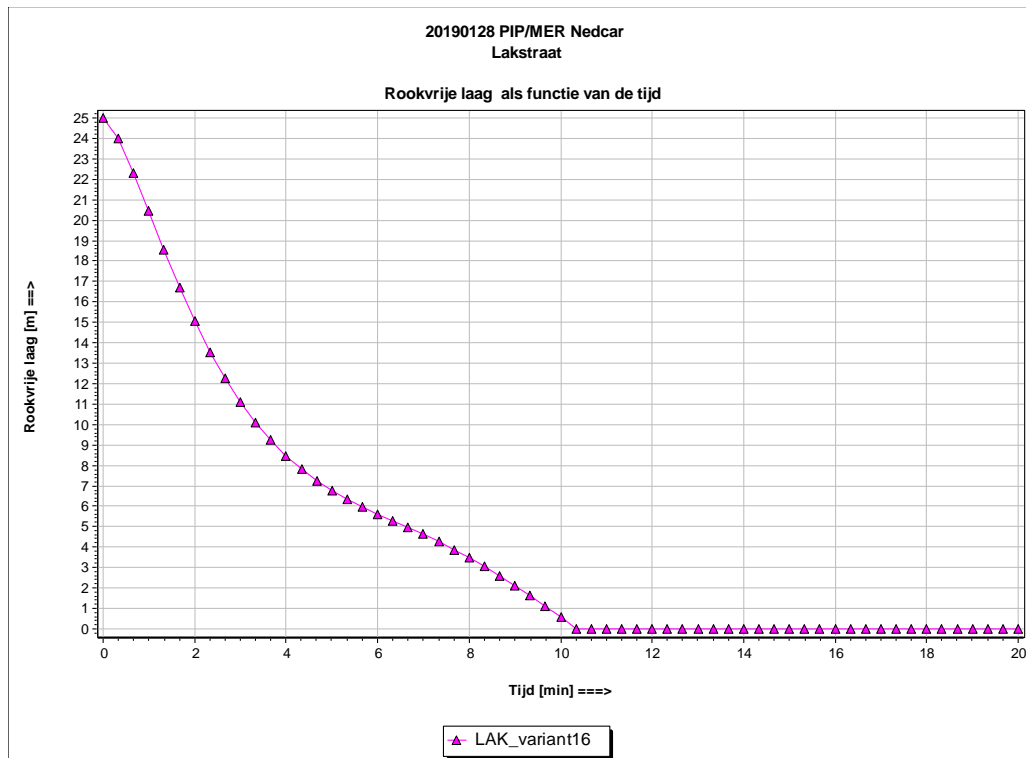
|                          |                    |
|--------------------------|--------------------|
| <b>Gegevens hal</b>      |                    |
| Oppervlakte hal [m2]     | 5142               |
| Omtrek hal [m]           | 289                |
| Hoogte hal [m]           | 25                 |
| Schuin dak vanaf [m]     | -                  |
| Wandmateriaal [b-factor] | Staal (7850 kg/m3) |

|                         |    |
|-------------------------|----|
| <b>Installaties</b>     |    |
| Sprinklerinstallatie    | ja |
| Rookluiken opp. [m2]    | 0  |
| Toevoer opp. [m2]       | 0  |
| Aantal afvoerpunten     | 0  |
| Mech. rookafvoer [m3/s] | 0  |
| Rookdetectie (NEN 2535) | ja |
| Aansturing RWA          |    |

|                               |   |
|-------------------------------|---|
| <b>Aangrenzende ruimte</b>    |   |
| Naam                          | - |
| Type                          | - |
| Oppervlakte [m2]              | - |
| Hoogte [m]                    | - |
| Rookdetectie                  | - |
| Vultijd aangrenzend berekenen | - |

|                            |   |
|----------------------------|---|
| <b>Gevelopening(en)</b>    |   |
| Bovenzijde [m]             | - |
| Hoogte [m]                 | - |
| Breedte [m]                | - |
| Oppervlakte [m2]           | - |
| Diepte balkon [m]          | - |
| Stijghoogte tot balkon [m] |   |





|                        |                             |
|------------------------|-----------------------------|
| <b>Variante:</b>       | LAK_variant16               |
| Resultaat              | Rooklaag is niet zeker !    |
| Start ontdekken        | 01' 00" Detectie angr.      |
| Start vluchten         | 03' 00" Ontdekken+120 s     |
| Blokkade vluchtweg     | 09' 20" Rookvrij <2.5m <30m |
| Beschikbare vluchttijd | 06' 20" (= 380 s)           |
| Niveau vluchtweg [m]   | 12,5                        |

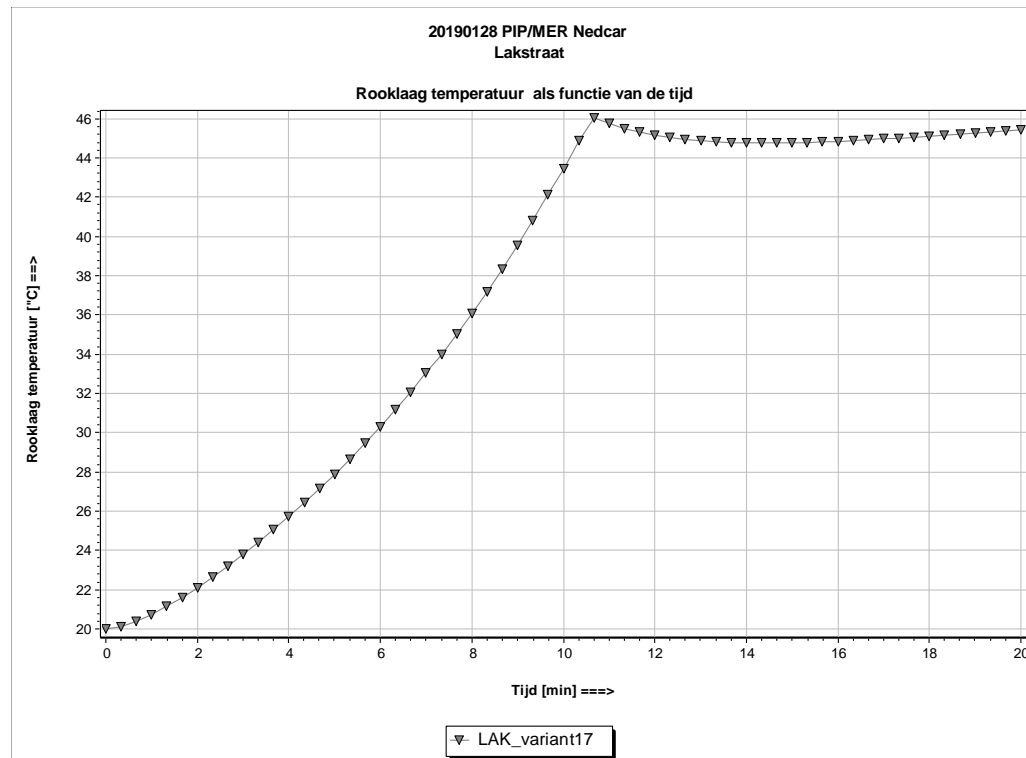
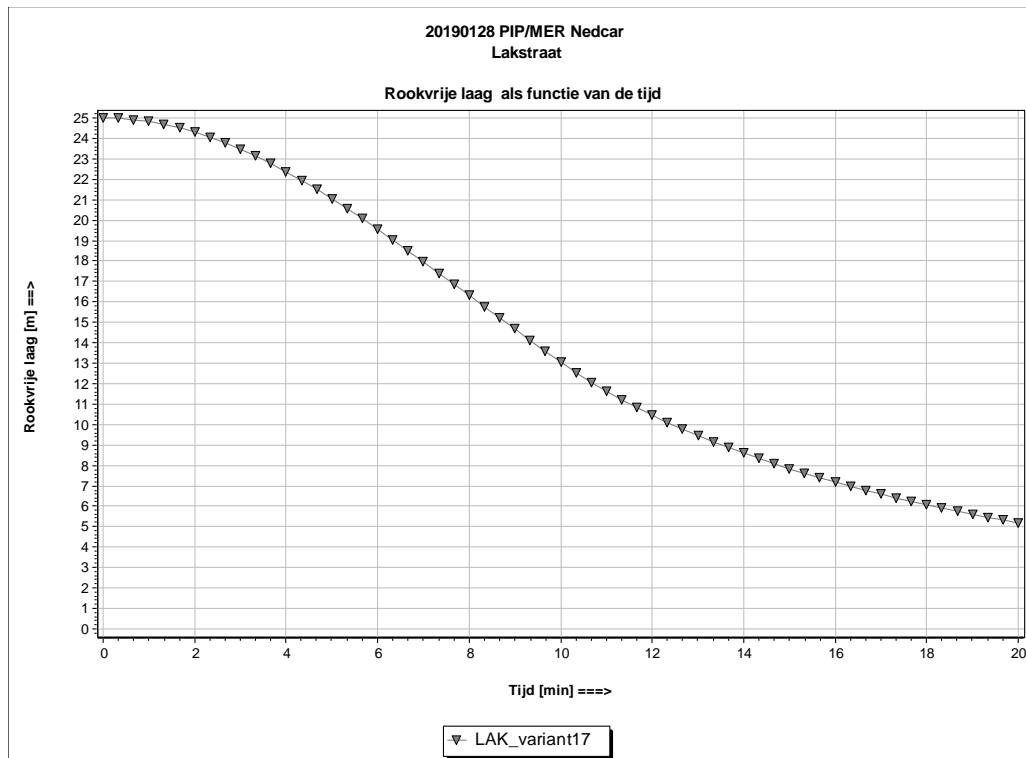
|                          |                    |
|--------------------------|--------------------|
| <b>Gegevens hal</b>      |                    |
| Oppervlakte hal [m2]     | 5142               |
| Omtrek hal [m]           | 289                |
| Hoogte hal [m]           | 25                 |
| Schuin dak vanaf [m]     | -                  |
| Wandmateriaal [b-factor] | Staal (7850 kg/m3) |

|                               |             |
|-------------------------------|-------------|
| <b>Aangrenzende ruimte</b>    |             |
| Naam                          | Vloer       |
| Type                          | Tussenvloer |
| Oppervlakte [m2]              | 2571        |
| Hoogte [m]                    | 4,5         |
| Rookdetectie                  | ja          |
| Vultijd aangrenzend berekenen |             |

|                            |                  |
|----------------------------|------------------|
| <b>Brandgegevens</b>       |                  |
| Brandniveau [m]            | 0                |
| Brandtype                  | Productiefunctie |
| Brand omschr.              | Autofabriek (S3) |
| Brand tijdconstante Ta [s] | 300              |
| Brandgroei stopt [s]       | -                |
| Brand qpaeff [kW/m2]       | 1500             |
| Brandlokatie               | Vloer            |

|                         |    |
|-------------------------|----|
| <b>Installaties</b>     |    |
| Sprinklerinstallatie    | ja |
| Rookluiken opp. [m2]    | 0  |
| Toevoer opp. [m2]       | 0  |
| Aantal afvoerpunten     | 0  |
| Mech. rookafvoer [m3/s] | 0  |
| Rookdetectie (NEN 2535) | ja |
| Aansturing RWA          |    |

|                            |        |
|----------------------------|--------|
| <b>Gevelopening(en)</b>    |        |
| Bovenzijde [m]             | 4,5    |
| Hoogte [m]                 | 4,5    |
| Breedte [m]                | 125,9  |
| Oppervlakte [m2]           | 566,55 |
| Diepte balkon [m]          |        |
| Stijghoogte tot balkon [m] |        |



|                        |                             |
|------------------------|-----------------------------|
| <b>Variante:</b>       | LAK_variant17               |
| Resultaat              | Rooklaag is niet zeker !    |
| Start ontdekken        | 02' 25" Rook geroken        |
| Start vluchten         | 04' 25" Ontdekken+120 s     |
| Blokkade vluchtweg     | 06' 03" Rookvrij <2.5m <30m |
| Beschikbare vluchttijd | 01' 38" (= 98 s)            |
| Niveau vluchtweg [m]   | 17,75                       |

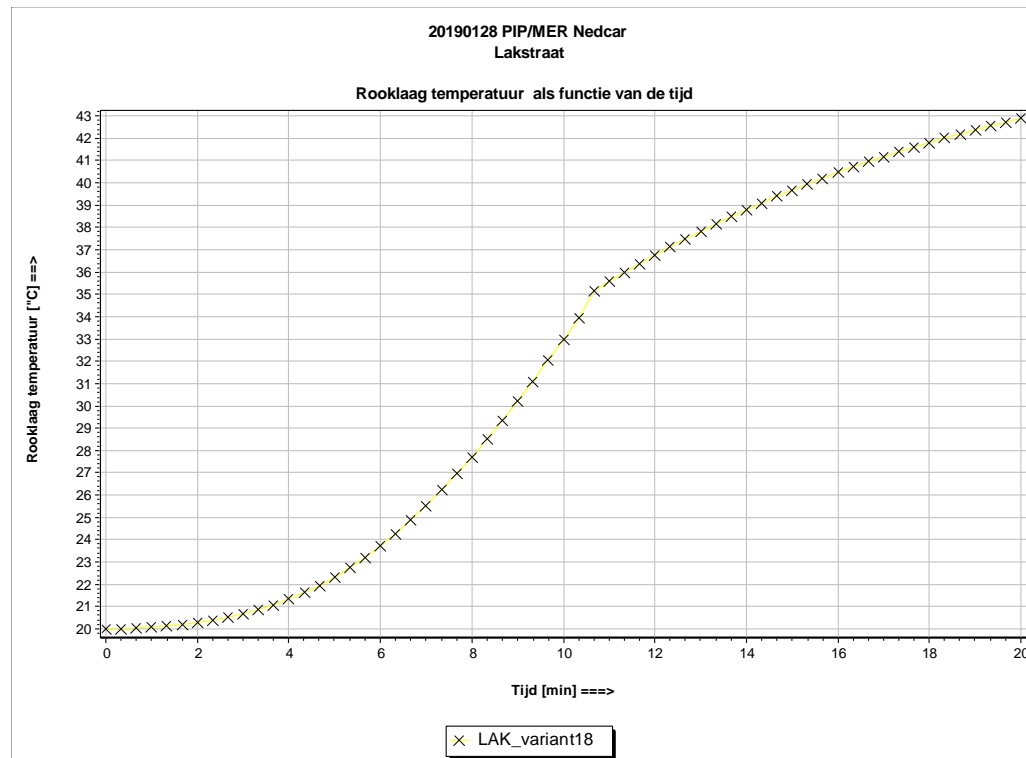
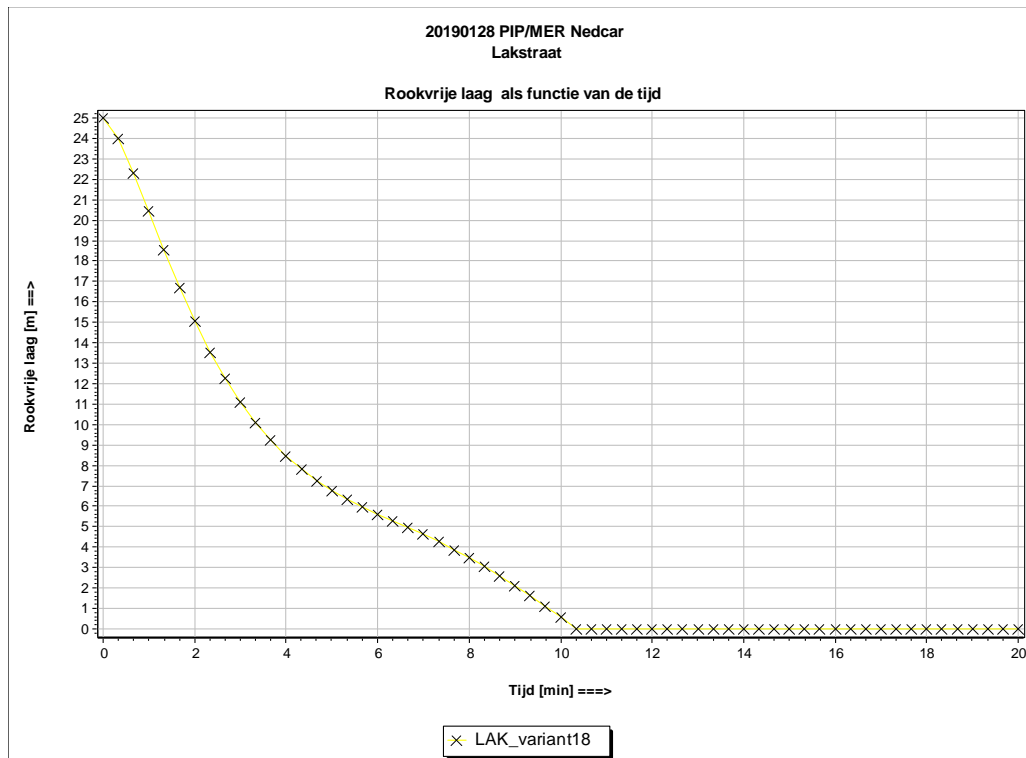
|                            |                  |
|----------------------------|------------------|
| <b>Brandgegevens</b>       |                  |
| Brandniveau [m]            | 0                |
| Brandtype                  | Productiefunctie |
| Brand omschr.              | Autofabriek (S3) |
| Brand tijdconstante Ta [s] | 300              |
| Brandgroei stopt [s]       | -                |
| Brand qpaeff [kW/m2]       | 1500             |
| Brandlokatie               | Grote ruimte     |

|                          |                    |
|--------------------------|--------------------|
| <b>Gegevens hal</b>      |                    |
| Oppervlakte hal [m2]     | 5142               |
| Omtrek hal [m]           | 289                |
| Hoogte hal [m]           | 25                 |
| Schuin dak vanaf [m]     | -                  |
| Wandmateriaal [b-factor] | Staal (7850 kg/m3) |

|                         |    |
|-------------------------|----|
| <b>Installaties</b>     |    |
| Sprinklerinstallatie    | ja |
| Rookluiken opp. [m2]    | 0  |
| Toevoer opp. [m2]       | 0  |
| Aantal afvoerpunten     | 0  |
| Mech. rookafvoer [m3/s] | 0  |
| Rookdetectie (NEN 2535) | ja |
| Aansturing RWA          |    |

|                               |   |
|-------------------------------|---|
| <b>Aangrenzende ruimte</b>    |   |
| Naam                          | - |
| Type                          | - |
| Oppervlakte [m2]              | - |
| Hoogte [m]                    | - |
| Rookdetectie                  | - |
| Vultijd aangrenzend berekenen | - |

|                            |   |
|----------------------------|---|
| <b>Gevelopening(en)</b>    |   |
| Bovenzijde [m]             | - |
| Hoogte [m]                 | - |
| Breedte [m]                | - |
| Oppervlakte [m2]           | - |
| Diepte balkon [m]          | - |
| Stijghoogte tot balkon [m] |   |



|                        |                             |
|------------------------|-----------------------------|
| <b>Variante:</b>       | LAK_variant18               |
| Resultaat              | Rooklaag is niet zeker !    |
| Start ontdekken        | 01' 00" Detectie angr.      |
| Start vluchten         | 03' 00" Ontdekken+120 s     |
| Blokkade vluchtweg     | 09' 20" Rookvrij <2.5m <30m |
| Beschikbare vluchttijd | 06' 20" (= 380 s)           |
| Niveau vluchtweg [m]   | 17,75                       |

|                          |                    |
|--------------------------|--------------------|
| <b>Gegevens hal</b>      |                    |
| Oppervlakte hal [m2]     | 5142               |
| Omtrek hal [m]           | 289                |
| Hoogte hal [m]           | 25                 |
| Schuin dak vanaf [m]     | -                  |
| Wandmateriaal [b-factor] | Staal (7850 kg/m3) |

|                               |             |
|-------------------------------|-------------|
| <b>Aangrenzende ruimte</b>    |             |
| Naam                          | Vloer       |
| Type                          | Tussenvloer |
| Oppervlakte [m2]              | 2571        |
| Hoogte [m]                    | 4,5         |
| Rookdetectie                  | ja          |
| Vultijd aangrenzend berekenen |             |

|                            |                  |
|----------------------------|------------------|
| <b>Brandgegevens</b>       |                  |
| Brandniveau [m]            | 0                |
| Brandtype                  | Productiefunctie |
| Brand omschr.              | Autofabriek (S3) |
| Brand tijdconstante Ta [s] | 300              |
| Brandgroei stopt [s]       | -                |
| Brand qpaeff [kW/m2]       | 1500             |
| Brandlokatie               | Vloer            |

|                         |    |
|-------------------------|----|
| <b>Installaties</b>     |    |
| Sprinklerinstallatie    | ja |
| Rookluiken opp. [m2]    | 0  |
| Toevoer opp. [m2]       | 0  |
| Aantal afvoerpunten     | 0  |
| Mech. rookafvoer [m3/s] | 0  |
| Rookdetectie (NEN 2535) | ja |
| Aansturing RWA          |    |

|                            |        |
|----------------------------|--------|
| <b>Gevelopening(en)</b>    |        |
| Bovenzijde [m]             | 4,5    |
| Hoogte [m]                 | 4,5    |
| Breedte [m]                | 125,9  |
| Oppervlakte [m2]           | 566,55 |
| Diepte balkon [m]          |        |
| Stijghoogte tot balkon [m] |        |