

Memo

memonummer
datum 6 april 2020
aan
van
kopie
project PIP en MER en vergunningen uitbreiding VDL Nedcar en aanpassen infrastructuur te Born
projectnr. 0432287.101
betreft Aanpassing waterlopen ten behoeve van de uitbreiding van VDL Nedcar

In de rapportage Uitbreiding VDL Nedcar, Onderdeel water d.d. 27 februari 2020 is het waterhuishoudingsplan voor het VDL Nedcar-terrein voor de beschikbare verschillende alternatieven van het project weergegeven.

Dinsdag 18 februari 2020 heeft besluitvorming plaatsgevonden over het voorkeursalternatief (VKA) "Provinciaal Inpassingsplan (PIP) Uitbreiding VDL Nedcar". Gedeputeerde Staten hebben inhoudelijk-bestuurlijk de voorkeur uitgesproken voor de sobere en doelmatige variant van de Randweg, ofwel alternatief 2B zoals beschreven in de Notitie Reikwijdte Detailniveau (NRD) en Milieueffectrapportage (MER). Dit alternatief biedt de beste kansen voor VDL Nedcar om de automotieve industrie in Limburg verder duurzaam te verankeren. Alternatief 2B is het alternatief dat uitgaat van fabrieksuitbreiding in het Sterrebos en voor de infrastructuur uitgaat van een sobere en doelmatige variant van de Randweg.

Op basis van dit voorkeursalternatief kan legvergunning worden aangevraagd voor het verleggen en dempen van waterlopen. Dit betreffen de volgende aanpassingen, zoals beschreven in de rapportage in hoofdstuk 5:

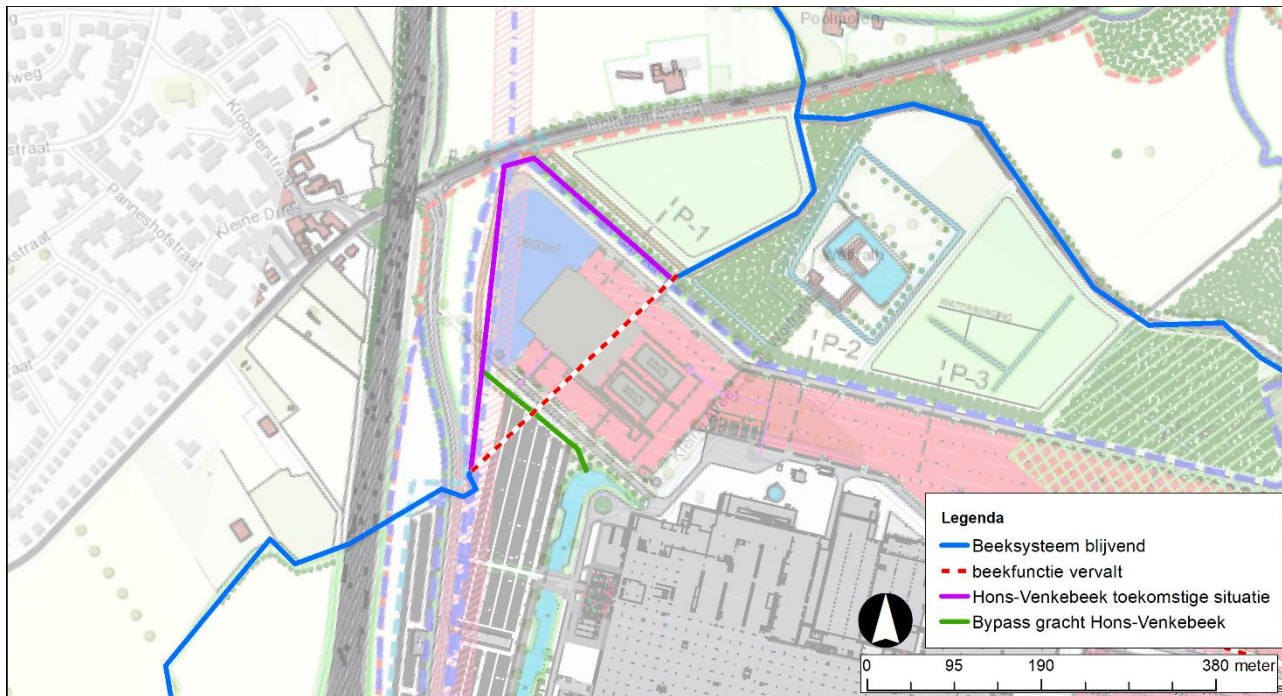
- Het verleggen c.q. dempen van de Hons-Venkebeek, zoals beschreven in paragraaf 5.1 van de rapportage.
- Het verleggen c.q. dempen van de Lindbeek, zoals beschreven in paragraaf 5.2.2 van de rapportage (zijnde optie 2).
- Het verleggen c.q. dempen van de Bosgraaf, zoals beschreven in paragraaf 5.3 van de rapportage.
- Aanleg van een bypass bij tussen de gracht aan de westzijde van VDL Nedcar en Hons-Venkebeek

Voor deze aanpassingen is in de bijlagen de volgende informatie opgenomen:

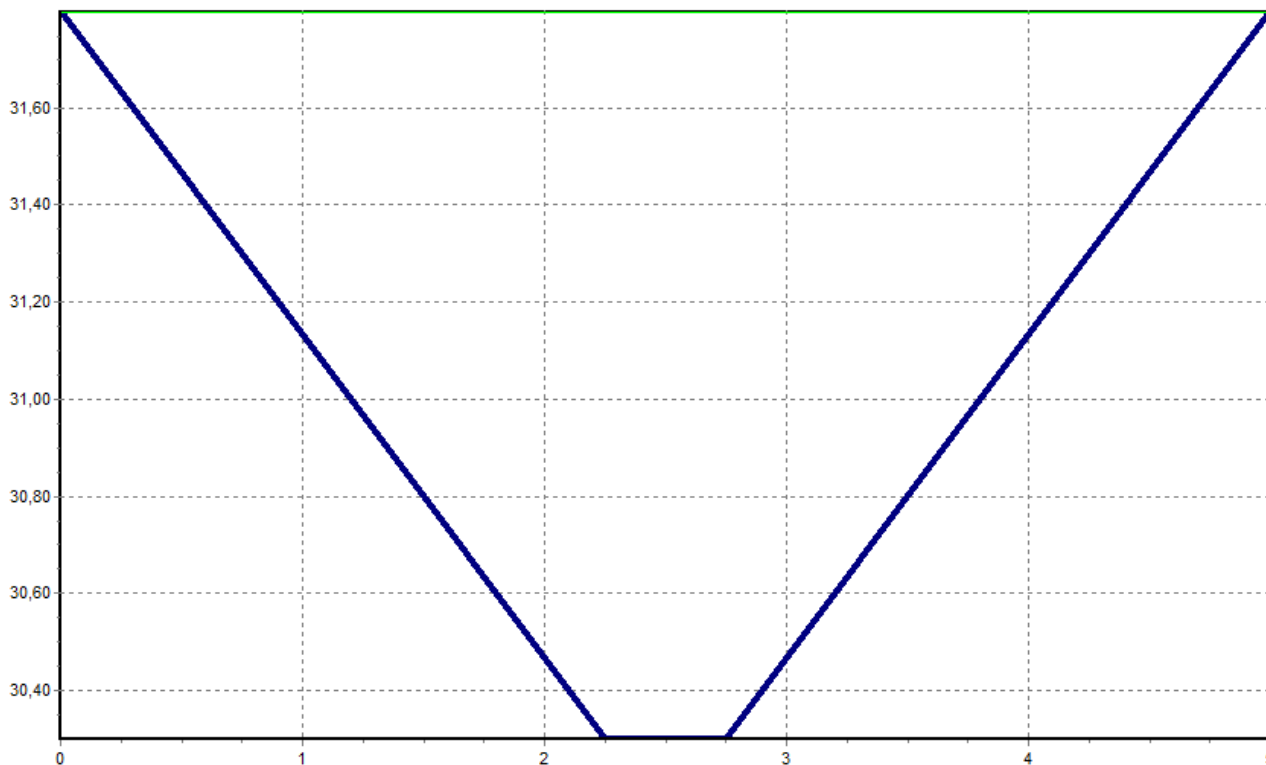
- Ligging
- Lengteprofiel
- Dwarsprofiel.

Het lengteprofiel van de Bosgraaf is niet opgenomen omdat de Bosgraaf niet van locatie veranderd. Hierbij blijft het huidige lengteprofiel dus gehandhaafd.

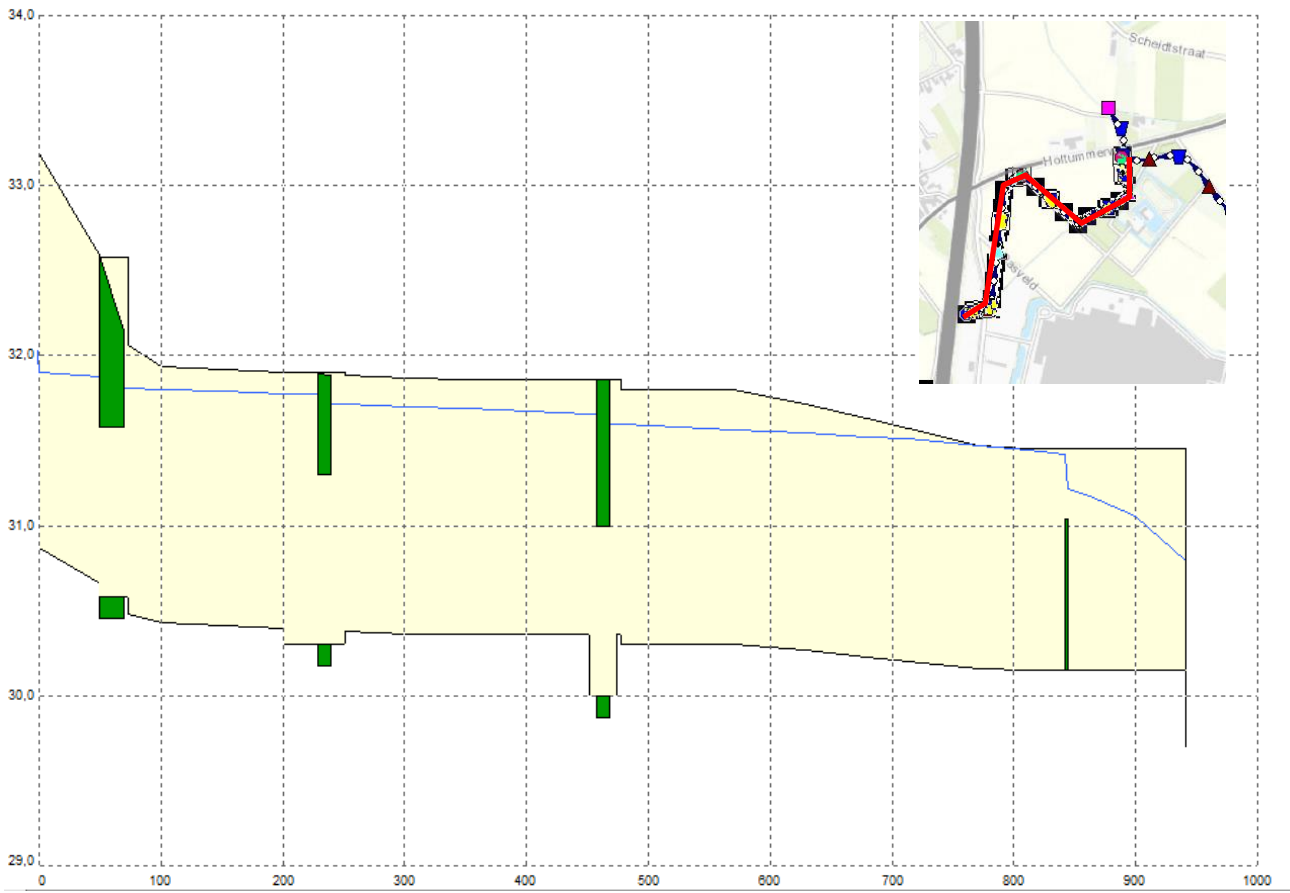
1 Bijlage 1: Hons- Venkebeek en bypass gracht



Figuur 1: Huidige en toekomstige ligging van de Hons- Venkebeek en de aan te leggen bypass van de gracht naar de Hons- Venkebeek.

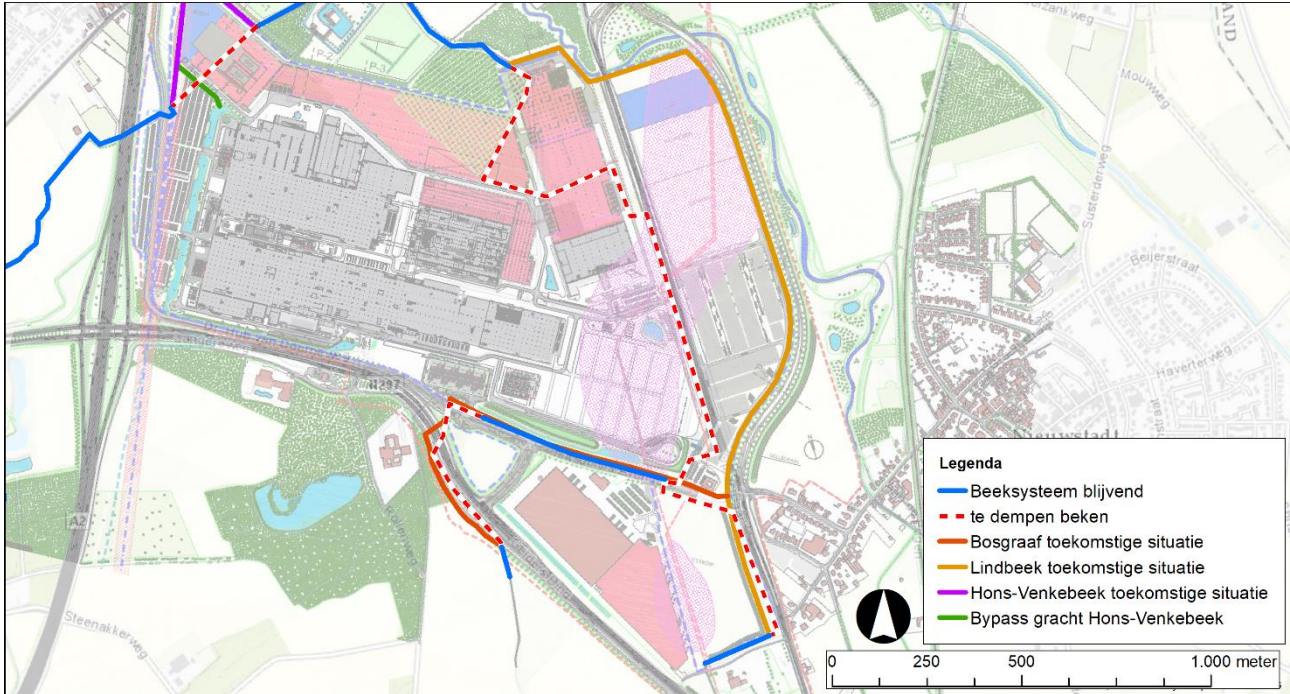


Figuur 2: Profiel voor de omlegging van de Hons- Venkebeek met een bodembreedte van 0,5 m en een talud van 1 op 1,5.

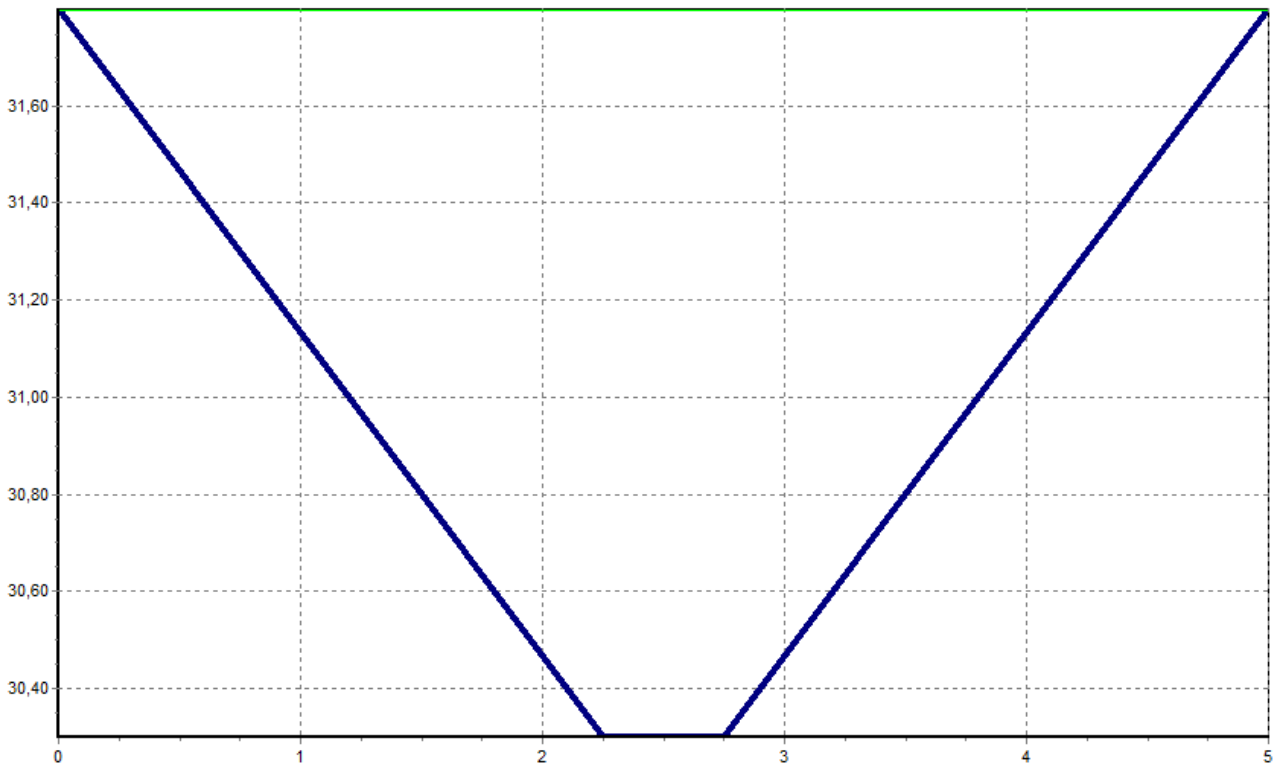


Figuur 3: lengteprofiel van de Hons- Venkebeek vanaf de kruising met de A2 tot de aansluiting met de Lindbeek.

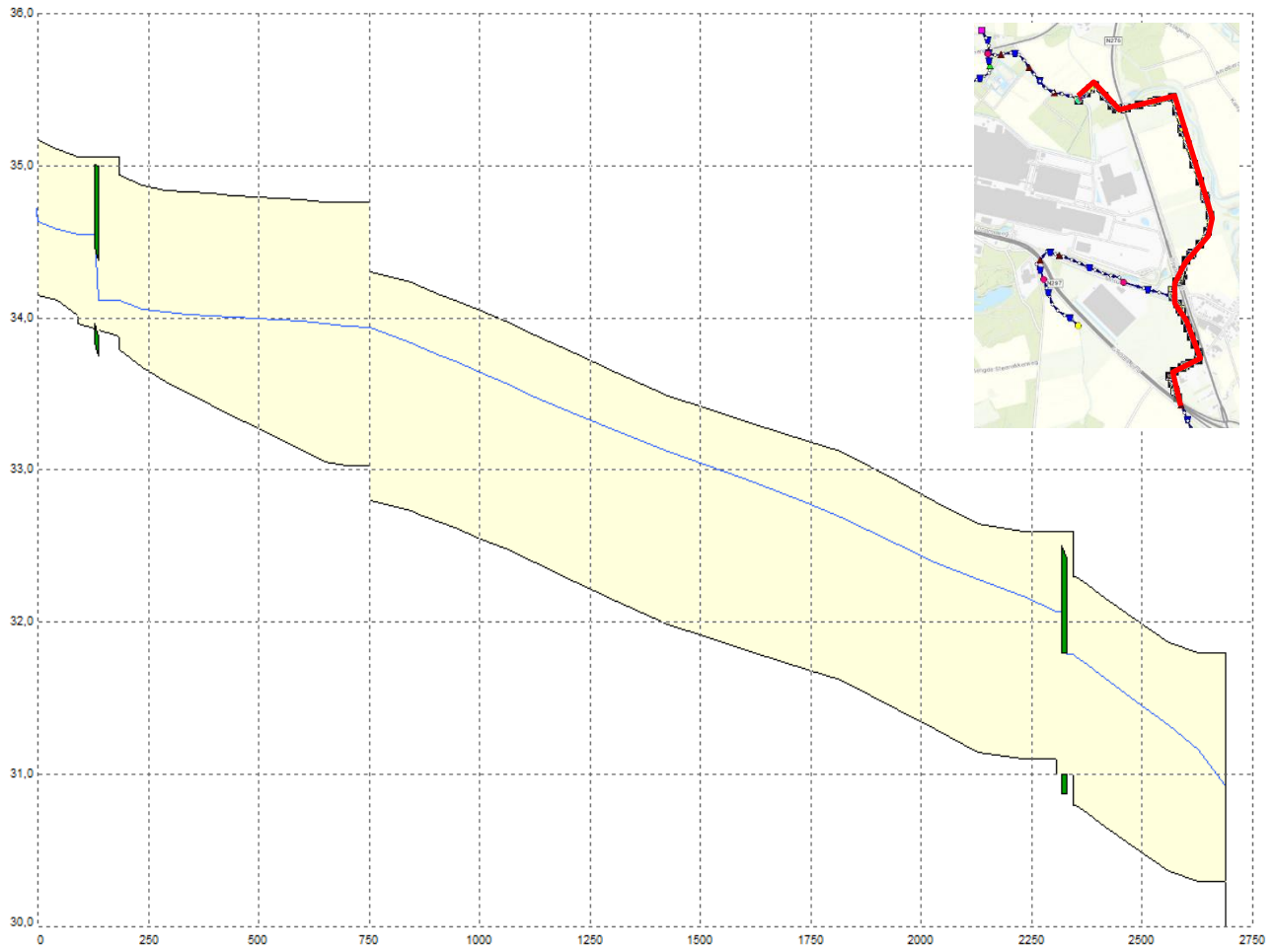
2 Bijlage 2: Lindbeek en Bosgraaf



Figuur 4: Huidige en toekomstige ligging van de waterlopen de Lindbeek en de Bosgraaf. Een groot gedeelte van de oude lopen wordt gedempt, een klein gedeelte blijft aanwezig als infiltratiegreppel.



Figuur 5: Profiel voor de omlegging van de Lindbeek en de Bosgraaf met een bodembreedte van 0,5 m en een talud van 1 op 1,5.



Figuur 6: lengteprofiel van de Lindbeek vanaf de Kruising met de N297 tot de oude loop.